

Gemeinde Utzenstorf



Jahresrechnung 2018

Inhaltsverzeichnis

Vorbericht	1 – 4	Anhang	
Eckdaten:		Regelwerk	
Übersicht	5	Angewendetes Regelwerk	36
Selbstfinanzierung/Finanzierungsergebnis	6	Bewertung Finanzvermögen	36
Gestufte Erfolgsausweise		Bewertung Verwaltungsvermögen	36
Gesamthaushalt	7	Aktivierungsgrenze	37
Allgemeiner Haushalt	8	Bestehendes Verwaltungsvermögen	37
Feuerwehr	9	Grundlagen der Jahresrechnung	37
Wasserversorgung	10	Eigenkapitalnachweis	38
Abwasserentsorgung	11	Rückstellungsspiegel	39
Abfallbeseitigung	12	Beteiligungsspiegel	40
Bilanz Zusammenzug	13	Gewährleistungsspiegel	41
Funktionen		Anlagespiegel	42 - 44
Erfolgsrechnung Zusammenzug	14	Kreditkontrolle	
Kommentar Erfolgsrechnung	15 – 16	Verpflichtungskredite für Investitionen	45
Investitionsrechnung Zusammenzug	17	Nachkredite	46
Sachgruppen		Weitere massgebende Angaben	
Sachgruppengliederung ER Zusammenzug	18	Werterhaltungskosten und Einlagen in die	
Sachgruppengliederung IR Zusammenzug	19	Spezialfinanzierung Werterhalt Wasserversorgung	47
Geldflussrechnung	20 -28	Werterhaltungskosten und Einlagen in die	
Finanzkennzahlen		Spezialfinanzierung Werterhalt Abwasserentsorgung	48
Gesamthaushalt	29	Details zur Jahresrechnung	
Allgemeiner Haushalt	30	Bilanz	49 - 56
Spezialfinanzierung Feuerwehr	30	Erfolgsrechnung nach Funktionen	57 - 80
Spezialfinanzierung Wasserversorgung	30	Erfolgsrechnung nach Sachgruppen	81 - 88
Spezialfinanzierung Abwasserentsorgung	31	Investitionsrechnung nach Funktionen	89 - 93
Spezialfinanzierung Abfallentsorgung	31	Investitionsrechnung nach Sachgruppen	94
Antrag	32		
Bestätigungsbericht	33-34		
Genehmigung der Jahresrechnung	35		

1 Berichterstattung

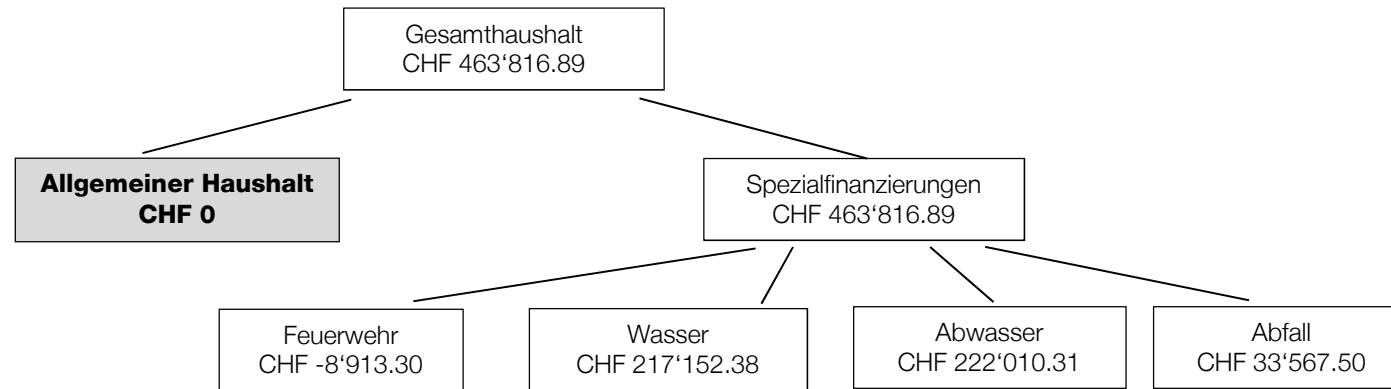
1.1 Bericht

Allgemeines

Die Jahresrechnung 2018 wurde nach dem Rechnungslegungsmodell HRM2 gemäss Art. 70 Gemeindegesetz (GG, BSG 170.11) verfasst. Die Rechnung 2018 wurde mit dem EDV-Programm Abacus im Rechenzentrum RIO der Talus Informatik AG erstellt und abgeschlossen.

Ergebnisse

Nach HRM2 muss das Ergebnis des Gesamthaushaltes von der Gemeindeversammlung genehmigt werden.



1.1.1 Allgemeines

Ergebnis Gesamthaushalt

Der Gesamthaushalt schliesst mit einem Ertragsüberschuss von CHF 463'816.89 ab. Budgetiert war ein Ertragsüberschuss von CHF 255'820.00. Die Besserstellung gegenüber dem Budget 2018 beträgt CHF 207'996.89.

Allgemeiner Haushalt

Der Allgemeine Haushalt schliesst nach Vornahme von zusätzlichen Abschreibungen von CHF 1'218'409.43 ausgeglichen ab. Dies entspricht einer Besserstellung gegenüber dem Budget 2018 von CHF 1'162'879.43. Die Besserstellung lässt sich begründen mit höheren Steuereinnahmen, weniger Abschreibungen sowie die Nichtausschöpfung von Budgetkrediten.

Die Kommentare beziehen sich auf den Gesamthaushalt (JR: Jahresrechnung)

Aufwand in CHF	Jahresrechnung 2018	Budget 2018	Abweichung
30 Personalaufwand	1'917'796.05	1'950'900.00	-33'103.95
31 Sachaufwand	4'785'014.81	2'601'806.00	2'183'208.81
33 Abschreibungen	560'043.37	616'800.00	-56'756.63
34 Finanzaufwand	234'290.75	223'420.00	10'870.75
35 Einlagen in Fonds und Spezialfinanz.	626'879.25	581'200.00	45'679.25
36 Transferaufwand	10'644'226.16	10'722'130.00	-77'903.84
38 Ausserordentlicher Aufwand	1'256'409.43	112'430.00	1'143'979.43
39 Interne Verrechnung	209'941.00	236'500.00	-26'559.00
Ertrag in CHF	Jahresrechnung 2018	Budget 2018	Abweichung
40 Fiskalertrag	13'575'320.95	10'276'200.00	3'299'120.95
41 Regalien und Konzessionen	211'834.00	197'500.00	14'334.00
42 Entgelte	2'541'395.69	2'387'000.00	154'395.69
43 Verschiedene Erträge	2'250.00	2'450.00	-200.00
44 Finanzertrag	1'800'148.55	1'765'300.00	34'848.55
45 Entnahmen Fonds und Spezialfinanz.	21'481.42	28'100.00	-6'618.58
46 Transferertrag	2'295'823.35	2'357'806.00	-61'982.65
48 Ausserordentlicher Ertrag	40'222.75	50'150.00	-9'927.25
49 Interne Verrechnung	209'941.00	236'500.00	-26'559.00

Personalaufwand

Die Lohnkosten lagen CHF 34'265.10 unter den Budgetberechnungen. Zusätzlich wurden CHF 39'079.55 an Taggelder (Unfall und Krankheit) von Versicherungen gutgeschrieben. Gemäss den Buchungsrichtlinien werden seit 2017 Rückstellungen für Gleitzeit- und Ferienguthaben vorgenommen. Diese Abgrenzungen werden ab der Jahresrechnung 2018 nun separat ausgewiesen und betragen insgesamt CHF 71'476.00.

Sachaufwand

Der Sachaufwand übersteigt den budgetierten Aufwand um CHF 2'183'208.81. Davon fallen CHF 2'553'548.15 auf Wertberichtigungen von Guthaben aus Steuern. Ohne diese Wertberichtigungen liegt der Sachaufwand um CHF 370'339.34 unter den Budgetwerten. Die Budgetkredite wurden in den Bereichen Büro- und Betriebsmaterial, Anschaffungen von Mobilien und Maschinen, Ver- und Entsorgung, Dienstleistungen Dritter und baulichen Unterhalt nicht ausgeschöpft. Einzig im Bereich Unterhalt von Mobiliar und Software wurden die Budgetbeträge leicht überschritten.

Abschreibungen

Die Abschreibungen sind um CHF 56'756.63 tiefer als budgetiert. In der Investitionsrechnung budgetierte Projektierungskosten wurden über die Erfolgsrechnung verbucht. Einige Projekte, wie zum Beispiel die Wald-/Kieswerkstrasse konnten nicht wie geplant fertiggestellt werden. Andere Investitionsprojekte konnten zu günstigeren Bedingungen ausgeführt werden, als im Kostenvoranschlag geplant war.

Zinsaufwand

Die Verzinsung von Spezialfinanzierungen fiel höher aus als budgetiert, da die Bestände der Spezialfinanzierungen Wasser und Abwasser höher waren als angenommen.

Transferaufwand

Die Beiträge an Kanton, Gemeinden, öffentliche Unternehmungen sowie die Kita Chutz fielen insgesamt tiefer aus als im Budget angenommen.

Fiskalertrag

Die Einnahmen aus Steuern lagen CHF 3'299'120.95 über dem Budget. Auf diesen Mehrerträgen mussten die Wertkorrekturen von CHF 2'553'548.15 vorgenommen werden. Mehreinnahmen konnten in Einkommenssteuern, Vermögenssteuern, Grundstückgewinn- und Sondersteuern sowie den Liegenschaftssteuern erzielt werden.

Entgelte

In den Bereichen Wasser und Abwasser wurden im Rechnungsjahr CHF 191'454.10 mehr an Anschlussgebühren in Rechnung gestellt als budgetiert. Auch in anderen Funktionen fielen die Entgelte höher aus als budgetiert, so auch in der Verwaltung (Einwohnerkontrolle und Baubewilligungen).

1.1.2 Spezialfinanzierungen (SF)

SF Wasserversorgung

Die Wasserversorgung (Funktion 7101) schliesst mit einem Ertragsüberschuss von CHF 217'152.38 ab. Budgetiert war ein Ertragsüberschuss von CHF 182'800.00. Die Abweichung entstand dadurch, dass die Einlagen in den Werterhalt aus Anschlussgebühren an die ordentlichen Einlagen angerechnet werden konnten. Das Eigenkapital der Spezialfinanzierung (Rechnungsausgleich) beträgt CHF 1'127'309.63 (Konto 29001.01). Der Bestand des Werterhalts beläuft sich auf CHF 1'286'265.81 (Konto 29301.01).

SF Abwasserentsorgung

Die Abwasserentsorgung (Funktion 7201) schliesst mit einem Ertragsüberschuss von CHF 222'010.31 ab. Budgetiert war ein Ertragsüberschuss von CHF 18'410.00. Die Abweichung entstand dadurch, dass die Einlagen in den Werterhalt aus Anschlussgebühren an die ordentlichen Einlagen angerechnet werden konnten. Zudem wurde der budgetierte Betrag für Unterhaltsarbeiten nicht ausgeschöpft. Das Eigenkapital der Spezialfinanzierung (Rechnungsausgleich) beträgt CHF 1'043'868.89 (Konto 29002.01). Der Bestand des Werterhalts beläuft sich auf CHF 5'463'504.35 (Konto 29302.01).

SF Abfallbeseitigung

Die Abfallentsorgung (Funktion 7301) schliesst mit einem Ertragsüberschuss von CHF 33'567.50 ab. Budgetiert war ein Ertragsüberschuss von CHF 33'560.00. Das Eigenkapital ist seit dem Jahr 2016 negativ und beträgt per Rechnungsabschluss neu CHF -32'748.46.

1.1.3 Übrige Spezialfinanzierungen

SF Feuerwehr

Die zweiseitige Spezialfinanzierung Feuerwehr (Funktionen 1500/1506) schliesst mit einem Aufwandüberschuss von CHF 8'913.30 ab. In der Rechnung 2018 enthalten sind Projektierungskosten für die weitere Planung eines neuen Feuerwehrgebäudes. Das Eigenkapital beträgt CHF 616'925.09 (Konto 29000.01).

SF Liegenschaften Finanzvermögen

Nach Einlage in die Spezialfinanzierung von CHF 38'000.00 und der Entnahme des Liegenschaftsunterhaltes aus der Funktion 9630 von CHF 40'222.75 beträgt die Spezialfinanzierung CHF 362'586.45 (Konto 29300.01).

SF Bewirtschaftung der Gemeindewälder

In die Spezialfinanzierung wurden im Rechnungsjahr 2018 keine Einlagen und keine Entnahmen vorgenommen. Der Bestand per Ende Rechnungsjahr beläuft sich auf CHF 74'673.54 (Konto 29300.02).

1.1.4 Investitionsrechnung

Im Jahr 2018 wurden CHF 2'965'479.85 Nettoinvestitionen getätigt. Die in der Investitionsrechnung eingestellten Ausgaben für Planungen von Projekten bis zur Aktivierungsgrenze von CHF 50'000.00 werden über die Erfolgsrechnung verbucht.

1.1.5 Bilanz

		31.12.2017		31.12.2018
Bilanzsumme	CHF	23'387'599.90	CHF	26'207'182.79
Finanzvermögen	CHF	15'337'351.18	CHF	15'751'497.59
Verwaltungsvermögen	CHF	8'050'248.72	CHF	10'455'685.20
Fremdkapital	CHF	9'710'763.98	CHF	10'229'732.62
Eigenkapital	CHF	13'676'835.92	CHF	15'977'450.17
massgebendes Eigenkapital (allgemeiner Haushalt)	CHF	4'256'169.84	CHF	4'256'169.84

Die Flüssigen Mittel nahmen um CHF 702'897.27 zu, was auf die in höheren Steuereinnahmen zurück zu führen ist. Das Eigenkapital des Allgemeinen Haushaltes bleibt nach Vornahme der vorgeschriebenen zusätzlichen Abschreibungen unverändert.

1.1.6 Nachkredite

Es werden nur Nachkredite grösser als CHF 5'000.00 aufgeführt.

Total Nachkredite	CHF	4'427'271.80		
davon:				
gebunden	CHF	4'065'645.80		
Gemeinderatskompetenz	CHF	361'626.00		
durch die Gemeindeversammlung zu beschliessen	CHF	0.00		

1.2 Spezialfinanzierungen

(Gebührenfinanzierte Bereiche gemäss Art. 30 Bst. B FHDV)

SF Wasserversorgung		Rechnungsjahr		Budget
Erfolg	CHF	217'152.38	CHF	182'800.00
Verwaltungsvermögen per 31.12.2018	CHF	737'007.10		
Bestand Werterhalt per 31.12.2018	CHF	1'286'265.81		
Eigenkapital per 31.12.2018	CHF	1'127'309.63		
SF Abwasserentsorgung		Rechnungsjahr		Budget
Erfolg	CHF	222'010.31	CHF	18'410.00
Verwaltungsvermögen per 31.12.2018	CHF	351'669.55		
Bestand Werterhalt per 31.12.2018	CHF	5'463'504.35		
Eigenkapital per 31.12.2018	CHF	1'043'868.89		
SF Abfallbeseitigung		Rechnungsjahr		Budget
Erfolg	CHF	33'567.50	CHF	33'560.00
Verwaltungsvermögen per 31.12.2018	CHF	21'466.00		
Bestand Werterhalt per 31.12.2018	CHF	0.00		
Eigenkapital per 31.12.2018	CHF	-32'748.46		

Eckdaten

Übersicht

	Jahresrechnung 2018	Budget 2018	Jahresrechnung 2017
Jahresergebnis Erfolgsrechnung Gesamthaushalt	463'816.89	255'820.00	267'320.61
Jahresergebnis Erfolgsrechnung Allgemeiner Haushalt	-	-	-258'475.19
Jahresergebnis gesetzliche Spezialfinanzierungen	463'816.89	255'820.00	525'795.80
Steuerertrag natürliche Personen	8'786'017.40	8'653'000.00	8'148'311.20
Steuerertrag juristische Personen	417'058.95	392'700.00	354'128.55
Liegenschaftssteuer	865'710.05	845'000.00	845'642.80
Nettoinvestitionen	2'965'479.85	6'310'000.00	755'530.10
Bestand Finanzvermögen	15'751'497.59		15'337'351.18
Bestand Verwaltungsvermögen Gesamthaushalt	10'455'685.20		8'050'248.72
Bestand Verwaltungsvermögen Allgemeiner Haushalt	2'754'374.52		954'398.72
Bestand Verwaltungsvermögen Spezialfinanzierungen	7'701'310.68		7'095'850.00
Fremdkapital	10'229'732.62		9'710'763.98
Eigenkapital	15'977'450.17		13'676'835.92
Reserven	1'708'860.43		490'451.00
Bilanzüberschuss	4'256'169.84		4'256'169.84

Selbstfinanzierung / Finanzierungsergebnis

	Jahresrechnung 2018	Budget 2018	Jahresrechnung 2017
Gesamtergebnis	463'816.89	255'820.00	267'320.61
Abschreibung Verwaltungsvermögen	560'043.37	616'800.00	483'402.65
Einlagen in Fonds und Spezialfinanzierung	626'879.25	581'200.00	810'991.40
Entnahmen aus Fonds und Spezialfinanzierungen	-21'481.42	-28'100.00	-155'749.75
Wertberichtigung Darlehen Verwaltungsvermögen	-	-	-
Wertberichtigung Beteiligungen Verwaltungsvermögen	-	-	-
Abschreibungen Investitionsbeiträge	-	-	-
Einlagen in das Eigenkapital	1'256'409.43	112'430.00	40'000.00
Entnahmen aus dem Eigenkapital	-40'222.75	-50'150.00	-21'684.30
Aufwertung Verwaltungsvermögen	-	-	-
Selbstfinanzierung	2'845'444.77	1'488'000.00	1'424'280.61
Investitionsausgaben	3'053'649.85	6'528'000.00	755'530.10
Investitionseinnahmen	-88'170.00	-218'000.00	-
Nettoinvestitionen	2'965'479.85	6'310'000.00	755'530.10
Finanzierungsergebnis	-120'035.08	-4'822'000.00	668'750.51

Allgemeiner Haushalt

	Rechnung 2018	Budget 2018	Rechnung 2017	
	Betrieblicher Aufwand			
30	Personalaufwand	1'907'802.80	1'941'180.00	1'797'611.75
31	Sach- und übriger Betriebsaufwand	4'162'947.19	1'965'530.00	2'256'950.53
33	Abschreibungen Verwaltungsvermögen	552'545.95	607'050.00	479'416.70
35	Einlagen Fonds und Spezialfinanzierungen	422.15	10'200.00	1'799.00
36	Transferaufwand	10'081'650.96	10'103'630.00	9'811'911.90
37	Durchlaufende Beiträge	0.00	0.00	0.00
	Betrieblicher Aufwand	16'705'369.05	14'627'590.00	14'347'689.88
	Betrieblicher Ertrag			
40	Fiskalertrag	13'575'320.95	10'276'200.00	9'825'360.95
41	Regalien und Konzessionen	211'834.00	197'500.00	198'765.00
42	Entgelte	291'814.98	335'220.00	336'007.46
43	Verschiedene Erträge	2'250.00	2'450.00	0.00
45	Entnahmen Fonds u. Spezialfinanzierungen	15'635.00	20'000.00	85'702.00
46	Transferertrag	2'287'340.00	2'338'920.00	2'227'214.39
47	Durchlaufende Beiträge	0.00	0.00	0.00
	Betrieblicher Ertrag	16'384'194.93	13'170'290.00	12'673'049.80
	Ergebnis aus betrieblicher Tätigkeit	-321'174.12	-1'457'300.00	-1'674'640.08
34	Finanzaufwand	233'968.75	223'420.00	217'066.61
44	Finanzertrag	1'771'329.55	1'743'000.00	1'651'547.20
	Ergebnis aus Finanzierung	1'537'360.80	1'519'580.00	1'434'480.59
	Operatives Ergebnis	1'216'186.68	62'280.00	-240'159.49
38	Ausserordentlicher Aufwand	1'256'409.43	112'430.00	40'000.00
48	Ausserordentlicher Ertrag	40'222.75	50'150.00	21'684.30
	Ausserordentliches Ergebnis	-1'216'186.68	-62'280.00	-18'315.70
	Gesamtergebnis Erfolgsrechnung	0.00	0.00	-258'475.19
	(+ = Ertragsüberschuss / - = Aufwandüberschuss)			

Bilanz

		1.1.2018	Zuwachs	Abgang	31.12.2018
1	Aktiven	23'387'599.90	68'738'120.93	65'918'538.04	26'207'182.79
10	Finanzvermögen	15'337'351.18	65'363'608.11	64'949'461.70	15'751'497.59
100	Flüssige Mittel u. kurzfrist. Geldanlagen	5'251'768.07	21'265'968.39	20'563'071.12	5'954'665.34
101	Forderungen	6'064'084.26	44'080'494.12	44'369'734.78	5'774'843.60
102	Kurzfristige Finanzanlagen	81.00			81.00
104	Aktive Rechnungsabgrenzungen	9'870.00	17'145.60	9'870.00	17'145.60
107	Finanzanlagen	97'855.85		6'785.80	91'070.05
108	Sachanlagen FV	3'913'692.00			3'913'692.00
14	Verwaltungsvermögen	8'050'248.72	3'374'512.82	969'076.34	10'455'685.20
140	Sachanlagen VV	8'037'174.37	3'245'697.47	962'755.09	10'320'116.75
142	Immaterielle Anlagen	13'074.35	128'815.35	6'321.25	135'568.45
2	Passiven	23'387'599.90	24'120'365.35	21'300'782.46	26'207'182.79
20	Fremdkapital	9'710'763.98	21'506'293.44	20'987'324.80	10'229'732.62
200	Laufende Verbindlichkeiten	1'037'261.62	17'360'895.74	16'881'192.05	1'516'965.31
201	Kurzfristige Finanzverbindlichkeiten	2'000'000.00	2'000'000.00	2'000'000.00	2'000'000.00
204	Passive Rechnungsabgrenzungen	86'548.35	142'562.55	86'548.35	142'562.55
206	Langfristige Finanzverbindlichkeiten	6'000'000.00	2'000'000.00	2'000'000.00	6'000'000.00
209	Verbindlichk.ggü.SF u.Fonds im FK	586'954.01	2'835.15	19'584.40	570'204.76
29	Eigenkapital	13'676'835.92	2'614'071.91	313'457.66	15'977'450.17
290	Verpfl.(+),Vorschüsse(-)ggü.Spezialfin.	2'291'538.26	472'730.19	8'913.30	2'755'355.15
293	Vorfinanzierungen	6'568'642.22	664'457.10	46'069.17	7'187'030.15
294	Reserven	490'451.00	1'218'409.43		1'708'860.43
296	Neubewertungsreserve Finanzvermögen	70'034.60			70'034.60
299	Bilanzüberschuss /-fehlbetrag	4'256'169.84	258'475.19	258'475.19	4'256'169.84

Erfolgsrechnung

		Rechnung 2018		Budget 2018		Rechnung 2017	
		Aufwand	Ertrag	Aufwand	Ertrag	Aufwand	Ertrag
0	ERFOLGSRECHNUNG	20'707'331.01	20'707'331.01	17'301'006.00	17'301'006.00	17'333'054.05	17'333'054.05
0	Allgemeine Verwaltung	1'460'227.49	211'270.50	1'470'230.00	214'000.00	1'503'939.28	208'536.65
	Nettoaufwand		1'248'956.99		1'256'230.00		1'295'402.63
1	Öffentliche Ordnung und Sicherheit, Verteidigung	382'576.00	384'585.14	462'520.00	416'160.00	506'471.40	461'853.05
	Nettoaufwand				46'360.00		44'618.35
	Nettoertrag	2'009.14					
2	Bildung	5'768'879.32	2'613'133.55	5'784'450.00	2'607'800.00	5'642'843.30	2'484'182.45
	Nettoaufwand		3'155'745.77		3'176'650.00		3'158'660.85
3	Kultur, Sport und Freizeit, Kirche	286'988.35	12'000.00	235'330.00	12'400.00	225'555.30	12'000.00
	Nettoaufwand		274'988.35		222'930.00		213'555.30
4	Gesundheit	300.00		6'300.00		400.00	
	Nettoaufwand		300.00		6'300.00		400.00
5	Soziale Sicherheit	3'723'631.04	368'069.90	3'854'170.00	434'750.00	3'643'487.70	381'416.54
	Nettoaufwand		3'355'561.14		3'419'420.00		3'262'071.16
6	Verkehr und Nachrichtenübermittlung	1'067'742.95	217'906.60	1'172'190.00	244'510.00	1'111'386.98	211'041.75
	Nettoaufwand		849'836.35		927'680.00		900'345.23
7	Umweltschutz und Raumordnung	2'514'355.63	2'221'976.68	2'444'976.00	2'030'436.00	2'783'033.26	2'506'445.87
	Nettoaufwand		292'378.95		414'540.00		276'587.39
8	Volkswirtschaft	5'894.45	226'812.59	33'510.00	237'050.00	19'172.85	200'474.50
	Nettoertrag	220'918.14		203'540.00		181'301.65	
9	Finanzen und Steuern	5'496'735.78	14'451'576.05	1'837'330.00	11'103'900.00	1'896'763.98	10'867'103.24
	Nettoertrag	8'954'840.27		9'266'570.00		8'970'339.26	

(JR = Jahresrechnung)

0 Allgemeine Verwaltung

in CHF	Rechnung 2018	Budget 2018	JR 2017
Aufwand	1'460'227.49	1'470'230.00	1'503'939.28
Ertrag	211'270.50	214'000.00	208'536.65
Nettoaufwand	1'248'956.99	1'256'230.00	1'295'402.63

0220 Allgemeine Dienste
Abgrenzung von Gleitzeit- und Ferienguthaben verursachten Mehraufwand.
Kosten für Aus- und Weiterbildungskosten von Personal der Verwaltung fielen höher aus.

1 Öffentliche Ordnung und Sicherheit, Verteidigung

in CHF	Rechnung 2018	Budget 2018	JR 2017
Aufwand	382'576.00	462'520.00	506'471.40
Ertrag	384'585.15	416'160.00	461'853.05
Nettoaufwand	-2'009.14	46'360.00	44'618.35

1400 Allgemeines Rechtswesen
Gebühreneinnahmen der Einwohnerkontrolle sowie Baubewilligungsgebühren fielen höher aus.

1610 Militärische Verteidigung
Aus Truppenbelegungen resultierte netto ein Ertrag von CHF 40'697.60.

2 Bildung

in CHF	Rechnung 2018	Budget 2018	JR 2017
Aufwand	5'768'879.32	5'784'450.00	5'642'843.30
Ertrag	2'613'133.55	2'607'800.00	2'484'182.45
Nettoaufwand	3'155'745.77	3'176'650.00	3'158'660.85

2140 Musikschule
Aufgrund höherer Schülerzahlen fallen die Kosten um CHF 29'978.35 gegenüber dem Budget höher aus.

2170 Schulliegenschaften
Aus Vermietungen / Benützungsgeldern resultierte ein höherer Ertrag. Zudem wurden nicht alle Budgetkredite ausgeschöpft.

2198 Nicht Aufteilbares, Volksschule
Der Gemeindeanteil Schule untere Emme fiel um CHF 42'621.77 höher aus. Hauptsächlich der Beitrag an die Lehrerbesoldung sowie Leasinggebühren verursachten Mehrkosten.

3 Kultur, Sport und Freizeit, Kirche

in CHF	Rechnung 2018	Budget 2018	JR 2017
Aufwand	286'988.35	235'330.00	225'555.30
Ertrag	12'000.00	12'400.00	12'000.00
Nettoaufwand	274'988.35	222'930.00	213'555.30

3420 Freizeit
An den neuen Emmesteg der Gemeinde Bätterkinden beteiligte sich Utzenstorf mit einem Beitrag von CHF 50'000.00.

4 Gesundheit

in CHF	Rechnung 2018	Budget 2018	JR 2017
Aufwand	300.00	6'300.00	400.00
Ertrag	0.00	0.00	0.00
Nettoaufwand	300.00	6'300.00	400.00

Die Aufwendungen liegen im Rahmen der Vorjahre.

5 Soziale Sicherheit

in CHF	Rechnung 2018	Budget 2018	JR 2017
Aufwand	3'723'631.04	3'854'170.00	3'643'487.70
Ertrag	368'069.90	434'750.00	381'416.54
Nettoaufwand	3'355'561.14	3'419'420.00	3'262'071.16

5451 Kinderkrippen und Kinderhorte
Der lastenausgleichsberechtigte Aufwand der Kita «Chutz» lag CHF 77'480.00 unter den Annahmen.

5590 Arbeitslosigkeit
Die Gemeinde Utzenstorf beteiligt sich mit einem Beitrag an den Kosten von Beschäftigungs- und Integrationsprogrammen der Stiftung Intact.

5799 Lastenausgleich Sozialhilfe
Die Abrechnung des Kantons lag um CHF 37'252.71 unter den Budgetannahmen.

6 Verkehr und Nachrichtenübermittlung

in CHF	Rechnung 2018	Budget 2018	JR 2017
Aufwand	1'067'742.95	1'172'190.00	1'111'386.98
Ertrag	217'906.60	244'510.00	211'041.75
Nettoaufwand	849'836.35	927'680.00	900'345.23

6150 Gemeindestrassen

Einige Arbeiten konnten, auch aufgrund von krankheitsbedingten Ausfällen nicht wie geplant ausgeführt werden. Der Nettoaufwand der Gemeindestrassen liegt CHF 74'332.70 unter den Budgetannahmen.

7 Umweltschutz und Raumordnung

in CHF	Rechnung 2018	Budget 2018	JR 2017
Aufwand	2'514'355.63	2'444'976.00	2'783'033.26
Ertrag	2'221'976.68	2'030'436.00	2'506'445.87
Nettoaufwand	292'378.95	414'540.00	276'587.39

7716 Regionale Friedhoforganisation

Im Bereich Friedhoforganisation mussten nicht alle Budgetkredite ausgeschöpft werden und dank der grosszügigen Gewinnausschüttung des Anzeigers fiel der Nettoaufwand um CHF 48'466.65 tiefer aus.

8 Volkswirtschaft

in CHF	Rechnung 2018	Budget 2018	JR 2017
Aufwand	5'894.45	33'510.00	19'172.85
Ertrag	226'812.59	237'050.00	200'474.50
Nettoertrag	220'918.14	203'540.00	181'301.65

8200 Forstwirtschaft

Für die durch Dritte ausgeführten Arbeiten der Forstbewirtschaftung wurden keine Aufwendungen in Rechnung gestellt.

9 Finanzen und Steuern

in CHF	Rechnung 2018	Budget 2018	JR 2017
Aufwand	5'496'735.78	1'837'330.00	1'896'763.98
Ertrag	14'451'576.05	11'103'900.00	10'867'103.24
Nettoertrag	8'954'840.27	9'266'570.00	8'970'339.26

9900 Nicht aufgeteilte Posten

Da nicht alle Projekte wie geplant ausgeführt und abgeschlossen werden konnten, fiel der Abschreibungsbedarf um CHF 116'355.30 tiefer aus.

Steuern in CHF	JR 2018	Budget 2018	JR 2017
Natürliche Personen			
Einkommen	8'031'399.95	7'800'000.00	7'364'734.15
Vermögen	685'487.75	630'000.00	609'064.20
Quellensteuern	73'354.65	120'000.00	113'799.75
Teilungen von Gde.	232'294.35	180'000.00	190'511.45
Teilungen an Gde.	-252'247.85	-145'000.00	-165'838.55
Nettoertrag	8'770'288.85	8'585'000.00	8'112'271.00
Juristische Personen			
Gewinn	232'310.00	270'000.00	208'652.95
Kapital	40'981.10	25'000.00	27'889.45
Holdingssteuern	3'088.15	2'000.00	1'815.70
Teilungen von Gde.	186'116.75	136'500.00	126'571.25
Teilungen an Gde.	-45'437.05	-40'800.00	-10'800.80
Nettoertrag	417'058.95	392'700.00	354'128.55
Verschiedene Steuern			
Lotteriegewinn	1'260.00	0.00	3'060.00
Grundstückgewinne	2'993'480.00	200'000.00	200'462.75
Wertberichtigung	-2'534'048.15	0.00	-393'300.00
Sonderveranlagungen	477'614.25	150'000.00	192'967.10
Nettoertrag	938'306.10	350'000.00	3'189.85

9100 Allgemeine Gemeindesteuern

Die Einkommenssteuern Natürlicher Personen fielen um CHF 231'399.95 höher aus. Die Besserstellung beläuft sich somit auf 2.9% des budgetierten Ertrages. Zu diesem guten Ergebnis haben vor allem auch Steuererträge aus Vorjahren beigetragen, welche die Mindererträge des Vorjahres wieder ausgleichen.

9101 Sondersteuern

Bei den Grundstückgewinnsteuern aus dem Jahr 2018 muss davon ausgegangen werden, dass rund 2.5 Mio. Franken nicht eingehen werden. Aufgrund dieser Kenntnisse wurde eine entsprechende Rückstellung gebildet.

Investitionsrechnung

		Rechnung 2018		Budget 2018		Rechnung 2017	
		Ausgaben	Einnahmen	Ausgaben	Einnahmen	Ausgaben	Einnahmen
0	INVESTITIONSRECHNUNG	3'141'819.85	3'141'819.85	6'746'000.00	6'746'000.00	755'530.10	755'530.10
0	Allgemeine Verwaltung Nettoausgaben					871.80	871.80
1	Öffentliche Ordnung und Sicherheit, Verteidigung Nettoausgaben	10'438.95	10'438.95	50'000.00	50'000.00		
2	Bildung Nettoausgaben	1'743'313.75	70'170.00 1'673'143.75	2'578'000.00	58'000.00 2'520'000.00	541'421.20	541'421.20
3	Kultur, Sport und Freizeit, Kirche Nettoausgaben	6'160.05	6'160.05	230'000.00	160'000.00 70'000.00	12'260.55	12'260.55
6	Verkehr und Nachrichtenübermittlung Nettoausgaben	597'175.90	597'175.90	1'208'500.00	1'208'500.00	81'857.20	81'857.20
7	Umweltschutz und Raumordnung Nettoausgaben	696'561.20	18'000.00 678'561.20	2'461'500.00	2'461'500.00	119'119.35	119'119.35
9	Finanzen und Steuern Nettoeinnahmen	88'170.00 2'965'479.85	3'053'649.85	218'000.00 6'310'000.00	6'528'000.00	755'530.10	755'530.10

Erfolgsrechnung

		Rechnung 2018		Budget 2018		Rechnung 2018	
		Aufwand	Ertrag	Aufwand	Ertrag	Aufwand	Ertrag
	Erfolgsrechnung	20'707'331.01	20'707'331.01	17'301'006.00	17'301'006.00	17'333'054.05	17'333'054.05
3	Aufwand	20'234'600.82		17'045'186.00		16'743'461.98	
30	Personalaufwand	1'917'796.05		1'950'900.00		1'817'203.30	
31	Sach- und übriger Betriebsaufwand	4'785'014.81		2'601'806.00		2'838'526.27	
33	Abschreibungen Verwaltungsvermögen	560'043.37		616'800.00		483'402.65	
34	Finanzaufwand	234'290.75		223'420.00		217'164.61	
35	Einlagen in Fonds und Spezialfinanzierungen	626'879.25		581'200.00		810'991.40	
36	Transferaufwand	10'644'226.16		10'722'130.00		10'345'015.75	
38	Ausserordentlicher Aufwand	1'256'409.43		112'430.00		40'000.00	
39	Interne Verrechnungen	209'941.00		236'500.00		191'158.00	
4	Ertrag		20'698'417.71		17'301'006.00		17'010'782.59
40	Fiskalertrag		13'575'320.95		10'276'200.00		9'825'360.95
41	Regalien und Konzessionen		211'834.00		197'500.00		198'765.00
42	Entgelte		2'541'395.69		2'387'000.00		2'709'159.65
43	Verschiedene Erträge		2'250.00		2'450.00		
44	Finanzertrag		1'800'148.55		1'765'300.00		1'675'957.20
45	Entnahmen Fonds u. Spezialfinanzierungen		21'481.42		28'100.00		155'749.75
46	Transferertrag		2'295'823.35		2'357'806.00		2'232'947.74
48	Ausserordentlicher Ertrag		40'222.75		50'150.00		21'684.30
49	Interne Verrechnungen		209'941.00		236'500.00		191'158.00
9	Abschlusskonten	472'730.19	8'913.30	255'820.00		589'592.07	322'271.46
90	Abschluss Erfolgsrechnung	472'730.19	8'913.30	255'820.00		589'592.07	322'271.46

Investitionsrechnung

		Rechnung 2018		Budget 2018		Rechnung 2017	
		Ausgaben	Einnahmen	Aufwand	Einnahmen	Aufwand	Einnahmen
Investitionsrechnung		3'141'819.85	3'141'819.85	6'746'000.00	6'746'000.00	755'530.10	755'530.10
Investitionsausgaben		3'141'819.85		6'746'000.00		755'530.10	
50	Sachanlagen	2'988'046.75		6'418'000.00		742'455.75	
51	Investitionen auf Rechnung Dritter						
52	Immaterielle Anlagen	65'603.10		110'000.00		13'074.35	
54	Darlehen						
55	Beteiligungen und Grundkapitalien						
56	Eigene Investitionsbeiträge						
57	Durchlaufende Investitionsbeiträge						
59	Übertrag an Bilanz	88'170.00		218'000.00			
Investitionseinnahmen			3'141'819.85		6'746'000.00		755'530.10
60	Übertrag.Sachanlagen ins Finanzvermögen						
61	Rückerstattungen						
62	Abgang immaterielle Anlagen						
63	Investitionsbeiträge f.eigene Rechnung		88'170.00		218'000.00		
64	Rückzahlung von Darlehen						
65	Übertragung von Beteiligungen						
66	Rückzahlung eigener Investitionsbeiträge						
67	Durchlaufende Investitionsbeiträge						
69	Übertrag an Bilanz		3'053'649.85		6'528'000.00		755'530.10
Nettoinvestitionen		2'965'479.85		6'310'000.00		755'530.10	

Geldflussrechnung

Utzenstorf

Bezeichnung	CHF	CHF
	2018	2017
Geldfluss aus betrieblicher Tätigkeit		
Ertragsüberschuss / (-) Aufwandüberschuss	0.00	-258'475.19
Abschreibungen Verwaltungsvermögen	552'545.95	479'416.70
Abschreibungen Investitionsbeiträge	0.00	0.00
Einlagen in das Eigenkapital	1'256'409.43	40'000.00
(-) Entnahmen aus dem Eigenkapital	-40'222.75	-21'684.30
Verluste aus Verkauf Finanzanlagen FV und Übertragung Finanzanlagen FV ins VV / (-) Gewinne aus Verkauf Finanzanlagen FV	0.00	0.00
Verluste aus Verkauf Sachanlagen FV und Übertragung Sachanlagen FV ins VV / (-) Gewinne aus Verkauf Sachanlagen FV	0.00	0.00
Wertberichtigungen Anlagen FV / (-) Wertberichtigungen Anlagen FV	6'785.80	-791.75
Wertberichtigungen Darlehen/Beteiligungen VV	0.00	0.00
(-) Aufwertung VV	0.00	0.00
(-) Zunahme/Abnahme Forderungen	-309'990.53	303'989.21
Abnahme/(-) Zunahme Vorräte	0.00	0.00
(-) Zunahme/Abnahme aktive Rechnungsabgrenzungen	-7'275.60	15'180.25
Zunahme/(-) Abnahme Laufende Verbindlichkeiten	30'321.73	-9'866.22
(-) Abnahme/Zunahme kurzfr. Rückstellungen	0.00	0.00
Zunahme/(-) Abnahme passive Rechnungsabgrenzungen	56'014.20	28'900.60
(-) Abnahme/Zunahme langfr. Rückstellungen	0.00	0.00
(-) Abnahme/Zunahme übrige Spezialfinanzierungen	0.00	0.00
Geldfluss aus betrieblicher Tätigkeit Einwohnergemeinde (allg. Haushalt)	1'544'588.23	576'669.30

Geldflussrechnung

Utzenstorf

Bezeichnung	CHF	CHF
	2018	2017
Geldfluss Wasserversorgung		
Ertragsüberschuss / (-) Aufwandüberschuss	217'152.38	218'156.00
Abschreibungen Verwaltungsvermögen	4'611.42	1'100.00
Abschreibungen Investitionsbeiträge	0.00	0.00
(-) Aufwertung VV	0.00	0.00
Abnahme/(-) Zunahme Forderungen	195'688.86	-90'131.20
Abnahme/(-) Zunahme aktive Rechnungsabgrenzungen	0.00	0.00
Abnahme/(-) Zunahme Vorräte	0.00	0.00
(-) Abnahme/Zunahme Laufende Verbindlichkeiten	-2'259.41	7'850.01
(-) Abnahme/Zunahme passive Rechnungsabgrenzungen	0.00	0.00
Zunahme/(-) Abnahme Vorfinanzierung Werterhalt	239'956.78	288'287.30
(-) Abnahme/Zunahme übrige Vorfinanzierungen	0.00	0.00
Geldfluss aus betrieblicher Tätigkeit Wasserversorgung	655'150.03	425'232.11

Geldflussrechnung

Utzenstorf

Bezeichnung	CHF 2018	CHF 2017
Geldfluss Abwasserentsorgung		
Ertragsüberschuss / (-) Aufwandüberschuss	222'010.31	318'757.97
Abschreibungen Verwaltungsvermögen	1'235.00	1'234.95
Abschreibungen Investitionsbeiträge	0.00	0.00
(-) Aufwertung VV	0.00	0.00
Abnahme/(-) Zunahme Forderungen	406'876.45	-229'202.20
Abnahme/(-) Zunahme aktive Rechnungsabgrenzungen	0.00	0.00
Abnahme/(-) Zunahme Vorräte	0.00	0.00
(-) Abnahme/Zunahme Laufende Verbindlichkeiten	-15'136.58	27'939.63
(-) Abnahme/Zunahme passive Rechnungsabgrenzungen	0.00	0.00
Zunahme/(-) Abnahme Vorfinanzierung Werterhalt	380'653.90	450'857.35
(-) Abnahme/Zunahme übrige Vorfinanzierungen	0.00	0.00
Geldfluss aus betrieblicher Tätigkeit Abwasserentsorgung	995'639.08	569'587.70

Geldflussrechnung

Utzenstorf

Bezeichnung	CHF 2018	CHF 2017
Geldfluss Abfall		
Ertragsüberschuss / (-) Aufwandüberschuss	33'567.50	-63'796.27
Abschreibungen Verwaltungsvermögen	1'651.00	1'651.00
Abschreibungen Investitionsbeiträge	0.00	0.00
(-) Aufwertung VV	0.00	0.00
(-) Zunahme/Abnahme Forderungen	-27'405.74	27'281.60
Abnahme/(-) Zunahme aktive Rechnungsabgrenzungen	0.00	3'774.80
Abnahme/(-) Zunahme Vorräte	0.00	0.00
(-) Abnahme/Zunahme Laufende Verbindlichkeiten	-29'931.40	71'176.90
(-) Abnahme/Zunahme passive Rechnungsabgrenzungen	0.00	643.80
(-) Abnahme/Zunahme Vorfinanzierungen	0.00	0.00
Geldfluss aus betrieblicher Tätigkeit Abfall	-22'118.64	40'731.83

Geldflussrechnung

Utzenstorf

Bezeichnung	CHF 2018	CHF 2017
Geldfluss Feuerwehr		
(-) Aufwandüberschuss / Ertragsüberschuss	-8'913.30	52'678.10
Abschreibungen Verwaltungsvermögen	0.00	0.00
Abschreibungen Investitionsbeiträge	0.00	0.00
(-) Aufwertung VV	0.00	0.00
Abnahme/(-) Zunahme Forderungen	0.00	0.00
Abnahme/(-) Zunahme aktive Rechnungsabgrenzungen	0.00	0.00
Abnahme/(-) Zunahme Vorräte	0.00	0.00
Zunahme/(-) Abnahme Laufende Verbindlichkeiten	50.00	871.80
(-) Abnahme/Zunahme passive Rechnungsabgrenzungen	0.00	0.00
(-) Abnahme/Zunahme Vorfinanzierungen	0.00	0.00
Geldfluss aus betrieblicher Tätigkeit Feuerwehr	-8'863.30	53'549.90
Geldfluss aus betrieblicher Tätigkeit Gemeindebetriebe	1'619'807.17	1'089'101.54
Total Geldfluss aus betrieblicher Tätigkeit	3'164'395.40	1'665'770.84

Geldflussrechnung

Utzenstorf

Bezeichnung	CHF 2018	CHF 2017
Geldfluss aus Investitionstätigkeit		
Zahlungen für Nettoinv. Sachanlagen + Immat. Anlagen+ Investitionsbeiträge VV	-2'112'259.10	-835'158.70
(-) Auszahlungen für Darlehen/Beteiligungen VV	0.00	0.00
Einzahlung für Darlehen/Beteiligungen VV	0.00	0.00
(-) Kauf Sachanlagen FV	0.00	0.00
Verkauf Sachanlagen FV	0.00	0.00
(-) Investitionen Sachanlagen FV	0.00	0.00
(-) Kauf kurzfristige Finanzanlagen FV	0.00	-81.00
Verkauf kurzfristige Finanzanlagen FV	0.00	0.00
(-) Kauf langfristige Finanzanlagen FV	0.00	0.00
Verkauf langfristige Finanzanlagen FV	0.00	0.00
Geldfluss aus Investitionstätigkeit Einwohnergemeinde (allg. Haushalt)	-2'112'259.10	-835'239.70
Geldfluss Wasserversorgung		
Zahlungen für Nettoinvestitionen VV Wasserversorgung	-254'877.30	-27'760.80
Geldfluss aus Investitionstätigkeit Wasserversorgung	-254'877.30	-27'760.80
Geldfluss Abwasserentsorgung		
Zahlungen für Nettoinvestitionen VV Abwasserentsorgung	-101'684.10	-22'005.20
Geldfluss aus Investitionstätigkeit Abwasserentsorgung	-101'684.10	-22'005.20

Geldflussrechnung

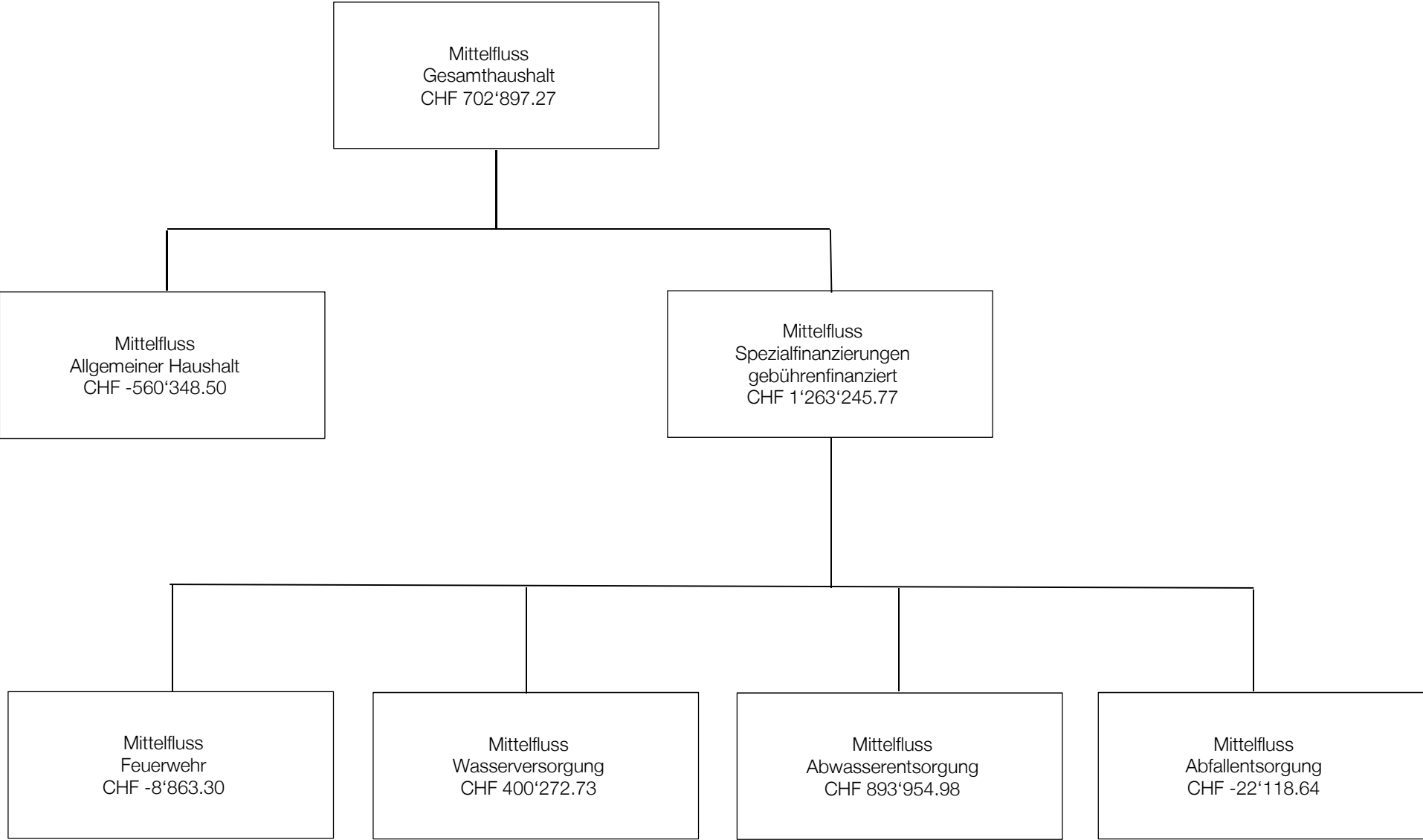
Utzenstorf

Bezeichnung	CHF 2018	CHF 2017
Geldfluss Abfall		
Zahlungen für Nettoinvestitionen VV Abfall	0.00	0.00
Geldfluss aus Investitionstätigkeit Abfall	0.00	0.00
Geldfluss Feuerwehr		
Zahlungen für Nettoinvestitionen VV Feuerwehr	0.00	0.00
Geldfluss aus Investitionstätigkeit Feuerwehr	0.00	0.00
Geldfluss aus Investitionstätigkeit Gemeindebetriebe	-356'561.40	-49'766.00
Total Geldfluss aus Investitionstätigkeit	-2'468'820.50	-885'005.70

Geldflussrechnung

Utzenstorf

Bezeichnung	CHF	CHF
	2018	2017
Geldfluss aus Finanzierungstätigkeit		
Zunahme/ (-) Abnahme Kontokorrente mit Dritten	24'071.62	-129'372.90
Aufnahme kurzfristige Finanzverbindlichkeiten	2'000'000.00	2'000'000.00
(-) Rückzahlung kurzfristige Finanzverbindlichkeiten	-2'000'000.00	0.00
Aufnahme langfristige Finanzverbindlichkeiten	2'000'000.00	0.00
(-) Rückzahlung langfristige Finanzverbindlichkeiten	-2'000'000.00	-2'000'000.00
(-) Abnahme/Zunahme Stiftungen, Legate, Zuwendungen im FK sowie Fonds im FK	-16'749.25	-83'463.15
Geldfluss aus Finanzierungstätigkeit Einwohnergemeinde (allg. Haushalt)	7'322.37	-212'836.05
Total Geldfluss (alle)	702'897.27	567'929.09
Bestand Netto-Flüssige Mittel und kurzfristige Geldanlagen 1.1.	3'251'768.07	4'683'838.98
Bestand Netto-Flüssige Mittel und kurzfristige Geldanlagen 31.12.	3'954'665.34	3'251'768.07
<i>Kontrollrechnung: Differenz</i>	<i>0.00</i>	<i>0.00</i>



Finanzkennzahlen

Gesamthaushalt

Kennzahl	Jahresrechnung 2018	Kommentar / Interpretation
Nettoverschuldungsquotient	-56.10 %	Nettoschulden in % des Fiskalertrages (inkl. Finanzausgleichs). Diese Kennzahl gibt an, welcher Anteil der direkten Steuern der natürlichen und juristischen Personen + Finanzausgleich benötigt würde, um die Nettoschulden abzutragen.
Selbstfinanzierungsgrad	95.95 %	Selbstfinanzierung in % der Nettoinvestitionen. Der Selbstfinanzierungsgrad gibt an, in welchem Ausmass Neuinvestitionen durch selbsterwirtschaftete Mittel finanziert werden können. Bei einem Wert von über 100% können Investitionen finanziert, oder Schulden abgebaut werden. Ein Selbstfinanzierungsgrad unter 100% führt zu einer Neuverschuldung.
Zinsbelastungsanteil	0.22 %	Nettozinsen in % des Laufenden Ertrages. Der Zinsbelastungsanteil sagt aus, welcher Anteil des laufenden Ertrages durch den Nettozinsaufwand gebunden ist. Je höher der Zinsbelastungsanteil ist, desto mehr Mittel werden für die Schuldzinsen aufgewendet und je tiefer der Wert, desto grösser der finanzielle Handlungsspielraum.
Bruttoverschuldungsanteil	46.54 %	Bruttoschulden in % des Finanzertrages. Der Bruttoverschuldungsanteil zeigt die Verschuldungssituation der Gemeinde und beantwortet die Frage, ob die Verschuldung in einem angemessenen Verhältnis zu den erwirtschafteten Erträgen steht.
Investitionsanteil	16.89 %	Bruttoinvestitionen in % der Gesamtausgaben. Diese Kennzahl zeigt die Aktivität im Bereich der Investitionen im Verhältnis zum jährlichen Gesamtaufwand. Sie sagt jedoch alleine nichts über die finanzielle Situation der Gemeinde aus.
Kapitaldienstanteil	2.96 %	Kapitaldienst in % des Laufenden Ertrages. Der Kapitaldienst ist die Messgrösse für die Belastung des Haushaltes durch Kapitalkosten. Unter Kapitaldienst versteht man die Nettozinsen plus Abschreibungen und Wertberichtigungen. Diese Kennzahl gibt Auskunft darüber, wie stark der laufende Ertrag durch die Zinsen und die ordentlichen Abschreibungen belastet ist. Ein steigender Anteil weist somit auf einen enger werdenden finanziellen Spielraum hin.
Nettoschuld in Franken pro Einwohner	CHF -1'269.96	Nettoschulden in Franken pro Einwohner. Die Nettoschuld je Einwohner wird als Gradmesser für die Verschuldung verwendet. Bei der Beurteilung ist ergänzend die finanzielle Leistungsfähigkeit massgebend (Selbstfinanzierungsanteil). Ein negativer Wert entspricht einem Nettovermögen pro Einwohner.
Selbstfinanzierungsanteil	13.92 %	Selbstfinanzierung in % des Laufenden Ertrages. Der Selbstfinanzierungsanteil spiegelt die Finanzkraft und den finanziellen Spielraum einer Gemeinde wieder und gibt an, welcher Anteil zur Finanzierung oder zum Abbau von Schulden aufgewendet werden kann (finanzielle Leistungsfähigkeit).
Nettozinsbelastungsanteil	0.18 %	Finanzaufwand netto in % des Steuerertrages. Diese Kennzahl gibt an, welcher Anteil des Steuerertrages der Gemeinde für die Verzinsung der Schulden aufgewendet werden muss. Ein hoher Zinsbelastungsanteil weist auf eine hohe Verschuldung hin.
Massgebliches Eigenkapital pro Einwohner	CHF 1'488.58	Massgebliches Eigenkapital pro Einwohner. Diese Kennzahl ist eine Vergleichsgrösse und wird im Zusammenhang mit dem Finanzausgleich verwendet.

Allgemeiner Haushalt

Kennzahl	Jahresrechnung 2018	Kommentar / Interpretation
Selbstfinanzierungsgrad	75.18 %	Selbstfinanzierung in % der Nettoinvestitionen. Der Selbstfinanzierungsgrad gibt an, in welchem Ausmass Neuinvestitionen durch selbsterwirtschaftete Mittel finanziert werden können. Bei einem Wert von über 100% können Investitionen finanziert, oder Schulden abgebaut werden. Ein Selbstfinanzierungsgrad unter 100% führt zu einer Neuverschuldung.
Bilanzüberschussquotient (BÜQ)	43.25 %	Bilanzüberschuss in % des Fiskalertrages. Der Bilanzüberschuss wird im Verhältnis zum Steuerertrag + Finanzausgleich definiert. Eine gesunde Eigenkapitalbasis ist notwendig, um eine gute Eigenfinanzierung sicherzustellen.

Spezialfinanzierung Feuerwehr

Kennzahl	Jahresrechnung 2017	Kommentar / Interpretation
Selbstfinanzierungsgrad	nicht anwendbar	Selbstfinanzierung in % der Nettoinvestitionen. Der Selbstfinanzierungsgrad gibt an, in welchem Ausmass Neuinvestitionen durch selbsterwirtschaftete Mittel finanziert werden können. Bei einem Wert von über 100% können Investitionen finanziert, oder Schulden abgebaut werden. Ein Selbstfinanzierungsgrad unter 100% führt zu einer Neuverschuldung.
Kostendeckungsgrad	94.83 %	Ertrag in % des Aufwandes (ohne Rechnungsergebnis). Der Kostendeckungsgrad misst das Verhältnis vom Ertrag zum Aufwand. Die Einnahmen müssen in den spezialfinanzierten Bereichen den Aufwand decken.

Spezialfinanzierung Wasserversorgung

Kennzahl	Jahresrechnung 2018	Kommentar / Interpretation
Selbstfinanzierungsgrad	122.38 %	Selbstfinanzierung in % der Nettoinvestitionen. Der Selbstfinanzierungsgrad gibt an, in welchem Ausmass Neuinvestitionen durch selbsterwirtschaftete Mittel finanziert werden können. Bei einem Wert von über 100% können Investitionen finanziert, oder Schulden abgebaut werden. Ein Selbstfinanzierungsgrad unter 100% führt zu einer Neuverschuldung.
Kostendeckungsgrad	165.41 %	Ertrag in % des Aufwandes (ohne Rechnungsergebnis). Der Kostendeckungsgrad misst das Verhältnis vom Ertrag zum Aufwand. Die Einnahmen müssen in den spezialfinanzierten Bereichen den Aufwand decken.
Werterhaltungsquote	5.95 %	Bestand Werterhaltung in % des Wiederbeschaffungswertes. Diese Kennzahl gibt das Verhältnis von Werterhalt zu Wiederbeschaffungswerten bei Wasser und Abwasser an, da die Gesetzgebung die Möglichkeit vorsieht, die Einlagen in den Werterhalt zu reduzieren, sobald der Bestand Werterhalt 25% der Wiederbeschaffungswerte erreicht hat.

Spezialfinanzierung Abwasserentsorgung

Kennzahl	Jahresrechnung 2018	Kommentar / Interpretation
Selbstfinanzierungsgrad	260.94 %	Selbstfinanzierung in % der Nettoinvestitionen. Der Selbstfinanzierungsgrad gibt an, in welchem Ausmass Neuinvestitionen durch selbsterwirtschaftete Mittel finanziert werden können. Bei einem Wert von über 100% können Investitionen finanziert, oder Schulden abgebaut werden. Ein Selbstfinanzierungsgrad unter 100% führt zu einer Neuverschuldung.
Kostendeckungsgrad	124.03 %	Ertrag in % des Aufwandes (ohne Rechnungsergebnis). Der Kostendeckungsgrad misst das Verhältnis vom Ertrag zum Aufwand. Die Einnahmen müssen in den spezialfinanzierten Bereichen den Aufwand decken.
Werterhaltungsquote	10.87 %	Bestand Werterhaltung in % des Wiederbeschaffungswertes. Diese Kennzahl gibt das Verhältnis von Werterhalt zu Wiederbeschaffungswerten bei Wasser und Abwasser an, da die Gesetzgebung die Möglichkeit vorsieht, die Einlagen in den Werterhalt zu reduzieren, sobald der Bestand Werterhalt 25% der Wiederbeschaffungswerte erreicht hat.

Spezialfinanzierung Abfallbeseitigung

Kennzahl	Jahresrechnung 2018	Kommentar / Interpretation
Selbstfinanzierungsgrad	nicht anwendbar	Selbstfinanzierung in % der Nettoinvestitionen. Der Selbstfinanzierungsgrad gibt an, in welchem Ausmass Neuinvestitionen durch selbsterwirtschaftete Mittel finanziert werden können. Bei einem Wert von über 100% können Investitionen finanziert, oder Schulden abgebaut werden. Ein Selbstfinanzierungsgrad unter 100% führt zu einer Neuverschuldung.
Kostendeckungsgrad	109.30 %	Ertrag in % des Aufwandes (ohne Rechnungsergebnis). Der Kostendeckungsgrad misst das Verhältnis vom Ertrag zum Aufwand. Die Einnahmen müssen in den spezialfinanzierten Bereichen den Aufwand decken. Ein Wert unter 100% bedeutet, dass die Spezialfinanzierung einen Verlust ausweist.

8 Antrag des Gemeinderates

Gemäss Art. 71 GV verabschiedet der Gemeinderat die Jahresrechnung 2018 der Einwohnergemeinde Utzenstorf:

Erfolgsrechnung	Aufwand Gesamthaushalt	CHF	20'024'659.82
	Ertrag Gesamthaushalt	CHF	20'488'476.71
	Ertragsüberschuss	CHF	463'816.89
	davon		
	Aufwand Allgemeiner Haushalt	CHF	18'195'747.23
	Ertrag Allgemeiner Haushalt	CHF	18'195'747.23
	Ergebnis	CHF	0.00
	Aufwand Wasserversorgung	CHF	332'005.64
	Ertrag Wasserversorgung	CHF	549'158.02
	Ertragsüberschuss	CHF	217'152.38
	Aufwand Abwasserentsorgung	CHF	923'955.79
	Ertrag Abwasserentsorgung	CHF	1'145'966.10
	Ertragsüberschuss	CHF	222'010.31
	Aufwand Abfall	CHF	391'707.01
	Ertrag Abfall	CHF	425'274.51
Aufwandüberschuss	CHF	33'567.50	
Aufwand Feuerwehr	CHF	181'244.15	
Ertrag Feuerwehr	CHF	172'330.85	
Aufwandüberschuss	CHF	8'913.30	
Investitionsrechnung	Ausgaben	CHF	3'053'649.85
	Einnahmen	CHF	88'170.00
	Nettoinvestitionen	CHF	2'965'479.85

Nachkredite gemäss Ziffer 1.1.6

Antrag

Der Gemeindeversammlung wird beantragt, die Jahresrechnung 2018 zu genehmigen.



Beat Singer
Gemeinderatspräsident



Tobias Schmid
Gemeindeschreiber



Magdalena Bärtschi
Leiterin Abteilung Finanzen

Utzenstorf, 23. April 2019

Bericht des Rechnungsprüfungsorgans zur Jahresrechnung 2018

An die Gemeindeversammlung der
Einwohnergemeinde Utzenstorf

Als Rechnungsprüfungsorgan haben wir die Jahresrechnung der Einwohnergemeinde Utzenstorf bestehend aus Berichterstattung, Bilanz, Erfolgsrechnung, Investitionsrechnung, Geldflussrechnung und Anhang für das am 31. Dezember 2018 abgeschlossene Rechnungsjahr geprüft. Die Prüfungsarbeiten wurden am 12. Juni 2019 beendet.

Verantwortung des Gemeinderates

Der Gemeinderat ist für die Aufstellung der Jahresrechnung in Übereinstimmung mit den kantonalen und kommunalen gesetzlichen Vorschriften verantwortlich. Diese Verantwortung beinhaltet die Ausgestaltung, Implementierung und Aufrechterhaltung eines internen Kontrollsystems mit Bezug auf die Aufstellung der Jahresrechnung, die frei von wesentlichen falschen Angaben als Folge von Verstössen oder Irrtümern ist. Darüber hinaus ist der Gemeinderat für die Anwendung sachgemässer Rechnungslegungsmethoden sowie die Vornahme angemessener Schätzungen verantwortlich.

Verantwortung des Rechnungsprüfungsorgans

Unsere Verantwortung ist es, aufgrund unserer Prüfung ein Prüfungsurteil über die Jahresrechnung abzugeben. Wir haben unsere Prüfung in Übereinstimmung mit den gesetzlichen Vorschriften und der Arbeitshilfe für Rechnungsprüfungsorgane (AH RPO, Ausgabe 2016) vorgenommen. Die Prüfung haben wir so zu planen und durchzuführen, dass wir hinreichende Sicherheit gewinnen, ob die Jahresrechnung frei von wesentlichen falschen Angaben ist.

Eine Prüfung beinhaltet die Durchführung von Prüfungshandlungen zur Erlangung von Prüfungsnachweisen für die in der Jahresrechnung enthaltenen Wertansätze und sonstigen Angaben. Die Auswahl der Prüfungshandlungen liegt im pflichtgemässen Ermessen des Prüfers. Dies schliesst eine Beurteilung der Risiken wesentlicher falscher Angaben in der Jahresrechnung als Folge von Verstössen oder Irrtümern ein. Bei der Beurteilung dieser Risiken berücksichtigt der Prüfer das interne Kontrollsystem, soweit es für die Aufstellung der Jahresrechnung von Bedeutung ist, um die den Umständen entsprechenden Prüfungshandlungen festzulegen, nicht aber um ein Prüfungsurteil über die Wirksamkeit des internen Kontrollsystems abzugeben.

Die Prüfung umfasst zudem die Beurteilung der Angemessenheit der angewandten Rechnungslegungsmethoden, der Plausibilität der vorgenommenen Schätzungen sowie eine Würdigung der Gesamtdarstellung der Jahresrechnung. Wir sind der Auffassung, dass die von uns erlangten Prüfungsnachweise eine ausreichende und angemessene Grundlage für unser Prüfungsurteil bilden.

Prüfungsurteil

Nach unserer Beurteilung entspricht die Jahresrechnung für das am 31. Dezember 2018 abgeschlossene Rechnungsjahr den kantonalen und kommunalen gesetzlichen Vorschriften.

Berichterstattung aufgrund weiterer gesetzlicher Vorschriften

Wir bestätigen, dass wir die Anforderungen an die Befähigung gemäss Art. 123 GV und die besonderen Voraussetzungen gemäss Art. 124 GV erfüllen und keine mit unserer Unabhängigkeit nicht vereinbare Sachverhalte vorliegen.

Wir beantragen, die Jahresrechnung per 31. Dezember 2018 mit Aktiven und Passiven von Fr. 26'207'182.79 und einem Ertragsüberschuss (Gesamthaushalt) von Fr. 463'816.89 zu genehmigen.

Urtenen-Schönbühl, 12. Juni 2019

ROD Treuhand AG



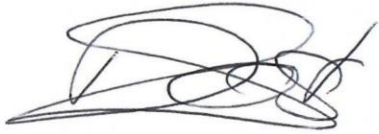
Beat Bühler
Leitender Revisor



Gerhard Schmied

Genehmigung der Jahresrechnung

Die Gemeindeversammlung der Einwohnergemeinde Utzenstorf hat die Jahresrechnung 2018 am 19. Juni 2019 gemäss dem vorstehenden Antrag des Gemeinderates vom 23. April 2019 genehmigt.



Daniel Gast
Präsident Gemeindeversammlung



Tobias Schmid
Gemeindeschreiber

Anhang

Regelwerk

Der Rechnungsabschluss der Gemeinde Utzenstorf ist in Übereinstimmung mit den geltenden kantonalen gesetzlichen Grundlagen erstellt worden.

Gemeindegesezt (GG, BSG 170.11)

Gemeindeverordnung (GV, BSG 170.111)

Direktionsverordnung über den Finanzhaushalt der Gemeinden

(FHDV, BSG 170.511)

Diese orientieren sich gemäss Art. 70 Absatz 1 GG am Harmonisierten Rechnungslegungsmodell für die Kantone und Gemeinden, HRM2, laut Handbuch der Konferenz der Kantonalen Finanzdirektoren. Die kantonalen Bestimmungen weichen in einzelnen Bereichen von den Empfehlungen des HRM2 ab. Das Amt für Gemeinden und Raumordnung stellt eine Auflistung dieser Ausnahmen zur Verfügung unter www.be.ch/gemeinden > Rubrik Gemeindefinanzen > HRM2 > Praxishilfen.

Bewertung Finanzvermögen

Vermögenswerte im Finanzvermögen werden bilanziert, wenn sie einen künftigen Nutzen erbringen und ihr Wert verlässlich ermittelt werden kann. Sie werden bei erstmaliger Bilanzierung zu Anschaffungs- bzw. Herstellungskosten bilanziert. Entstehen der Gemeinde keine Kosten, wird zum Verkehrswert zum Zeitpunkt des Zugangs bilanziert. Folgebewertungen erfolgen zum Verkehrswert am Bilanzstichtag, wobei eine systematische Neubewertung bei Liegenschaften mit Ausnahme von Baurechten alle fünf Jahre oder bei Änderung des amtlichen Werts, bei allen anderen Vermögenswerten jährlich erfolgt. Die Bilanzwerte sind bei eingetretenen dauerhaften Wertminderungen oder Verlusten sofort zu berichtigen.

Art des Finanzvermögens	Bewertungsgrundsatz	Letztmalige Bewertung	Einlage in Neubewertungsreserve**	Entnahmen
Flüssige Mittel	Verkehrswert am Stichtag	31.12.2018	CHF 0.00	CHF 0.00
Guthaben	Verkehrswert am Stichtag	31.12.2018	CHF 0.00	CHF 0.00
Aktien und Anteilscheine	Verkehrswert am Stichtag	31.12.2018	CHF 0.00	CHF 0.00

Bilanzkonto	Alter Buchwert CHF	Aufwertung CHF	Neuer Buchwert CHF	Bewertungsmethode	Letztmalige Bewertung
10700.01 Sammelkonto Grundstücke	2'532'577.60	-1'478'385.60	1'054'192.00	Amtlicher Wert x Faktor 1.4; landwirtschaftsland Amtlicher Wert x Faktor 1	Mit Einführung von HRM2 per 01.01.2016
10840.01 Lindenstrasse 53 Wohnhaus	295'000.00	0.00	295'000.00	Verkehrswertschätzung 20.12.2010.	Mit Einführung von HRM2 per 01.01.2016
10840.02 Gothelfstrasse 6 Wohnhaus	304'618.90	667'381.10	972'000.00	Verkehrswertschätzung 20.12.2010.	Mit Einführung von HRM2 per 01.01.2016
10840.03 Unterdorfstrasse 17/19 Wohnhaus	801'431.55	791'038.45	1'592'500.00	Baulandpreis m2 zu CHF 350.00.	Mit Einführung von HRM2 per 01.01.2016

Bewertung Verwaltungsvermögen

Vermögenswerte im Verwaltungsvermögen werden bilanziert, wenn sie einen künftigen mehrjährigen öffentlichen Nutzen hervorbringen und ihr Wert verlässlich ermittelt werden kann. Sie werden zu Anschaffungs- bzw. Herstellkosten nach der Nettomethode bilanziert und nach der definierten Nutzungsdauer linear abgeschrieben. Entstehen der Gemeinde keine Kosten, wird zum Verkehrswert zum Zeitpunkt des Zugangs bilanziert. Die Bilanzwerte sind bei eingetretenen dauerhaften Wertminderungen oder Verlusten sofort zu berichtigen. Die geltenden Anlagekategorien und Nutzungsdauern sind in Anhang 2 GV umschrieben.

Aktivierungsgrenzen

Allgemeiner Haushalt	CHF	50'000.00
Spezialfinanzierung Wasserversorgung	CHF	50'000.00
Spezialfinanzierung Abwasserentsorgung	CHF	50'000.00

Bestehendes Verwaltungsvermögen

Das bestehende Verwaltungsvermögen per 31.12.2015 bei Übergang auf HRM2 wird linear über 16 Jahre abgeschrieben. Davon ausgenommen sind laut den Übergangsbestimmungen Art. T2-4 der GV vom 16.12.1998 (BSG 170.111):

Darlehen und Beteiligungen des Verwaltungsvermögens,

Verwaltungsvermögen, das nach den Vorschriften der besonderen Gesetzgebung abzuschreiben ist,

Investitionen für Anlagen im Bau und

das Verwaltungsvermögen in den Bereichen Wasser und Abwasser.

Grundlagen der Jahresrechnung

Als Grundlage für die Jahresrechnung 2018 dienen das Budget 2018 und die Vorjahresrechnung 2017.

Genehmigung/Prüfung:

	Budget	Jahresrechnung
Gemeinderat	16. Oktober 2017	7. Mai 2018
Bestätigungsbericht Rechnungsprüfungsorgan		6. Juni 2018
Gemeindeversammlung	7. Dezember 2017	13. Juni 2108

Eigenkapitalnachweis

		01.01.2018	Erhöhung (+) durch	Reduktion (-) durch	31.12.2018
29	Eigenkapital	13'676'835.92			15'977'450.17
290	Verpfl.(+),Vorschüsse(-)ggü.Spezialfin.	2'291'538.26	Einlagen in SF EK	Entnahmen SF EK	2'755'355.15
2900	Spezialfinanzierungen im EK	2'291'538.26			2'755'355.15
29000.01	SF Feuerwehr (zweiseitig)	625'838.39		8'913.30	616'925.09
29001.01	SF Wasserversorgung	910'157.25	217'152.38		1'127'309.63
29002.01	SF Abwasser	821'858.58	222'010.31		1'043'868.89
29003.01	SF Abfall	-66'315.96	33'567.50		-32'748.46
293	Vorfinanzierungen	6'568'642.22			7'187'030.15
2930	Vorfinanzierungen	6'568'642.22	Einlagen in Vorfinanzierungen EK	Entnahmen aus Vorfinanzierungen des EK	7'187'030.15
29300.01	SF Liegenschaften FV	364'809.20	38'000.00	40'222.75	362'586.45
29300.02	SF Bewirtschaftung der Gemeindewälder	74'673.54	-	-	74'673.54
29301.01	Werterhalt Wasserversorgung	1'046'309.03	244'568.20	4'611.42	1'286'265.81
29302.01	Werterhalt Abwasser	5'082'850.45	381'888.90	1'235.00	5'463'504.35
294	Reserven	490'451.00			1'708'860.43
2940	Finanzpolitische Reserven	490'451.00			1'708'860.43
29400.01	Zusätzliche Abschreibungen	490'451.00	1'218'409.43	-	1'708'860.43
296	Neubewertungsreserve Finanzvermögen	70'034.60			70'034.60
2960	Neubewertungsreserve Finanzvermögen	70'034.60			70'034.60
29600.01	Neubewertungsreserve Finanzvermögen	70'034.60	-	-	70'034.60
299	Bilanzüberschuss /-fehlbetrag	4'256'169.84			4'256'169.84

Rückstellungen

205 Kurzfristige Rückstellungen

Konto	Bezeichnung	Buchwert 01.01.2018	Veränderung			Buchwert 31.12.2018	Kommentar
			Bildung	Verwendung	Auflösung		
	keine					0.00	

208 Langfristige Rückstellungen

Konto	Bezeichnung	Buchwert 01.01.2018	Veränderung			Buchwert 31.12.2018	Kommentar
			Bildung	Verwendung	Auflösung		
	keine					0.00	

Total kurzfristige Rückstellungen	0.00	0.00	0.00	0.00	0.00	0.00
Total langfristige Rückstellungen	0.00	0.00	0.00	0.00	0.00	0.00
Total Rückstellungen	0.00	0.00	0.00	0.00	0.00	0.00

Beteiligungsspiegel

Beteiligungen (im Sinne der öffentlichen Aufgabenerfüllung)											
Name, Sitz Rechtsform	Tätigkeitsgebiet	Nominalkapital (100%)	Eigentumsanteil	Stimmanteil - E: Exekutive - L: Legislative	Wesentliche Beteiligte	Buchwert per 31.12.	Anschaffungswert	Wesentliche Beteiligungen der Organisation	Rechnungslegungs-norm; Aussage zur Jahresrechnung	Zahlungsströme Berichtsjahr	Spezifische Risiken
Gemeindeeigene Unternehmen (Anstalten) gem. Art. 64 Abs. 1 Bst. b GG											
keine											
Öffentlich-rechtliche Organisationen der interkommunalen Zusammenarbeit (Gemeindeverbände, Anstalten etc.)*											
Regionalkonferenz Emmental			Nach Einwohnerzahl	Gemeinden des Emmentals					HRM2	Verwaltungskosten gemäss Artikel 155 GG und weitere Kosten gemäss der besonderen Gesetzgebung. Kostenverteilung für Aufgaben, welche die Gemeinden den Regionalkonferenzen mittels Reglement übertragen, gelten die Bestimmungen des betreffenden Reglementes.	
Schwellenverband Emme I. Sektion	Wasserbau		nach Anstosslänge an das Emmenufer		Aeffligen, Bätterkinden, Kirchberg, Lyssache, Rütligen-Alchenflüh, Utzenstorf, Wiler, Zielebach			nein	Gemeinderecht	Jahresbeitrag	
Verband öffentliche Sicherheit untere Emme	Aufgaben im Bereich Feuerwehr und Zivilschutz		Nach Einwohnerzahl		Bätterkinden, Utzenstorf, Wiler, Zielebach			Ja	HRM2	Übernahme der Kosten, Defizitdeckung	
Schule untere Emme	Aufgaben im Bereich Volksschule		Nach Einwohner- und Schülerzahl		Bätterkinden, Utzenstorf, Wiler, Zielebach			Ja	HRM2	Übernahme der Kosten, Defizitdeckung	
Juristische Personen des Privatrechts*											
keine											
Mitgliedschaften in einfachen Gesellschaften, Kollektiv- und Kommanditgesellschaften*											
keine											
Vertragliche Beziehungen zur Erfüllung von Gemeindeaufgaben*											
Sozialdienst Kirchberg	Aufgaben im Bereich der öffentlichen Sozialhilfe und des Kindes- und Erwachsenenschutzes		Nach Einwohnerzahl		Kirchberg, Bätterkinden, Utzenstorf, Wiler, Zielebach				HRM2	Übernahme der nicht Lastenausgleichberechtigten Kosten, Defizitdeckung	

Es sind nur für die Gemeinde wesentliche Beteiligungen aufgeführt.

Gewährleistungsspiegel

Name, Sitz, Rechtsform	Eigentümer wesentliche Miteigentümer	Angaben zu den gesicherten Leistungen (Art, Betrag, Verfall, Zinsangaben usw.)	Zahlungsströme im Berichtsjahr	Spezifische zusätzliche Angaben
Privatrechtliche Unternehmen (nach OR/ZGB)				
Keine				
Öffentlich-rechtliche Unternehmen (nach Gemeindegesetz)				
Keine				
Öffentlich-rechtliche Verträge				
Keine				
Weitere Verpflichtungen (Altlasten, Leasing usw.)				
Gemeindeanteil Lastenausgleich Sozialhilfe		Anteil 2018 ca. CHF 2'291'396.00		Periodengerechte Abgrenzung fehlt
Gemeindeanteil EL		Anteil 2018 ca. CHF 947'864.00		Periodengerechte Abgrenzung fehlt
Gemeindeanteil FAZU		Anteil 2018 ca. CHF 17'392.00		Periodengerechte Abgrenzung fehlt

Anlagespiegel Finanzvermögen

	Anschaffungskosten				kumulierte Wertberichtigungen						Buchwerte		Versich. werte
	AW per 1.1.2018	Zuwachs/ Zugänge	Abgänge	Umglie- dungen	AW per 31.12.2018	Stand per 1.1.2018	Wert- minder.	Aufwert- ungen	Umglie- dungen	Stand per 31.12.2018	BW netto 31.12.2018	davon in Leasing	
108 Finanzvermögen Sachanlagen	3'913'692.00	0.00	0.00	0.00	3'913'692.00	0.00	0.00	0.00	0.00	0.00	3'913'692.00		3'625'600.00
1080 Grundstücke unüberbaut	1'054'192.00	0.00	0.00	0.00	1'054'192.00	0.00	0.00	0.00	0.00	0.00	1'054'192.00		225'600.00
1084 Gebäude Finanzvermögen (entwidmet)	2'859'500.00	0.00	0.00	0.00	2'859'500.00	0.00	0.00	0.00	0.00	0.00	2'859'500.00		3'400'000.00

Anlagespiegel Sachanlagen Verwaltungsvermögen

	Anschaffungskosten				kumulierte ordentliche Abschreibungen						Buchwerte		Versich. werte
	AW per 1.1.2018	Zuwachs/ Zugänge	Abgänge	Umglieder.	AW per 31.12.2018	Stand per 1.1.2018	Planm. Abschr.	Aus.plan. Abschr.	Wertkorr.	Stand per 31.12.2018	BW netto 31.12.2018	davon in Leasing	
140 Sachanlagen Verwaltungsvermögen	2'365'061.22	2'899'876.75	0.00	-63'212.25	5'201'725.72	-118'275.85	140'123.12	0.00	0.00	-258'398.97	4'943'326.75		
1400 Grundstücke unbebaut	0.00	0.00	0.00	0.00	0.00	0.00	0.00	0.00	0.00	0.00	0.00		
1401 Strassen/Verkehrwege	8'797.70	76'268.40	0.00	0.00	85'066.10	-69.30	69.00	0.00	0.00	-138.30	84'927.80		
1402 Wasserbau	0.00	71'265.70	0.00	0.00	71'265.70	0.00	890.70	0.00	0.00	-890.70	70'375.00		
1403 Tiefbauten übrige	186'783.20	0.00	0.00	209'650.72	396'433.92	-4'486.20	4'955.72	0.00	0.00	-9'441.92	386'992.00		
1404 Hochbauten	1'671'877.35	1'668'755.70	0.00	0.00	3'340'633.05	-113'720.35	134'207.70	0.00	0.00	-247'928.05	3'092'705.00		
1406 Mobilien	0.00	0.00	0.00	0.00	0.00	0.00	0.00	0.00	0.00	0.00	0.00		
1407 Anlagen im Bau	497'602.97	1'083'586.95	0.00	-272'862.97	1'308'326.95	0.00	0.00	0.00	0.00	0.00	1'308'326.95		
149 Total Bestehendes Verwaltungsvermögen	6'617'587.23	0.00	0.00	0.00	6'617'587.23	-827'198.23	413'599.00	0.00	0.00	0.00-1'240'797.23	5'376'790.00		
149 Total Bestehendes Verwaltungsvermögen	6'617'587.23	0.00	0.00	0.00	6'617'587.23	-827'198.23	413'599.00	0.00	0.00	0.00-1'240'797.23	5'376'790.00		

Anlagespiegel Übriges Verwaltungsvermögen

	Anschaffungskosten				kumulierte ordentliche Abschreibungen						Buchwerte		Versich. werte
	AW per 1.1.2018	Zuwachs/ Zugänge	Abgänge	Umglieder.	AW per 31.12.2018	Stand per 1.1.2018	Planm. Abschr.	Aus.plan. Abschr.	Wertkorr.	Stand per 31.12.2018	BW netto 31.12.2018	davon in Leasing	
142 Immaterielle Anlagen VV	13'074.35	65'603.10	0.00	63'212.25	141'889.70	0.00	6'321.25	0.00	0.00	-6'321.25	135'568.45		
Total Immat. Anlagen in Realisierung	13'074.35	65'603.10	0.00		78'677.45	0.00	0.00	0.00	0.00	0.00	78'677.45		
Total übrige immaterielle Anlagen	0.00	0.00	0.00	63'212.25	63'212.25	0.00	6'321.25	0.00	0.00	-6'321.25	56'891.00		
145 Total Beteiligungen VV	0.00	0.00	0.00			0.00	0.00	0.00	0.00	0.00	0.00		
Total Beteiligungen	0.00	0.00	0.00			0.00	0.00	0.00	0.00	0.00	0.00		

Konto	Datum	Organ	Objekt	Bruttokredit	Kumulierte Ausgaben 01.01.2018	Investitions- ausgaben 2018	Kumulierte Ausgaben 31.12.2018	Kumulierte Einnahmen 01.01.2018	Investitions- einnahmen 2018	Kumulierte Einnahmen 31.12.2018	Saldo	Abrechnung
			Verpflichtungskredite	22'389'160.00	12'048'054.39	2'431'543.25	14'535'548.29	685'508.30	85'170.00	770'678.30	7'853'611.71	
1610			Militär	496'500.00	-	10'438.95	10'438.95	-	-	-	486'061.05	
6091.01	13.06.2018	GV	Schiessanlage 300m - Sanierung	496'500.00	-	10'438.95	10'438.95	-	-	-	486'061.05	
2170			Schulleigenschaften	3'756'000.00	1'472'488.90	1'606'518.75	3'079'007.65	-	70'170.00	70'170.00	676'992.35	
5040.01	14.06.2015	Urne	Doppelkindergarten, Neubau Mehrzweckgebäude, Sanierung	1'600'000.00	1'472'488.90	6'585.00	1'479'073.90	-	-	-	120'926.10	
5040.06	26.11.2017	Urne	Tonnendach	1'133'000.00	-	771'030.00	771'030.00	-	70'170.00	70'170.00	361'970.00	
5040.07	04.03.2018	Urne	Gotthelfstrasse 15/15A, Ersatz Heizung	1'023'000.00	-	828'903.75	828'903.75	-	-	-	194'096.25	
3420			Übrige Freizeitgestaltung	230'000.00	32'240.85	6'160.05	38'400.90	-	-	-	191'599.10	
5040.02	21.10.2014	GV	Öffentlicher Kinderspielplatz	230'000.00	32'240.85	6'160.05	38'400.90	-	-	-	191'599.10	
6150			Gemeindestrassen	1'007'000.00	8'510.80	251'733.10	316'194.55	-	-	-	690'805.45	
5010.01	21.05.2017	Urne	Wald-/Kieswerkstrasse, Erneuerung	627'000.00	8'510.80	79'563.55	88'074.35	-	-	-	538'925.65	
5010.07	21.05.2017	Urne	Eystrasse 2. Teilstück, Erneuerung	380'000.00	55'950.65	172'169.55	228'120.20	-	-	-	151'879.80	
5010.10	25.11.2018	Urne	Eystrasse/Styglistrasse, Erneuerung	475'200.00	-	8'503.85	8'503.85	-	-	-	466'696.15	
7101			Wasserversorgung	5'159'200.00	1'525'974.87	324'787.05	1'850'761.92	12'000.00	15'000.00	27'000.00	3'308'438.08	
5031.01	21.05.2017	Urne	Wald-/Kieswerkstrasse, Erneuerung	1'342'000.00	16'863.15	157'909.85	174'773.00	-	-	-	1'167'227.00	
5031.10	21.05.2017	Urne	Eystrasse 2. Teilstück, Erneuerung	272'000.00	48'147.90	148'569.20	196'717.10	-	15'000.00	15'000.00	75'282.90	
5031.12	25.11.2018	Urne	Eystrasse/Styglistrasse, Erneuerung	651'200.00	-	6'791.80	6'791.80	-	-	-	644'408.20	
5031.13	25.11.2018	Urne	Oberdorfstrasse Erneuerung VW	1'323'000.00	-	11'516.20	11'516.20	-	-	-	1'311'483.80	
700.501.15	31.05.2010	GV	2. Etappe Sanierung Wasser / Abwasser	390'000.00	406'140.75	-	406'140.75	3'000.00	-	3'000.00	-16'140.75	
700.501.16	26.09.2010	Urne	3. Etappe Sanierung Wasser / Abwasser	800'000.00	810'257.00	-	810'257.00	9'000.00	-	9'000.00	-10'257.00	19.06.2019
5031.02	01.12.2014	GV	6. Etappe Sanierung Wasser / Abwasser	381'000.00	244'566.07	-	244'566.07	-	-	-	136'433.93	
7201			Abwasserentsorgung	11'692'460.00	8'954'419.27	231'905.35	9'186'324.62	673'508.30	-	673'508.30	2'506'135.38	
5032.01	21.05.2017	Urne	Wald-/Kieswerkstrasse, Erneuerung	1'958'000.00	24'606.20	230'455.05	255'061.25	-	-	-	1'702'938.75	
5032.03	25.11.2018	Urne	Eystrasse/Styglistrasse, Instandstellung	53'460.00	-	1'450.30	1'450.30	-	-	-	52'009.70	
710.501.10	04.06.2008	Urne	1. Etappe Sanierung Wasser/Abwasser	4'981'000.00	4'250'263.05	-	4'250'263.05	268'960.70	-	268'960.70	730'736.95	
5032.00	26.09.2010	Urne	4. Etappe Sanierung Wasser / Abwasser	4'700'000.00	4'679'550.02	-	4'679'550.02	404'547.60	-	404'547.60	20'449.98	
790			Raumplanung	48'000.00	54'419.70	-	54'419.70	-	-	-	-6'419.70	
790.581.04	12.08.2014		Raumplanung Verkehrsplanung Quartierzellen	48'000.00	54'419.70	-	54'419.70	-	-	-	-6'419.70	

Vermerk: In den mehrwertsteuerpflichtigen Funktionen werden die Ausgaben in dieser Tabelle exklusive Mehrwertsteuer dargestellt. Da der Kredit inklusive Mehrwertsteuer beschlossen wurde, muss die Mehrwertsteuer beim Saldo noch berücksichtigt werden, das heisst abgezogen werden.

Nachkredite

Budgetkredite durch die Gemeindeversammlung zu genehmigen.

Konto	Bezeichnung	Rechnung CHF	Budget CHF	Überschreitung CHF			Beschluss- datum	Bemerkungen
Keine								
Alle Nachkredite liegen in der Kompetenz des Gemeinderates								
	Total			-		-		

Wiederbeschaffungswert, Werterhaltungskosten und Einlage in die Spezialfinanzierung Werterhalt für Wasserversorgungsanlagen ¹

Rechnungsjahr: 2018

Wasserversorgung: Utzenstorf

Kontaktperson: Hans Peter Rentsch

Telefon: 032 666 41 42

Datengrundlagen Geschätzt
 GWP
 Anlagenbuchhaltung

	① Wieder- beschaffungswert brutto in Fr.	② Beiträge Dritter ² in Fr.	③ Wieder- beschaffungswert netto in Fr. (① - ②)	④ Nutzungsdauer in Jahren	⑤ Erneuerungsrate in % (100/④)	⑥ Walterhaltungskosten in Fr./Jahr (③*⑤)
Anlageteile						
1. Wasserfassungen			-	50	2.00%	-
2. Aufbereitungsanlagen			-	33	3.00%	-
3. Pumpwerke, Druckreduzier- und Messschächte			-	50	2.00%	-
4. Reservoirs			-	66	1.50%	-
5. Leitungen und Hydranten	21'603'302		21'603'302	80	1.25%	270'041
6. Mess-, Steuerungs-, Fernwirkanlagen			-	20	5.00%	-
7. Einkaufssummen, einmalige Konzessionsabgaben ³			-			-
Total 1 - 7	21'603'302	-	21'603'302			270'041

⑦ Bestand Verwaltungsvermögen in Franken	737'007	in Prozent von ③: (100*⑦/③)	3%
⑧ Bestand Spezialfinanzierung Werterhalt in Franken	1'286'266	in Prozent von ③: (100*⑧/③)	6%

4

Bemerkungen:

⑨ Gewählter Einlagesatz in Prozent ⁵	70%
⑩ berechnete Einlage in SF Werterhalt in Franken (⑥ x ⑨)	189'029
Einmalige Anschlussgebühren, an Einlage angerechnet ⁶	244'568
Einlage Spezialfinanzierung abzüglich Anschlussgebühren	-
① Anzahl Einwohner im Versorgungsgebiet	4'337
② Einlage pro Einwohner in Franken (⑩ / ①)	44

Datum: 23.04.2019

Unterschrift: 

¹ Dieses Blatt ist Bestandteil der Jahresrechnung

² Zu erwartende Beiträge aus dem kantonalen Trinkwasserfonds und von der Gebäudeversicherung abziehen (beim AWA erfragen).

³ Einkaufssummen an andere Wasserversorgungen, einmalige Konzessionsabgaben oder dergleichen - die Abschreibungssätze sind anhand der Laufzeiten festzulegen. Bestehen Kategorien mit unterschiedlichen Abschreibungssätzen, so ist die Rubrik 7 manuell mit zusätzlichen Zeilen zu ergänzen. Einkaufssummen an andere Wasserversorgungen sind verbindlich mit einem Abschreibungssatz von 3 % einzutragen.

⁴ Ermittlung des Einlageprozentsatzes gemäss Kapitel 6.1. der WEA-Broschüre "Finanzierung der Wasserversorgung" (2004).

⁵ Die Einlage in die Spezialfinanzierung muss mindestens 60% betragen, solange Verwaltungsvermögen besteht oder der Bestand der SF Werterhalt nicht mehr 25% des Wiederbeschaffungswertes beträgt.

⁶ Die einmaligen Anschlussgebühren dürfen an die jährliche Einlage in die Spezialfinanzierung Werterhalt angerechnet werden.

Wiederbeschaffungswert, Werterhaltungskosten und Einlage in die Spezialfinanzierung Werterhalt für die kommunalen Abwasseranlagen und gegebenenfalls den Gemeindeanteil an den regionalen Anlagen ¹

Rechnungsjahr: 2018

Gemeinde: Utzenstorf

Kontaktperson: Hans Peter Rentsch

Telefon: 032 666 41 42

E-Mail: _____

Aktualisierungsjahr: _____

Datengrundlagen AWA
Gemeinde Anlagenbuchhaltung

2011

Datengrundlagen AWA
Verband Anlagenbuchhaltung

	① Wieder- beschaffungswert in Fr.	② Nutzungsdauer in Jahren	③ Erneuerungsrate in % (100/②)	④ Werterhaltungskosten in Fr./a (①*③)	⑤ Einlage- satz ² %	⑥ Einlage in die Spezialfinanzierung in Fr./a (④*⑤)
1. Gemeindeanlagen						
1.1 Kanalisationen	49'212'829	80	1.25%	615'160	60%	369'096
1.2 Spezialbauwerke	1'066'054	50	2.00%	21'321	60%	12'793
1.3 Abwasserreinigungsanlagen		33	3.00%	-		-
Total 1 (1.1 - 1.3) bzw. mittlerer Einlagesatz (Spalte ⑤)	50'278'883			636'481	60%	381'889

2. Gemeindeanteil an regionalen Anlagen ³

2.1 Kanalisationen		80	1.25%	-		-
2.2 Spezialbauwerke		50	2.00%	-		-
2.3 Abwasserreinigungsanlagen		33	3.00%	-		-
Total 2 (2.1 - 2.3) bzw. mittlerer Einlagesatz (Spalte ⑤)	-			-		-

Total 1 + 2 bzw. mittlerer Einlagesatz (Spalte ⑤)	50'278'883			636'481	60%	381'889
Einmalige Anschlussgebühren, an Einlage angerechnet ⁴						346'886
Einlage Spezialfinanzierung abzüglich Anschlussgebühren						35'003

⑦ Stand Verwaltungsvermögen	351'670	in Prozent von ①: (100*⑦/①)	0.7%	Höchstens Fr. 200 / EW ⁵
⑧ Stand Spezialfinanzierung Werterhalt	5'463'504	in Prozent von ①: (100*⑧/①)	10.9%	
				EW ⁶
				Fr./EW
				4'337
				88

Bemerkungen:

Datum: 23.04.2019

Unterschrift: _____

¹ Diese Blatt ist Bestandteil der Jahresrechnung. Eine Kopie senden Sie bitte an das AWA:

ae.awa@bve.be.ch

² Die Einlage in die Spezialfinanzierung muss mindestens 60% betragen, solange der Bestand der SF Werterhalt nicht mehr als 25% des Wiederbeschaffungswertes beträgt.

³ Daten des Teils 2 nur dann angeben, wenn der Verband die Einlage in die Spezialfinanzierung nicht selber vornimmt. (Anteil gemäss Kostenverteiler Verband).

⁴ Die einmaligen Anschlussgebühren dürfen an die jährliche Einlage in die Spezialfinanzierung Werterhalt angerechnet werden.

⁵ Gemäss Artikel 32, Absatz 4 KGV ist die Einlage in die Spezialfinanzierung auf jährlich Fr. 200 (Gemeinde und Region) pro Einwohnerwert beschränkt.

⁶ Einwohnerwert (EW): Gemäss Artikel 36g KGV.

Bilanz

		1.1.2018	Zuwachs	Abgang	31.12.2018
1	Aktiven	23'387'599.90	68'738'120.93	65'918'538.04	26'207'182.79
10	Finanzvermögen	15'337'351.18	65'363'608.11	64'949'461.70	15'751'497.59
100	Flüssige Mittel u. kurzfrist. Geldanlagen	5'251'768.07	21'265'968.39	20'563'071.12	5'954'665.34
1000	Kasse	5'277.60	174'336.35	175'253.25	4'360.70
10000.01	Kasse	4'850.15	172'974.00	173'716.40	4'107.75
10002.01	Vorschuss Kadaversammelstelle	427.45	1'362.35	1'536.85	252.95
1001	Post	3'886'674.89	9'630'965.16	8'767'382.72	4'750'257.33
10010.01	Postfinance 34-295-1	3'886'674.89	9'630'965.16	8'767'382.72	4'750'257.33
1002	Bank	1'359'815.58	11'394'313.63	11'554'081.90	1'200'047.31
10020.01	BEKB KK 20 915.801.1.97	1'148'615.22	11'378'773.58	11'533'159.66	994'229.14
10020.02	Valiant Bank KK 20 9.055.049.08	57'171.85	560.05	638.15	57'093.75
10020.03	BEKB Sparkonto 42 3.512.203.29	570.58		4.85	565.73
10020.05	PayPal-Konto	20'597.55	5'280.00	20'231.24	5'646.31
10020.06	REB Konto 6692752, Spiel- und Begegnungsplatz	132'860.38	9'700.00	48.00	142'512.38
1004	Debit- und Kreditkarten		66'353.25	66'353.25	
10040.01	EC-/Postcardabrechnungen		66'353.25	66'353.25	
101	Forderungen	6'064'084.26	44'080'494.12	44'369'734.78	5'774'843.60
1010	Ford. aus Lieferungen u. Leistungen ggü. Dritten	1'013'026.06	3'441'822.21	3'954'433.42	500'414.85
10100.01	Debitoren Fakturierung	1'004'709.70	1'306'083.85	1'970'254.65	340'538.90
10100.02	Manuelle Debitoren	11'316.36	167'350.95	11'316.36	167'350.95
10100.08	Hilfskonto Debitoren		1'962'837.16	1'967'312.16	-4'475.00
10100.09	Durchlaufkonto Debitoren		5'550.25	5'550.25	
10100.99	Delkredere	-3'000.00			-3'000.00
1011	Kontokorrente mit Dritten	147'281.75	4'889'929.80	4'914'001.42	123'210.13
10110.01	Kontokorrent Schule untere Emme	133'264.90	4'816'576.40	4'846'698.77	103'142.53
10110.02	Abrechnungskonto Talus		60'877.60	53'285.80	7'591.80
10110.03	Kontokorrent Gemeinde Wiler - Friedhof	10'684.45	9'329.10	10'684.45	9'329.10
10110.04	Kontokorrent Gemeinde Zielebach - Friedhof	3'332.40	3'146.70	3'332.40	3'146.70
1012	Steuerforderungen	3'182'260.06	33'843'298.45	33'655'148.50	3'370'410.01

Bilanz

		1.1.2018	Zuwachs	Abgang	31.12.2018
10120.01	Steuerguthaben	3'666'387.01	18'591'869.95	15'863'293.15	6'394'963.81
10120.10	Girokonto Kanton	-4'026.95	15'251'428.50	15'238'307.20	9'094.35
10120.99	Wertberichtigung auf Steuerguthaben	-480'100.00		2'553'548.15	-3'033'648.15
1013	Anzahlungen an Dritte		922.00	922.00	
10130.01	Lohnvorschüsse		922.00	922.00	
1014	Transferforderungen	1'637'813.04	424'493.56	418'166.77	1'644'139.83
10140.01	Lastenausgleich Fürsorge	1'637'813.04	-62'501.44	605.90	1'574'705.70
10140.02	Abrechnungskonto Kita Chutz		486'995.00	417'560.87	69'434.13
1019	Übrige Forderungen	83'703.35	1'480'028.10	1'427'062.67	136'668.78
10190.01	Emmental Trinkwasser Abrechnungskonto		1'131'929.90	1'131'929.90	
10190.02	Gemeindeverband ÖSUE Abrechnungskonto	77'886.25	203'168.00	202'241.50	78'812.75
10190.03	Guthaben Verrechnungssteuer	5'601.10	2'800.00		8'401.10
10190.04	Depot datarec	216.00			216.00
10190.05	Abrechnungskonto		125.00	125.00	
10191.01	KK Familienausgleichskasse		11'958.50	11'958.50	
10192.12	MWST-Vorsteuer IR Wasserwerk		1'072.40	1'072.40	
10192.21	MWST-Vorsteuer ER Abwasser		-77.60	-77.60	
10192.80	MWST Abrechnungskonto		129'051.90	79'812.97	49'238.93
102	Kurzfristige Finanzanlagen	81.00			81.00
1023	Festgelder	81.00			81.00
10230.01	Valiant Cash Deposito	81.00			81.00
104	Aktive Rechnungsabgrenzungen	9'870.00	17'145.60	9'870.00	17'145.60
1043	Transfers der Erfolgsrechnung	7'800.00	7'500.00	7'800.00	7'500.00
10430.01	Transfers der Erfolgsrechnung	7'800.00	7'500.00	7'800.00	7'500.00
1044	Finanzaufwand / Finanzertrag	2'070.00		2'070.00	
10440.01	Finanzaufwand / Finanzertrag	2'070.00		2'070.00	
1045	Übriger betrieblicher Ertrag		9'645.60		9'645.60
10450.01	Übriger betrieblicher Ertrag		9'645.60		9'645.60
107	Finanzanlagen	97'855.85		6'785.80	91'070.05

Bilanz

		1.1.2018	Zuwachs	Abgang	31.12.2018
1070	Aktien und Anteilscheine	97'855.85		6'785.80	91'070.05
10700.01	Sammelkonto Aktien und Anteilscheine	97'855.85		6'785.80	91'070.05
108	Sachanlagen FV	3'913'692.00			3'913'692.00
1080	Grundstücke FV	1'054'192.00			1'054'192.00
10800.01	Sammelkonto Grundstücke FV	1'054'192.00			1'054'192.00
1084	Gebäude FV	2'859'500.00			2'859'500.00
10840.01	Lindenstrasse 53, Wohnhaus/Umschwung	295'000.00			295'000.00
10840.02	Gotthelfstrasse 6, Wohnhaus	972'000.00			972'000.00
10840.03	Unterdorfstrasse 17/19, Wohnhaus	1'592'500.00			1'592'500.00
14	Verwaltungsvermögen	8'050'248.72	3'374'512.82	969'076.34	10'455'685.20
140	Sachanlagen VV	8'037'174.37	3'245'697.47	962'755.09	10'320'116.75
1401	Strassen / Verkehrswege	2'689.00		69.00	2'620.00
14010.01	Strassen / Verkehrswege	2'758.30			2'758.30
14010.99	WB Strassen / Verkehrswege	-69.30		69.00	-138.30
1403	Tiefbauten	182'297.00	307'916.42	32'846.42	457'367.00
14031.01	Wasserversorgung	88'044.85	307'916.42	27'000.00	368'961.27
14031.99	WB Wasserversorgung	-2'140.85		4'611.42	-6'752.27
14032.01	Abwasserentsorgung	98'738.35			98'738.35
14032.99	WB Abwasserentsorgung	-2'345.35		1'235.00	-3'580.35
1404	Hochbauten	1'558'157.00	1'738'925.70	204'377.70	3'092'705.00
14040.01	Schulanlagen (ND 25 Jahre)	1'671'877.35	1'738'925.70	70'170.00	3'340'633.05
14040.99	WB Hochbauten allgemeiner Haushalt	-113'720.35		134'207.70	-247'928.05
1407	Anlagen im Bau VV	503'642.37	1'198'855.35	311'862.97	1'390'634.75
14070.01	Anlagen im Bau allgemeiner Haushalt	204'374.40	618'162.95	63'212.25	759'325.10
14071.01	Anlagen im Bau Wasserversorgung	274'661.77	348'787.05	248'650.72	374'798.10
14072.01	Anlagen im Bau Abwasserentsorgung	24'606.20	231'905.35		256'511.55
1409	Übrige Sachanlagen	5'790'389.00		413'599.00	5'376'790.00
14099.01	Sammelkonto best. VV allgemeiner Haushalt	6'591'168.03			6'591'168.03
14099.30	Sammelkonto best. VV Abfallentsorgung	26'419.20			26'419.20
14099.93	WB best. VV Abfallentsorgung	-3'302.20		1'651.00	-4'953.20

Bilanz

		1.1.2018	Zuwachs	Abgang	31.12.2018
14099.99	WB best. VV allgemeiner Haushalt	-823'896.03		411'948.00	-1'235'844.03
142	Immaterielle Anlagen	13'074.35	128'815.35	6'321.25	135'568.45
1427	Immaterielle Anlagen in Realisierung	13'074.35	65'603.10		78'677.45
14270.01	Immaterielle Anlagen in Realisierung	13'074.35	65'603.10		78'677.45
1429	Übrige immaterielle Anlagen		63'212.25	6'321.25	56'891.00
14290.01	Übrige immaterielle Anlagen		63'212.25		63'212.25
	WB Übrige immaterielle Anlagen			6'321.25	-6'321.25

Bilanz

		1.1.2018	Zuwachs	Abgang	31.12.2018
2	Passiven	23'387'599.90	24'120'365.35	21'300'782.46	26'207'182.79
20	Fremdkapital	9'710'763.98	21'506'293.44	20'987'324.80	10'229'732.62
200	Laufende Verbindlichkeiten	1'037'261.62	17'360'895.74	16'881'192.05	1'516'965.31
2000	Lauf. Verb.a.Liefer.u.Leist.v.Dritten	877'043.17	15'217'437.00	14'727'499.52	1'366'980.65
20000.01	Kreditorsammelkonto	819'900.70	14'742'212.55	14'241'642.30	1'320'470.95
20000.02	Manuelle Kreditoren	47'691.52	50'424.45	47'691.52	50'424.45
20001.01	Abrechnungskonto AHV/IV/EO/ALV	3'983.80	201'903.90	209'563.60	-3'675.90
20001.02	Abrechnungskonto Pensionskassenbeiträge	765.80	163'235.95	166'155.45	-2'153.70
20001.03	Abrechnungskonto UVG	29.25	8'040.35	7'498.70	570.90
20001.04	Abrechnungskonto UVG, SUVA	3'908.95	14'714.95	18'623.90	
20001.05	Abrechnungskonto UVG-Zusatz	37.05	1'300.55	1'219.30	118.30
20001.06	Abrechnungskonto Krankentaggeld	726.10	8'268.30	7'768.75	1'225.65
20001.07	Abrechnungskonto Familienausgleichskasse		27'336.00	27'336.00	
2002	Steuern	22'604.49	114'454.91	134'868.20	2'191.20
20022.21	MWST-Umsatzsteuer ER Abwasser		298.70	298.70	
20022.31	MWST-Umsatzsteuer ER Abfall		-80.70	-80.70	
20022.80	MWST Abrechnungskonto	22'604.49	114'236.91	134'650.20	2'191.20
2003	Erhaltene Anzahlungen von Dritten	761.30	-91.60		669.70
20030.01	Debi Vorauszahlungen	761.30	-91.60		669.70
2004	Transfer-Verbindlichkeiten	266.50	7'483.95	7'381.45	369.00
20040.01	Verkauf Badeabonnemente	266.50	5'237.00	5'296.00	207.50
20040.02	Diverse Verkäufe Abrechnungskonto		1'032.95	1'032.95	
20040.03	Verkauf Mofavignetten		1'214.00	1'052.50	161.50
2005	Interne Kontokorrente		1'786'055.10	1'786'055.10	
20053.01	Abrechnungskonto Löhne		1'724'999.40	1'724'999.40	
20053.02	Hilfskonto Entschädigungen		59'437.35	59'437.35	
20053.03	Hilfskonto Kilometer / Spesen		190.80	190.80	
20053.04	Hilfskonto Entschädigungen		1'190.00	1'190.00	
20053.05	Hilfskonto Kilometer / Spesen		237.55	237.55	
2006	Depotgelder und Kautionen	136'586.16	12'749.00	2'398.25	146'936.91
20060.01	Depotgeld Mieter	690.00			690.00

Bilanz

		1.1.2018	Zuwachs	Abgang	31.12.2018
20060.02	Depotgelder Ferienspass	2'824.38	3'049.00	2'398.25	3'475.13
20060.03	Jugendhaus	63.50			63.50
20060.04	Spiel- + Begegnungsplatz; Spenden	133'008.28	9'700.00		142'708.28
2009	Übrige laufende Verpflichtungen		222'807.38	222'989.53	-182.15
20090.01	Durchlaufkonto		222'807.38	222'989.53	-182.15
201	Kurzfristige Finanzverbindlichkeiten	2'000'000.00	2'000'000.00	2'000'000.00	2'000'000.00
2010	Verbindlichkeiten ggü.Finanzintermediären	2'000'000.00	2'000'000.00	2'000'000.00	2'000'000.00
20103.01	Folgejahr fällige Darlehen	2'000'000.00	2'000'000.00	2'000'000.00	2'000'000.00
204	Passive Rechnungsabgrenzungen	86'548.35	142'562.55	86'548.35	142'562.55
2040	Personalaufwand	37'759.35	71'476.00	37'759.35	71'476.00
20400.01	Abgrenzung Personalaufwand	37'759.35	53'980.55	37'759.35	53'980.55
20400.02	Abgrenzung Personalaufwand Lanzeitkonto		17'495.45		17'495.45
2041	Sach- und übriger Betriebsaufwand	3'115.20	30'279.00	3'115.20	30'279.00
20410.01	Sach- und übriger Betriebsaufwand	3'115.20	30'279.00	3'115.20	30'279.00
2043	Transfers der Erfolgsrechnung	643.80		643.80	
20430.01	Transfers der Erfolgsrechnung	643.80		643.80	
2044	Finanzaufwand / Finanzertrag	45'030.00	37'767.60	45'030.00	37'767.60
20440.01	Finanzaufwand / Finanzertrag	45'030.00	37'767.60	45'030.00	37'767.60
2045	Übriger betrieblicher Ertrag		3'039.95		3'039.95
	Übriger betrieblicher Ertrag		3'039.95		3'039.95
206	Langfristige Finanzverbindlichkeiten	6'000'000.00	2'000'000.00	2'000'000.00	6'000'000.00
2060	Hypotheken	6'000'000.00	2'000'000.00	2'000'000.00	6'000'000.00
20604.01	SUVA Darlehen zu 0.36% bis 09.09.2026	2'000'000.00			2'000'000.00
20604.02	AHV Darlehen zu 2.11% bis 06.05.2019	2'000'000.00		2'000'000.00	
20604.03	AHV Darlehen zu 1.92% bis 15.10.2020	2'000'000.00			2'000'000.00
20604.05	SUVA Darlehen zu 0.77% bis 10.09.2028		2'000'000.00		2'000'000.00
209	Verbindlichk.ggü.SF u.Fonds im FK	586'954.01	2'835.15	19'584.40	570'204.76

Bilanz

		1.1.2018	Zuwachs	Abgang	31.12.2018
2090	Verbindlichkeiten ggü.SF im FK	22'505.90	1'358.15	936.00	22'928.05
20900.01	Grabunterhalt	22'505.90	1'358.15	936.00	22'928.05
2091	Verbindlichkeiten ggü. Fonds im FK	152'615.00		15'635.00	136'980.00
20910.01	Schutzraumersatzabgaben	152'615.00		15'635.00	136'980.00
2092	Verbindlichk.ggü.Legaten u. Stiftungen o.eig. Rechtspersönlichkeit im FK	411'833.11	1'477.00	3'013.40	410'296.71
20920.01	Spezialfonds Schulen	36'246.35	130.00	1'170.00	35'206.35
20920.02	Kehrli-Bühler Stiftung	31'792.30	114.00	300.00	31'606.30
20920.03	Hans Steiner-Fonds	104'861.71	375.00	1'127.00	104'109.71
20920.04	Pauline von Arx-Stiftung (Kapital)	188'135.10			188'135.10
20920.05	Zinsertrag Pauline von Arx-Stiftung	29'086.15	782.00		29'868.15
20920.06	Marti-Stiftung (Kapital)	21'094.00			21'094.00
20920.07	Zinsertrag Marti-Stiftung	98.10	76.00		174.10
20920.08	Bildungs- und Integrationsmassnahmen	416.40		416.40	
20920.09	Gundi und Martin Klemm-Fonds	103.00			103.00
29	Eigenkapital	13'676'835.92	2'614'071.91	313'457.66	15'977'450.17
290	Verpfl.(+),Vorschüsse(-)ggü.Spezialfin.	2'291'538.26	472'730.19	8'913.30	2'755'355.15
2900	Spezialfinanzierungen im EK	2'291'538.26	472'730.19	8'913.30	2'755'355.15
29000.01	SF Feuerwehr (zweiseitig)	625'838.39		8'913.30	616'925.09
29001.01	SF Wasserversorgung	910'157.25	217'152.38		1'127'309.63
29002.01	SF Abwasser	821'858.58	222'010.31		1'043'868.89
29003.01	SF Abfall (2016)	-66'315.96	33'567.50		-32'748.46
293	Vorfinanzierungen	6'568'642.22	664'457.10	46'069.17	7'187'030.15
2930	Vorfinanzierungen	6'568'642.22	664'457.10	46'069.17	7'187'030.15
29300.01	SF Liegenschaften FV	364'809.20	38'000.00	40'222.75	362'586.45
29300.02	SF Bewirtschaftung der Gemeindewälder	74'673.54			74'673.54
29301.01	Werterhalt Wasserversorgung	1'046'309.03	244'568.20	4'611.42	1'286'265.81
29302.01	Werterhalt Abwasser	5'082'850.45	381'888.90	1'235.00	5'463'504.35
294	Reserven	490'451.00	1'218'409.43		1'708'860.43
2940	Finanzpolitische Reserve	490'451.00	1'218'409.43		1'708'860.43
29400.01	Zusätzliche Abschreibungen	490'451.00	1'218'409.43		1'708'860.43

Bilanz

		1.1.2018	Zuwachs	Abgang	31.12.2018
296	Neubewertungsreserve Finanzvermögen	70'034.60			70'034.60
2960	Neubewertungsreserve Finanzvermögen	70'034.60			70'034.60
29600.01	Neubewertungsreserve Finanzvermögen	70'034.60			70'034.60
299	Bilanzüberschuss /-fehlbetrag	4'256'169.84	258'475.19	258'475.19	4'256'169.84
2990	Jahresergebnis	-258'475.19	258'475.19		
29900.01	Jahresergebnis	-258'475.19	258'475.19		
2999	Kumulierte Ergebnisse der Vorjahre	4'514'645.03		258'475.19	4'256'169.84
29990.01	Kumulierte Ergebnisse der Vorjahre	4'514'645.03		258'475.19	4'256'169.84

Erfolgsrechnung

		Rechnung 2018		Budget 2018		Rechnung 2017	
		Aufwand	Ertrag	Aufwand	Ertrag	Aufwand	Ertrag
0	ERFOLGSRECHNUNG	20'707'331.01	20'707'331.01	17'301'006.00	17'301'006.00	17'333'054.05	17'333'054.05
0	Allgemeine Verwaltung	1'460'227.49	211'270.50	1'470'230.00	214'000.00	1'503'939.28	208'536.65
	Nettoaufwand		1'248'956.99		1'256'230.00		1'295'402.63
01	Legislative und Exekutive	153'914.15	50.00	176'100.00		139'902.55	
	Nettoaufwand		153'864.15		176'100.00		139'902.55
011	Legislative	56'578.40		62'400.00		47'933.45	
	Nettoaufwand		56'578.40		62'400.00		47'933.45
0110	Legislative	56'578.40		62'400.00		47'933.45	
3000.01	Jahresentschädigungen	1'850.00		1'450.00		1'850.00	
3000.02	Tag- und Sitzungsgelder	10'550.00		14'600.00		5'750.00	
3050.01	AG-Beiträge AHV, IV, EO, ALV	50.50		100.00		50.40	
3053.01	AG-Beiträge Unfallversicherung	8.00		50.00		4.15	
3054.01	AG-Beiträge Familienausgleichskasse	14.40		50.00		14.40	
3102.01	Drucksachen, Publikationen	9'733.75		8'000.00		10'009.55	
3130.01	Dienstleistungen Dritter, Porti, Telefon, etc.	16'942.60		19'400.00		11'751.15	
3132.01	Honorare externer Berater, Fachexperten	10'182.85		11'000.00		11'896.75	
3158.01	Unterhalt Software / Website	887.10		1'250.00		533.20	
3170.01	Spesenentschädigungen	1'359.20		1'500.00		73.85	
3636.01	Beiträge an private Organisationen	5'000.00		5'000.00		6'000.00	
012	Exekutive	97'335.75	50.00	113'700.00		91'969.10	
	Nettoaufwand		97'285.75		113'700.00		91'969.10
0120	Exekutive	97'335.75	50.00	113'700.00		91'969.10	
3000.01	Jahresentschädigungen	51'900.00		51'900.00		51'400.00	
3000.02	Tag- und Sitzungsgelder	18'245.00		19'800.00		17'060.00	
3050.01	AG-Beiträge AHV, IV, EO, ALV	3'562.15		4'000.00		3'497.55	
3053.01	AG-Beiträge Unfallversicherung	105.50		100.00		85.10	
3054.01	AG-Beiträge Familienausgleichskasse	1'016.60		1'400.00		999.85	
3090.01	Aus- und Weiterbildungskosten	300.00		2'000.00			
3102.02	Drucksachen Jungbürger	529.35		500.00		319.05	
3130.09	Dienstleistung Dritter Jungbürgerfeier	3'238.00		5'500.00		2'429.50	
3170.01	Spesenentschädigungen	719.50		2'500.00		367.50	
3199.98	Altersehrungen	5'175.05		6'000.00			
3199.99	Gemeinderatskredit	12'544.60		20'000.00		15'810.55	

Erfolgsrechnung

		Rechnung 2018		Budget 2018		Rechnung 2017	
		Aufwand	Ertrag	Aufwand	Ertrag	Aufwand	Ertrag
4260.01	Rückerstattungen Dritter		50.00				
02	Allgemeine Dienste	1'306'313.34	211'220.50	1'294'130.00	214'000.00	1'364'036.73	208'536.65
	Nettoaufwand		1'095'092.84		1'080'130.00		1'155'500.08
022	Allgemeine Dienste	1'265'311.69	211'220.50	1'259'910.00	214'000.00	1'324'794.93	208'536.65
	Nettoaufwand		1'054'091.19		1'045'910.00		1'116'258.28
0220	Allgemeine Dienste, übrige	1'265'311.69	211'220.50	1'259'910.00	214'000.00	1'324'794.93	208'536.65
3000.01	Jahresentschädigungen	5'000.00		5'000.00		5'000.00	
3000.02	Tag- und Sitzungsgelder	9'660.00		11'000.00		8'795.00	
3010.01	Löhne Verwaltungs- und Betriebspersonal	835'339.15		836'000.00		788'762.85	
3010.50	Abgrenzung Lohnkosten inkl. Versicherung	31'401.20					
3050.01	AG-Beiträge AHV, IV, EO, ALV	51'632.15		52'300.00		46'549.30	
3052.01	AG-Beiträge Pensionskasse	49'245.90		51'900.00		46'193.45	
3053.01	AG-Beiträge Unfallversicherung	3'330.95		4'000.00		3'031.00	
3054.01	AG-Beiträge Familienausgleichskasse	14'988.20		15'000.00		13'461.70	
3055.01	AG-Beiträge Krankentaggeldversicherung	2'456.70		3'000.00		2'681.00	
3090.01	Aus- und Weiterbildungskosten	17'131.90		11'300.00		10'931.70	
3091.01	Personalwerbung	691.40		5'000.00		823.50	
3099.01	Übriger Personalaufwand	7'714.00		5'000.00		5'473.10	
3100.01	Büromaterial	4'819.90		10'000.00		5'958.10	
3101.01	Betriebs- und Verbrauchsmaterial	173.60		200.00		249.90	
3102.01	Drucksachen, Publikationen	10'390.75		5'500.00		8'604.40	
3110.01	Büromöbel und Geräte			1'300.00		42'235.70	
3113.01	Anschaffung Hardware	22'676.70		25'000.00		12'524.60	
3118.01	Anschaffung Software (Lizenzen)	10'964.60		15'430.00		11'112.35	
3130.01	Dienstleistungen Dritter, Porti, Telefon, etc.	18'653.89		19'420.00		22'602.38	
3130.02	Mitglieder- und Verbandsbeiträge	5'920.00		6'000.00		6'090.00	
3132.01	Honorare externer Berater, Fachexperten	495.40		5'500.00		6'350.40	
3132.05	Honorare Abteilung Finanzen					98'661.30	
3133.01	Informatik Nutzungsaufwand	43'729.65		47'800.00		57'950.30	
3134.01	Sachversicherungsprämien	2'800.30		3'500.00		3'350.55	
3150.01	Unterhalt Büromöbel und Geräte	2'082.80		2'000.00		866.10	
3153.01	Unterhalt Hardware			1'000.00		2'087.65	
3158.01	Unterhalt Software / Website	44'912.90		42'660.00		43'570.85	
3162.01	Raten für operatives Leasing	4'342.20		4'400.00		4'354.80	
3170.01	Spesenentschädigungen	4'181.70		4'700.00		4'275.95	
3611.01	Entschädigungen an Kanton	60'575.75		66'000.00		62'247.00	
4260.01	Rückerstattungen Dritter		44'960.00		52'500.00		44'621.65

Erfolgsrechnung

		Rechnung 2018		Budget 2018		Rechnung 2017	
		Aufwand	Ertrag	Aufwand	Ertrag	Aufwand	Ertrag
4611.01	Entschädigungen des Kantons		2'975.50				4'280.00
4611.02	Entschädigung Registerführung KIST		4'315.00		4'300.00		
4612.90	Interne Verrechnung Aufwand Spezialfinanzierung		80'200.00		80'200.00		80'200.00
4910.01	Interne Verrechnung von Dienstleistungen		78'770.00		77'000.00		79'435.00
029	Verwaltungsliegenschaften	41'001.65		34'220.00		39'241.80	
	Nettoaufwand		41'001.65		34'220.00		39'241.80
0290	Verwaltungsliegenschaften	41'001.65		34'220.00		39'241.80	
3120.01	Ver- und Entsorgung	10'162.90		9'890.00		9'059.15	
3130.01	Dienstleistungen Dritter, Porti, Telefon, etc.	9'102.40		7'900.00		7'326.20	
3134.01	Sachversicherungsprämien	1'200.60		1'330.00		1'198.30	
3144.01	Unterhalt Hochbauten, Gebäude	2'528.75		1'500.00		7'781.15	
3910.01	Interne Verrechnung Dienstleistungen	18'007.00		13'600.00		13'877.00	
1	Öffentliche Ordnung und Sicherheit, Verteidigung	382'576.00	384'585.14	462'520.00	416'160.00	506'471.40	461'853.05
	Nettoaufwand				46'360.00		44'618.35
	Nettoertrag	2'009.14					
11	Öffentliche Sicherheit	12'559.55		16'000.00		11'962.15	
	Nettoaufwand		12'559.55		16'000.00		11'962.15
111	Polizei	12'559.55		16'000.00		11'962.15	
	Nettoaufwand		12'559.55		16'000.00		11'962.15
1110	Polizei	12'559.55		16'000.00		11'962.15	
3000.03	Löhne, Tag- und Sitzungsgelder Arbeitsgruppen	350.00		1'000.00		350.00	
3130.01	Dienstleistungen Dritter, Porti, Telefon, etc.	1'715.30		3'000.00			
3132.01	Honorare externer Berater, Fachexperten	10'494.25		12'000.00		11'612.15	
14	Allgemeines Rechtswesen	51'809.25	99'140.09	52'700.00	80'000.00	77'237.85	70'573.85
	Nettoaufwand						6'664.00
	Nettoertrag	47'330.84		27'300.00			
140	Allgemeines Rechtswesen	51'809.25	99'140.09	52'700.00	80'000.00	77'237.85	70'573.85
	Nettoaufwand						6'664.00
	Nettoertrag	47'330.84		27'300.00			
1400	Allgemeines Rechtswesen	51'809.25	99'140.09	52'700.00	80'000.00	77'237.85	70'573.85
3102.01	Drucksachen, Publikationen	10.75					

Erfolgsrechnung

		Rechnung 2018		Budget 2018		Rechnung 2017	
		Aufwand	Ertrag	Aufwand	Ertrag	Aufwand	Ertrag
3130.03	Gebühren Dritter, Einwohnerkontrolle	16'725.75		16'000.00		15'823.80	
3130.04	Gebühren Dritter, Baubewilligungen	23'523.80		22'000.00		25'047.70	
3132.01	Honorare externer Berater, Fachexperten	11'395.15		14'500.00		36'292.85	
3181.01	Forderungsverluste Steuern / Abgaben					52.50	
3181.05	Forderungsverluste (Guthaben)	153.80		200.00		21.00	
4210.02	Gebühren Einwohnerkontrolle		60'023.29		43'000.00		37'902.65
4210.03	Gebühren Baubewilligungen		39'116.80		37'000.00		32'671.20
15	Feuerwehr	181'244.15	181'244.15	183'800.00	183'800.00	170'645.00	170'645.00
150	Feuerwehr	181'244.15	181'244.15	183'800.00	183'800.00	170'645.00	170'645.00
1500	Feuerwehr	181'244.15	181'244.15	25'050.00	183'800.00	170'645.00	170'645.00
3131.01	Planungen und Projektierungen	48'700.60					
3181.01	Forderungsverluste Steuern / Abgaben	2'881.95		4'000.00		2'182.50	
3612.01	Entschädigungen an Gemeinden und -verbände	129'661.60				115'784.40	
4200.01	Ersatzabgaben		170'027.85		182'000.00		168'187.75
4270.01	Bussen		50.00				394.25
4409.90	Interne Verrechnung kalkulatorischer Zinsen SF		2'253.00		1'800.00		2'063.00
9010.00	Abschluss Fonds im EK, (Ertragsüberschuss)			21'050.00		52'678.10	
9011.00	Abschluss Fonds im EK (Aufwandüberschuss)		8'913.30				
1506	Regionale Feuerwehrorganisation			158'750.00			
3612.01	Entschädigungen an Gemeinden und -verbände			158'750.00			
16	Verteidigung	136'963.05	104'200.90	210'020.00	152'360.00	246'626.40	220'634.20
	Nettoaufwand		32'762.15		57'660.00		25'992.20
161	Militärische Verteidigung	47'868.30	88'565.90	108'540.00	132'360.00	85'840.10	134'932.20
	Nettoertrag	40'697.60		23'820.00		49'092.10	
1610	Militärische Verteidigung	47'868.30	88'565.90	108'540.00	132'360.00	85'840.10	134'932.20
3010.01	Löhne Verwaltungs- und Betriebspersonal	2'771.35		3'000.00		2'633.75	
3050.01	AG-Beiträge AHV, IV, EO, ALV	174.80		200.00		165.85	
3053.01	AG-Beiträge Unfallversicherung	5.85				4.05	
3054.01	AG-Beiträge Familienausgleichskasse	49.90				47.40	
3101.01	Betriebs- und Verbrauchsmaterial					2'240.00	
3111.01	Anschaffungen Mobilien, Maschinen, Fahrzeuge	4'310.55		4'160.00		7'871.00	
3120.01	Ver- und Entsorgung	10'761.60		27'800.00		33'042.40	
3130.01	Dienstleistungen Dritter, Porti, Telefon, etc.	1'901.85		2'800.00		2'676.05	

Erfolgsrechnung

		Rechnung 2018		Budget 2018		Rechnung 2017	
		Aufwand	Ertrag	Aufwand	Ertrag	Aufwand	Ertrag
3131.01	Planungen und Projektierungen			15'000.00		11'603.80	
3134.01	Sachversicherungsprämien	379.30		700.00		707.65	
3144.01	Unterhalt Hochbauten, Gebäude	8'287.25		15'780.00		1'774.35	
3151.01	Unterhalt Maschinen, Geräte Fahrzeuge, Werkzeuge	4'496.85		3'000.00		2'771.80	
3160.01	Miete und Pacht Liegenschaften	4'500.00		12'000.00		9'100.00	
3170.01	Spesenentschädigungen	56.00		500.00		235.00	
3900.01	Interne Verrechnung Material			3'000.00			
3910.01	Interne Verrechnung Dienstleistungen	10'173.00		9'000.00		10'967.00	
3920.01	Interne Verrechnung Mieten			5'000.00			
3930.01	Interne Verrechnung Betriebskosten			6'600.00			
4260.01	Rückerstattungen Dritter		2'942.00		2'360.00		1'873.00
4630.02	Beiträge Bund / Militär		83'374.90		130'000.00		133'059.20
4631.01	Beiträge Kanton (Betriebsbeiträge)		2'249.00				
162	Zivile Verteidigung	89'094.75	15'635.00	101'480.00	20'000.00	160'786.30	85'702.00
	Nettoaufwand		73'459.75		81'480.00		75'084.30
1620	Zivilschutz	16'514.85	15'635.00	22'180.00	20'000.00	87'298.20	85'702.00
3130.01	Dienstleistungen Dritter, Porti, Telefon, etc.	879.85		1'180.00			
3151.01	Unterhalt Maschinen, Geräte Fahrzeuge, Werkzeuge					596.20	
3160.01	Miete und Pacht Liegenschaften			1'000.00		1'000.00	
3637.03	Beiträge an private Schutzräume	15'635.00		20'000.00		85'702.00	
4500.01	Entnahme aus Spezialfinanzierung (FK)		15'635.00		20'000.00		85'702.00
1626	Regionale Zivilschutzorganisation	63'958.90		67'400.00		64'886.05	
3612.01	Entschädigungen an Gemeinden und -verbände	63'958.90		67'400.00		64'886.05	
1627	Regionaler Führungsstab	8'621.00		11'900.00		8'602.05	
3612.01	Entschädigungen an Gemeinden und -verbände	8'621.00		11'900.00		8'602.05	
2	Bildung	5'768'879.32	2'613'133.55	5'784'450.00	2'607'800.00	5'642'843.30	2'484'182.45
	Nettoaufwand		3'155'745.77		3'176'650.00		3'158'660.85
21	Obligatorische Schule	5'768'379.32	2'613'133.55	5'783'150.00	2'607'800.00	5'642'343.30	2'484'182.45
	Nettoaufwand		3'155'245.77		3'175'350.00		3'158'160.85
214	Musikschulen	129'978.35		100'000.00		109'811.30	
	Nettoaufwand		129'978.35		100'000.00		109'811.30
2140	Musikschule	129'978.35		100'000.00		109'811.30	

Erfolgsrechnung

		Rechnung 2018		Budget 2018		Rechnung 2017	
		Aufwand	Ertrag	Aufwand	Ertrag	Aufwand	Ertrag
3612.02	Beitrag Musikschule	129'978.35		100'000.00		109'811.30	
217	Schulliegenschaften	789'034.85	1'531'549.30	880'450.00	1'542'600.00	843'395.30	1'462'839.20
	Nettoertrag	742'514.45		662'150.00		619'443.90	
2170	Schulliegenschaften	789'034.85	1'531'549.30	880'450.00	1'542'600.00	843'395.30	1'462'839.20
3010.01	Löhne Verwaltungs- und Betriebspersonal	355'217.45		365'000.00		351'073.70	
3010.09	Taggelder, EO, Rückerstattungen	-18'465.10					
3010.50	Abgrenzung Lohnkosten inkl. Versicherung	20'240.80					
3050.01	AG-Beiträge AHV, IV, EO, ALV	20'533.75		25'600.00		21'052.10	
3052.01	AG-Beiträge Pensionskasse	20'935.85		21'000.00		20'517.80	
3053.01	AG-Beiträge Unfallversicherung	587.25		600.00		650.40	
3054.01	AG-Beiträge Familienausgleichskasse	5'835.15		3'700.00		6'017.60	
3055.01	AG-Beiträge Krankentaggeldversicherung	934.85		1'300.00		1'125.70	
3090.01	Aus- und Weiterbildungskosten	810.00		1'550.00		350.00	
3099.01	Übriger Personalaufwand	982.80		1'600.00		1'219.65	
3100.01	Büromaterial			100.00			
3101.01	Betriebs- und Verbrauchsmaterial	30'398.25		29'000.00		28'777.85	
3111.01	Anschaffungen Mobilien, Maschinen, Fahrzeuge	53'479.75		60'440.00		13'682.45	
3112.01	Dienstkleider	1'014.70		1'200.00		2'458.35	
3120.01	Ver- und Entsorgung	137'303.20		144'570.00		132'714.30	
3130.01	Dienstleistungen Dritter, Porti, Telefon, etc.	18'789.40		15'440.00		20'391.50	
3131.01	Planungen und Projektierungen	68.65		40'000.00		43'827.35	
3134.01	Sachversicherungsprämien	26'391.80		27'300.00		24'403.90	
3144.01	Unterhalt Hochbauten, Gebäude	100'848.55		130'300.00		148'982.85	
3151.01	Unterhalt Maschinen, Geräte Fahrzeuge, Werkzeuge	9'951.55		10'950.00		23'962.80	
3160.01	Miete und Pacht Liegenschaften	1'950.00					
3170.01	Spesenentschädigungen	53.20					
3910.01	Interne Verrechnung Dienstleistungen	1'173.00		800.00		2'187.00	
4260.01	Rückerstattungen Dritter		4'525.00		4'500.00		10'971.10
4470.01	Pacht- und Mietzinse Liegenschaften VV		1'455'130.00		1'473'400.00		1'392'740.00
4472.01	Vergütung für Benützung Liegenschaften VV		45'146.30		33'000.00		35'426.10
4900.01	Interne Verrechnung Material				3'000.00		
4910.01	Interne Verrechnung von Dienstleistungen		26'748.00		22'100.00		23'702.00
4930.01	Interne Verrechnung Betriebskosten				6'600.00		
219	Obligatorische Schule	4'849'366.12	1'081'584.25	4'802'700.00	1'065'200.00	4'689'136.70	1'021'343.25
	Nettoaufwand		3'767'781.87		3'737'500.00		3'667'793.45
	Schulsozialdienst	4'044.35					

Erfolgsrechnung

		Rechnung 2018		Budget 2018		Rechnung 2017	
		Aufwand	Ertrag	Aufwand	Ertrag	Aufwand	Ertrag
3132.01	Honorare externer Berater, Fachexperten	4'044.35					
2198	Nicht aufteilbares, Volksschule	4'845'321.77	1'081'584.25	4'802'700.00	1'065'200.00	4'689'136.70	1'021'343.25
3612.01	Entschädigungen an Gemeinden und -verbände	4'845'321.77		4'802'700.00		4'689'136.70	
4611.01	Entschädigungen des Kantons		1'081'584.25		1'065'200.00		1'021'343.25
29	Übriges Bildungswesen	500.00		1'300.00		500.00	
	Nettoaufwand		500.00		1'300.00		500.00
299	Bildung	500.00		1'300.00		500.00	
	Nettoaufwand		500.00		1'300.00		500.00
2991	Erwachsenenbildung	500.00		1'300.00		500.00	
3130.02	Mitglieder- und Verbandsbeiträge	500.00		500.00		500.00	
3635.01	Beiträge an private Institutionen			800.00			
3	Kultur, Sport und Freizeit, Kirche	286'988.35	12'000.00	235'330.00	12'400.00	225'555.30	12'000.00
	Nettoaufwand		274'988.35		222'930.00		213'555.30
31	Kulturerbe	17'180.00		13'150.00		13'150.00	
	Nettoaufwand		17'180.00		13'150.00		13'150.00
312	Denkmalpflege und Heimatschutz	17'180.00		13'150.00		13'150.00	
	Nettoaufwand		17'180.00		13'150.00		13'150.00
3120	Denkmalpflege und Heimatschutz	17'180.00		13'150.00		13'150.00	
3130.02	Mitglieder- und Verbandsbeiträge	180.00		150.00		150.00	
3636.01	Beiträge an private Organisationen	17'000.00		13'000.00		13'000.00	
32	Kultur, übrige	32'800.15		32'400.00		33'189.55	
	Nettoaufwand		32'800.15		32'400.00		33'189.55
322	Konzert und Theater	10'400.00		10'400.00		10'400.00	
	Nettoaufwand		10'400.00		10'400.00		10'400.00
3220	Konzert und Theater	10'400.00		10'400.00		10'400.00	
3636.01	Beiträge an private Organisationen	10'400.00		10'400.00		10'400.00	
329	Kultur	22'400.15		22'000.00		22'789.55	
	Nettoaufwand		22'400.15		22'000.00		22'789.55

Erfolgsrechnung

		Rechnung 2018		Budget 2018		Rechnung 2017	
		Aufwand	Ertrag	Aufwand	Ertrag	Aufwand	Ertrag
3290	Übrige Kultur	22'400.15		22'000.00		22'789.55	
3000.01	Jahresentschädigungen	1'000.00				1'000.00	
3010.01	Löhne Verwaltungs- und Betriebspersonal			1'000.00			
3053.01	AG-Beiträge Unfallversicherung	2.15				1.55	
3130.05	Dienstleistungen Dritter Anlässe	6'000.00		6'000.00		6'000.00	
3636.01	Beiträge an private Organisationen	13'900.00		13'900.00		14'400.00	
3910.01	Interne Verrechnung Dienstleistungen	1'498.00		1'100.00		1'388.00	
33	Medien	46'516.70	12'000.00	45'200.00	12'400.00	48'512.35	12'000.00
	Nettoaufwand		34'516.70		32'800.00		36'512.35
332	Massenmedien	46'516.70	12'000.00	45'200.00	12'400.00	48'512.35	12'000.00
	Nettoaufwand		34'516.70		32'800.00		36'512.35
3320	Massenmedien	46'516.70		45'200.00	400.00	48'512.35	
3102.01	Drucksachen, Publikationen	19'236.10		15'500.00		18'391.65	
3118.01	Anschaffung Software (Lizenzen)			2'000.00		7'048.35	
3130.01	Dienstleistungen Dritter, Porti, Telefon, etc.	25'794.35		26'900.00		23'039.00	
3158.01	Unterhalt Software / Website	1'486.25		800.00		33.35	
4260.01	Rückerstattungen Dritter				400.00		
3321	Antennen- und Kabelanlagen		12'000.00		12'000.00		12'000.00
4120.01	Konzessionen		4'000.00		4'000.00		4'000.00
4451.01	Erträge aus Beteiligungen VV		8'000.00		8'000.00		8'000.00
34	Sport und Freizeit	190'491.50		144'580.00		130'703.40	
	Nettoaufwand		190'491.50		144'580.00		130'703.40
341	Sport	59'946.00		65'110.00		58'430.45	
	Nettoaufwand		59'946.00		65'110.00		58'430.45
3410	Sport	59'946.00		65'110.00		58'430.45	
3120.01	Ver- und Entsorgung	2'388.35		2'560.00		2'476.95	
3140.01	Unterhalt Grundstücke	15'554.65		17'100.00		14'860.00	
3632.01	Betriebsbeiträge an Gemeinden	25'717.00		32'150.00		23'879.50	
3636.01	Beiträge an private Organisationen	4'500.00		4'500.00		4'500.00	
3910.01	Interne Verrechnung Dienstleistungen	11'786.00		8'800.00		12'714.00	
342	Freizeit	130'545.50		79'470.00		72'272.95	

Erfolgsrechnung

		Rechnung 2018		Budget 2018		Rechnung 2017	
		Aufwand	Ertrag	Aufwand	Ertrag	Aufwand	Ertrag
	Nettoaufwand		130'545.50		79'470.00		72'272.95
3420	Freizeit	130'545.50		79'470.00		72'272.95	
3000.01	Jahresentschädigungen					300.00	
3050.01	AG-Beiträge AHV, IV, EO, ALV					18.90	
3053.01	AG-Beiträge Unfallversicherung					0.45	
3054.01	AG-Beiträge Familienausgleichskasse					5.40	
3120.01	Ver- und Entsorgung	301.40		220.00			
3130.01	Dienstleistungen Dritter, Porti, Telefon, etc.	544.95					
3130.02	Mitglieder- und Verbandsbeiträge	859.00		850.00		850.00	
3134.01	Sachversicherungsprämien	95.10				97.35	
3140.01	Unterhalt Grundstücke	13'293.05		13'500.00		9'196.85	
3632.01	Betriebsbeiträge an Gemeinden	50'000.00					
3636.02	Beitrag Ferienheim Fraubrunnen	25'770.00		25'300.00		25'500.00	
3636.03	Beitrag Jugendarbeit	14'645.00		14'700.00		14'645.00	
3636.04	Beitrag Ferienversorgung	5'000.00		6'000.00		5'000.00	
3910.01	Interne Verrechnung Dienstleistungen	20'037.00		18'900.00		16'659.00	
4	Gesundheit	300.00		6'300.00		400.00	
	Nettoaufwand		300.00		6'300.00		400.00
42	Ambulante Krankenpflege	100.00		6'100.00		200.00	
	Nettoaufwand		100.00		6'100.00		200.00
421	Ambulante Krankenpflege	100.00		6'100.00		200.00	
	Nettoaufwand		100.00		6'100.00		200.00
4210	Ambulante Krankenpflege	100.00		6'100.00		200.00	
3130.02	Mitglieder- und Verbandsbeiträge	100.00		100.00		200.00	
3636.01	Beiträge an private Organisationen			6'000.00			
43	Gesundheit	200.00		200.00		200.00	
	Nettoaufwand		200.00		200.00		200.00
432	Krankheitsbekämpfung, übrige	100.00		100.00		100.00	
	Nettoaufwand		100.00		100.00		100.00
4320	Krankheitsbekämpfung, übrige	100.00		100.00		100.00	
3130.02	Mitglieder- und Verbandsbeiträge	100.00		100.00		100.00	

Erfolgsrechnung

		Rechnung 2018		Budget 2018		Rechnung 2017	
		Aufwand	Ertrag	Aufwand	Ertrag	Aufwand	Ertrag
434	Lebensmittelkontrolle	100.00		100.00		100.00	
	Nettoaufwand		100.00		100.00		100.00
4340	Lebensmittelkontrolle	100.00		100.00		100.00	
3130.02	Mitglieder- und Verbandsbeiträge	100.00		100.00		100.00	
5	Soziale Sicherheit	3'723'631.04	368'069.90	3'854'170.00	434'750.00	3'643'487.70	381'416.54
	Nettoaufwand		3'355'561.14		3'419'420.00		3'262'071.16
53	Alter + Hinterlassene	1'021'241.75	12'049.45	1'004'360.00	13'200.00	985'272.60	11'946.80
	Nettoaufwand		1'009'192.30		991'160.00		973'325.80
531	Alters- und Hinterlassenenversicherung AHV	64'300.00	9'689.00	59'000.00	10'200.00	58'700.00	10'120.00
	Nettoaufwand		54'611.00		48'800.00		48'580.00
5310	Alters- u. Hinterlassenenversicherung AHV	64'300.00	9'689.00	59'000.00	10'200.00	58'700.00	10'120.00
3910.01	Interne Verrechnung Dienstleistungen	64'300.00		59'000.00		58'700.00	
4611.01	Entschädigungen des Kantons		9'689.00		10'200.00		10'120.00
532	Ergänzungsleistungen AHV / IV	943'455.00		928'700.00		912'945.00	
	Nettoaufwand		943'455.00		928'700.00		912'945.00
5320	Ergänzungsleistungen AHV / IV	943'455.00		928'700.00		912'945.00	
3631.60	Beiträge an Kanton	943'455.00		928'700.00		912'945.00	
535	Leistungen an das Alter	13'486.75	2'360.45	16'660.00	3'000.00	13'627.60	1'826.80
	Nettoaufwand		11'126.30		13'660.00		11'800.80
5350	Leistungen an das Alter	13'486.75	2'360.45	16'660.00	3'000.00	13'627.60	1'826.80
3000.03	Löhne, Tag- und Sitzungsgelder Arbeitsgruppen	545.00		560.00		685.00	
3102.01	Drucksachen, Publikationen	565.45		1'500.00		1'203.90	
3130.01	Dienstleistungen Dritter, Porti, Telefon, etc.	2'668.00		2'400.00		1'469.80	
3132.01	Honorare externer Berater, Fachexperten			500.00			
3636.01	Beiträge an private Organisationen	8'148.30		9'000.00		8'468.90	
3910.01	Interne Verrechnung Dienstleistungen	1'560.00		2'700.00		1'800.00	
4612.01	Entschädigungen von Gemeinden		2'360.45		3'000.00		1'826.80
54	Familie und Jugend	449'697.50	353'770.45	542'050.00	419'100.00	467'545.90	364'486.74
	Nettoaufwand		95'927.05		122'950.00		103'059.16

Erfolgsrechnung

		Rechnung 2018		Budget 2018		Rechnung 2017	
		Aufwand	Ertrag	Aufwand	Ertrag	Aufwand	Ertrag
541	Familienzulagen	18'445.00		17'000.00		21'571.00	
	Nettoaufwand		18'445.00		17'000.00		21'571.00
5410	Familienzulagen	18'445.00		17'000.00		21'571.00	
3631.60	Beiträge an Kanton	18'445.00		17'000.00		21'571.00	
543	Alimentenbevorschussung und -inkasso	4'755.45	5'005.90	7'500.00	7'500.00	3'962.10	3'986.15
	Nettoertrag	250.45				24.05	
5430	Alimentenbevorschussung und -inkasso	4'755.45	5'005.90	7'500.00	7'500.00	3'962.10	3'986.15
3130.08	Betreibungskosten	1'466.15		2'500.00		999.50	
3637.02	Alimenten	3'289.30		5'000.00		2'962.60	
4260.02	Rückerstattungen Alimenten		5'005.90		7'500.00		3'986.15
544	Jugendschutz	542.00		900.00		730.00	
	Nettoaufwand		542.00		900.00		730.00
5440	Jugendschutz allgemein	542.00		900.00		730.00	
3102.01	Drucksachen, Publikationen	542.00		900.00		730.00	
545	Leistungen an Familien	425'955.05	348'764.55	516'650.00	411'600.00	441'282.80	360'500.59
	Nettoaufwand		77'190.50		105'050.00		80'782.21
5451	Kinderkrippen und Kinderhorte	420'031.05	348'764.55	504'500.00	411'600.00	432'158.35	360'500.59
3612.03	Gemeindeanteile Kindertagesstätten	1'311.00		8'000.00		3'374.25	
3636.01	Beiträge an private Organisationen	4'200.00		4'500.00		4'200.00	
3636.05	Beitrag Kita Chutz	414'520.05		492'000.00		424'584.10	
4611.01	Entschädigungen des Kantons		320'311.60		393'600.00		327'001.59
4612.01	Entschädigungen von Gemeinden		28'452.95		18'000.00		33'499.00
5458	Tageselternverein	5'924.00		12'150.00		9'124.45	
3130.02	Mitglieder- und Verbandsbeiträge	150.00		150.00		150.00	
3635.01	Beiträge an private Institutionen	5'774.00		12'000.00		8'974.45	
55	Arbeitslosigkeit	6'564.50				851.80	
	Nettoaufwand		6'564.50				851.80
559	Arbeitslosigkeit	6'564.50				851.80	
	Nettoaufwand		6'564.50				851.80

Erfolgsrechnung

		Rechnung 2018		Budget 2018		Rechnung 2017	
		Aufwand	Ertrag	Aufwand	Ertrag	Aufwand	Ertrag
5590	Arbeitslosigkeit	6'564.50				851.80	
3130.01	Dienstleistungen Dritter, Porti, Telefon, etc.	6'564.50				851.80	
57	Sozialhilfe und Asylwesen	2'246'127.29	2'250.00	2'307'760.00	2'450.00	2'189'817.40	4'983.00
	Nettoaufwand		2'243'877.29		2'305'310.00		2'184'834.40
579	Sozialhilfe	2'246'127.29	2'250.00	2'307'760.00	2'450.00	2'189'817.40	4'983.00
	Nettoaufwand		2'243'877.29		2'305'310.00		2'184'834.40
5790	Sozialhilfe	19'014.95	2'250.00	22'560.00	2'450.00	17'768.20	
3000.01	Jahresentschädigungen	3'000.00		3'000.00		3'000.00	
3000.02	Tag- und Sitzungsgelder	4'520.00		6'900.00		5'490.00	
3000.03	Löhne, Tag- und Sitzungsgelder Arbeitsgruppen	2'250.00		2'450.00			
3050.01	AG-Beiträge AHV, IV, EO, ALV	189.30		200.00		191.85	
3053.01	AG-Beiträge Unfallversicherung	9.25				6.50	
3054.01	AG-Beiträge Familienausgleichskasse	54.00		60.00		54.80	
3130.01	Dienstleistungen Dritter, Porti, Telefon, etc.	775.80		600.00		1'122.70	
3130.02	Mitglieder- und Verbandsbeiträge	450.00		450.00		300.00	
3170.01	Spesenentschädigungen	840.65		850.00		677.25	
3636.01	Beiträge an private Organisationen	5'207.55		6'000.00		5'404.10	
3637.01	Beiträge an Private	1'718.40		2'050.00		1'521.00	
4312.01	Aktivierbare Projektierungskosten		2'250.00		2'450.00		
5796	Regionaler Sozialdienst	17'365.05		38'200.00			4'983.00
3612.01	Entschädigungen an Gemeinden und -verbände	17'365.05		38'200.00			
4612.01	Entschädigungen von Gemeinden						4'983.00
5799	Lastenausgleich Sozialhilfe	2'209'747.29		2'247'000.00		2'172'049.20	
3611.01	Entschädigungen an Kanton	2'209'747.29		2'247'000.00		2'172'049.20	
6	Verkehr und Nachrichtenübermittlung	1'067'742.95	217'906.60	1'172'190.00	244'510.00	1'111'386.98	211'041.75
	Nettoaufwand		849'836.35		927'680.00		900'345.23
61	Strassenverkehr	704'745.20	138'241.65	794'110.00	151'160.00	765'891.80	125'551.75
	Nettoaufwand		566'503.55		642'950.00		640'340.05
615	Gemeindestrassen	691'236.10	112'068.80	777'960.00	124'460.00	750'459.30	98'731.85
	Nettoaufwand		579'167.30		653'500.00		651'727.45
6150	Gemeindestrassen	682'351.30	112'068.80	777'960.00	124'460.00	750'459.30	98'731.85

Erfolgsrechnung

		Rechnung 2018		Budget 2018		Rechnung 2017	
		Aufwand	Ertrag	Aufwand	Ertrag	Aufwand	Ertrag
3010.01	Löhne Verwaltungs- und Betriebspersonal	289'286.15		300'000.00		325'966.90	
3010.09	Taggelder, EO, Rückerstattungen	-20'614.45				-38'542.35	
3010.50	Abgrenzung Lohnkosten inkl. Versicherung	19'834.00					
3050.01	AG-Beiträge AHV, IV, EO, ALV	17'081.75		18'800.00		17'525.10	
3052.01	AG-Beiträge Pensionskasse	26'146.15		29'000.00		24'639.25	
3053.01	AG-Beiträge Unfallversicherung	2'885.10		4'400.00		2'846.40	
3054.01	AG-Beiträge Familienausgleichskasse	4'876.15		5'400.00		5'009.65	
3055.01	AG-Beiträge Krankentaggeldversicherung	678.85		900.00		862.75	
3090.01	Aus- und Weiterbildungskosten			2'000.00			
3099.01	Übriger Personalaufwand	9.90		350.00		344.35	
3100.01	Büromaterial	20.50		350.00		33.60	
3101.01	Betriebs- und Verbrauchsmaterial	71'404.75		91'600.00		63'235.35	
3111.01	Anschaffungen Mobilien, Maschinen, Fahrzeuge	5'346.35		7'900.00		5'785.65	
3112.01	Dienstkleider	2'252.05		3'000.00		3'221.95	
3120.01	Ver- und Entsorgung	76'561.95		90'200.00		63'782.90	
3130.01	Dienstleistungen Dritter, Porti, Telefon, etc.	1'656.65		10'100.00		2'081.00	
3131.01	Planungen und Projektierungen	16'227.40		15'000.00		52'186.45	
3132.01	Honorare externer Berater, Fachexperten					5'802.95	
3134.01	Sachversicherungsprämien	8'462.65		11'560.00		11'175.45	
3137.01	Steuern und Abgaben	7'262.60		7'400.00		7'485.80	
3141.01	Unterhalt Strassen / Verkehrswege	102'072.55		129'100.00		141'772.15	
3151.01	Unterhalt Maschinen, Geräte Fahrzeuge, Werkzeuge	49'828.05		50'200.00		54'329.00	
3160.01	Miete und Pacht Liegenschaften	700.00		700.00		700.00	
3612.90	Interne Verrechnung Spezialfinanzierungen	372.20					
3910.01	Interne Verrechnung Dienstleistungen					215.00	
4240.01	Benützungsgebühren, Dienstleistungen		10'659.95		3'600.00		716.00
4260.01	Rückerstattungen Dritter		6'066.85		5'060.00		6'784.85
4612.90	Interne Verrechnung Aufwand Spezialfinanzierung		1'213.00		2'500.00		4'213.00
4631.01	Beiträge Kanton (Betriebsbeiträge)				9'300.00		9'291.00
4910.01	Interne Verrechnung von Dienstleistungen		94'129.00		104'000.00		77'727.00
6155	Parkplätze	8'884.80					
3131.01	Planungen und Projektierungen	8'884.80					
619	Strassen, übriges	13'509.10	26'172.85	16'150.00	26'700.00	15'432.50	26'819.90
	Nettoertrag	12'663.75		10'550.00		11'387.40	
6191	Werkhof	13'509.10	26'172.85	16'150.00	26'700.00	15'432.50	26'819.90
3120.01	Ver- und Entsorgung	10'951.75		13'500.00		11'477.85	
3130.01	Dienstleistungen Dritter, Porti, Telefon, etc.			300.00		1'079.75	

Erfolgsrechnung

		Rechnung 2018		Budget 2018		Rechnung 2017	
		Aufwand	Ertrag	Aufwand	Ertrag	Aufwand	Ertrag
3134.01	Sachversicherungsprämien	609.55		1'050.00		661.60	
3144.01	Unterhalt Hochbauten, Gebäude	1'947.80		1'300.00		2'213.30	
4470.01	Pacht- und Mietzinse Liegenschaften VV		26'172.85		26'700.00		26'819.90
62	Öffentlicher Verkehr	362'997.75	79'664.95	378'080.00	93'350.00	345'495.18	85'490.00
	Nettoaufwand		283'332.80		284'730.00		260'005.18
622	Regionalverkehr	2'300.00		2'000.00		2'000.00	
	Nettoaufwand		2'300.00		2'000.00		2'000.00
6220	Regionalverkehr	2'300.00		2'000.00		2'000.00	
3636.01	Beiträge an private Organisationen	2'300.00		2'000.00		2'000.00	
629	Öffentlicher Verkehr	360'697.75	79'664.95	376'080.00	93'350.00	343'495.18	85'490.00
	Nettoaufwand		281'032.80		282'730.00		258'005.18
6290	Öffentlicher Verkehr	94'463.75	79'664.95	99'150.00	93'350.00	96'371.18	85'490.00
3102.01	Drucksachen, Publikationen	161.55		500.00		460.30	
3130.01	Dienstleistungen Dritter, Porti, Telefon, etc.	366.00		350.00		366.73	
3130.06	Generalabonnemente	84'000.00		88'200.00		84'000.00	
3133.01	Informatik Nutzungsaufwand	697.80		1'000.00		1'056.20	
3636.01	Beiträge an private Organisationen	428.40		1'000.00		947.95	
3910.01	Interne Verrechnung Dienstleistungen	8'810.00		8'100.00		9'540.00	
4250.01	Verkaufserlöse		79'420.00		92'400.00		85'490.00
4612.01	Entschädigungen von Gemeinden		244.95		950.00		
6291	Gemeindeanteil Öffentlicher Verkehr	266'234.00		276'930.00		247'124.00	
3631.60	Beiträge an Kanton	266'234.00		276'930.00		247'124.00	
7	Umweltschutz und Raumordnung	2'514'355.63	2'221'976.68	2'444'976.00	2'030'436.00	2'783'033.26	2'506'445.87
	Nettoaufwand		292'378.95		414'540.00		276'587.39
71	Wasserversorgung	549'158.02	549'158.02	456'200.00	456'200.00	623'010.65	623'010.65
710	Wasserversorgung	549'158.02	549'158.02	456'200.00	456'200.00	623'010.65	623'010.65
7101	Wasserversorgung [Gemeindebetrieb]	549'158.02	549'158.02	456'200.00	456'200.00	623'010.65	623'010.65
3131.10	Planungen und Projektierungen WV	14'042.65				16'343.00	
3143.10	Netzunterhalt Wasserversorgung	57'545.05		67'300.00		67'786.25	
3181.10	Foderungsverluste Wasser					180.00	

Erfolgsrechnung

		Rechnung 2018		Budget 2018		Rechnung 2017	
		Aufwand	Ertrag	Aufwand	Ertrag	Aufwand	Ertrag
3199.10	Übriger Betriebsaufwand	1'072.32					
3300.31	Planmässige Abschreibungen übrige Tiefbauten VV	4'611.42		6'900.00		1'100.00	
3510.11	Einlagen Werterhalt (gem. Tabellen)			39'000.00			
3510.51	Einlage Werterhalt (aus Anschlussgebühren)	244'568.20		150'000.00		308'383.40	
3612.91	Interne Verrechnung Aufwand Spezialfinanzierungen	10'166.00		10'200.00		11'062.00	
4240.10	Grundgebühren		131'603.70		126'000.00		126'436.05
4240.11	Wasserverbrauch		159'629.70		163'500.00		163'919.10
4240.51	Anschlussgebühren		244'568.20		150'000.00		308'383.40
4409.91	Interne Verrechnung kalkulatorischer Zinsen SF		5'745.00		3'800.00		4'176.00
4510.10	Entnahme Werterhalt (SF WE)		4'611.42		6'900.00		20'096.10
4631.10	Kantonsbeiträge		3'000.00		6'000.00		
9010.10	Abschluss Fonds im EK, (Ertragsüberschuss)	217'152.38		182'800.00		218'156.00	
72	Abwasserentsorgung	1'145'966.10	1'145'966.10	1'023'300.00	1'023'300.00	1'341'090.17	1'341'090.17
720	Abwasserentsorgung	1'145'966.10	1'145'966.10	1'023'300.00	1'023'300.00	1'341'090.17	1'341'090.17
7201	Abwasserentsorgung [Gemeindebetrieb]	1'145'966.10	1'145'966.10	1'023'300.00	1'023'300.00	1'341'090.17	1'341'090.17
3000.02	Tag- und Sitzungsgelder			140.00			
3120.20	Ver- und Entsorgung	410.55		1'150.00		388.30	
3131.20	Planungen und Projektierungen Abw	1'763.55		10'000.00		10'436.40	
3132.20	Honorare externe Berater, Fachexperten	95'419.05		66'000.00		85'211.15	
3134.20	Versicherungsprämien			100.00		91.70	
3143.20	Netzunterhalt Abwasserentsorgung	54'870.25		123'000.00		45'386.55	
3143.21	UH Pumpwerke und Regenklärbecken	2'249.70		13'250.00		11'835.65	
3181.20	Verluste auf Forderungen Abwasser					390.00	
3199.20	Übriger Betriebsaufwand	2'106.04		2'100.00		2'055.55	
3300.32	Planmässige Abschreibungen übrige Tiefbauten VV	1'235.00		1'200.00		1'234.95	
3510.12	Einlage Werterhalt (gem. Tabellen)	35'003.00		132'000.00			
3510.52	Einlage Werterhalt (aus Anschlussgebühren)	346'885.90		250'000.00		500'809.00	
3612.20	Entschädigungen ZASE	298'494.35		317'250.00		283'137.95	
3612.92	Interne Verrechnung Aufwand Spezialfinanzierungen	38'606.00		38'800.00		38'000.00	
3631.62	Abwasserfonds	46'912.40		49'900.00		43'355.00	
4240.20	Kanalisationsgrundgebühren		275'968.70		260'000.00		265'200.82
4240.21	Kanalisationsbenützungsgebühren		450'663.35		445'100.00		453'187.05
4240.23	Regenwassergebühren		50'392.15		50'300.00		51'288.65
4240.52	Anschlussgebühren		346'885.90		250'000.00		500'809.00
4260.20	Rückerstattungen						2'482.00
4409.92	Interne Verrechnung kalkulatorischer Zinsen SF		20'821.00		16'700.00		18'171.00
4510.20	Entnahme Werterhalt (SF WE)		1'235.00		1'200.00		49'951.65

Erfolgsrechnung

		Rechnung 2018		Budget 2018		Rechnung 2017	
		Aufwand	Ertrag	Aufwand	Ertrag	Aufwand	Ertrag
9010.20	Abschluss Fonds im EK (Ertragsüberschuss)	222'010.31		18'410.00		318'757.97	
73	Abfall	425'274.51	425'274.51	437'766.00	437'766.00	402'393.74	402'393.74
730	Abfall	425'274.51	425'274.51	437'766.00	437'766.00	402'393.74	402'393.74
7300	Tierkörperbeseitigung	30'925.70	30'925.70	29'786.00	29'786.00	28'865.80	28'865.80
3010.30	Löhne Verwaltungs- und Betriebspersonal	9'112.55		8'700.00		8'011.10	
3050.30	AG-Beiträge AHV, IV, EO, ALV	601.15		600.00		557.45	
3053.30	AG-Beiträge Unfallversicherung	82.90		100.00		63.70	
3054.30	AG-Beiträge Familienausgleichskasse	171.15		160.00		128.25	
3055.30	AG-Beiträge Krankentaggeldversicherung	25.50		20.00		13.30	
3120.30	Ver- und Entsorgung	2'077.15		2'794.00		1'898.80	
3130.36	Entsorgungsgebühren GZM	11'578.00		9'862.00		11'064.70	
3151.30	Unterhalt Maschinen, Geräte, Fahrzeuge, Werkzeuge	477.30		750.00		328.50	
3612.93	Interne Verrechnung Aufwand Spezialfinanzierungen	6'800.00		6'800.00		6'800.00	
4240.33	Entsorgungsgebühren Kadaver		25'442.35		16'900.00		23'132.45
4612.30	Entschädigungen von Gemeinden		2'617.30		6'586.00		2'919.85
4612.93	Interne Verrechnung von Dienstleistungen		2'866.05		6'300.00		2'813.50
7301	Abfall [Gemeindebetrieb]	394'348.81	394'348.81	407'980.00	407'980.00	373'527.94	373'527.94
3010.30	Löhne Verwaltungs- und Betriebspersonal					9'886.15	
3050.30	AG-Beiträge AHV, IV, EO, ALV					663.40	
3053.30	AG-Beiträge Unfallversicherung					100.60	
3054.30	AG-Beiträge Familienausgleichskasse					144.10	
3055.30	AG-Beiträge Krankentaggeldversicherung					23.50	
3100.30	Büromaterial	80.50		1'000.00			
3102.30	Drucksachen, Publikationen	1'532.15		1'000.00		1'840.00	
3111.30	Anschaffung Mobilien, Maschinen, Fahrzeuge	4'512.85		7'650.00		3'546.55	
3120.30	Ver- und Entsorgung	173.60		100.00		329.75	
3130.30	Dienstleistungen Dritter, Porti, Telefon, etc.	7'831.70		3'730.00		6'284.65	
3130.31	Sammel- und Abfuhrkosten	142'552.15		138'480.00		140'833.85	
3130.32	Entsorgungsgebühren KEBAG	84'816.15		88'450.00		81'625.50	
3130.33	Entsorgung verschiedene Altstoffe	9'573.90		3'700.00		11'259.20	
3130.34	Grünabfuhr	73'248.25		89'260.00		77'135.45	
3134.30	Versicherungsprämien	666.10		100.00		284.40	
3151.30	Unterhalt Maschinen, Geräte, Fahrzeuge, Werkzeuge			500.00		118.00	
3160.30	Miete und Pacht Liegenschaften					1'500.00	
3181.30	Forderungsverluste	1'884.14		2'000.00		1'239.34	
3199.30	Übriger Betriebsaufwand	1.97					

Erfolgsrechnung

		Rechnung 2018		Budget 2018		Rechnung 2017	
		Aufwand	Ertrag	Aufwand	Ertrag	Aufwand	Ertrag
3300.93	Planmässige Abschreibungen Abfallentsorgung	1'651.00		1'650.00		1'651.00	
3409.93	Interne Verrechnung kalkulatorischer Zinsen SF	322.00				98.00	
3612.93	Interne Verrechnung Aufwand Spezialfinanzierungen	31'934.85		36'800.00		34'964.50	
4240.31	Kehrichtgebühren gewichtsabhängig.		305'449.48		320'880.00		242'715.20
4240.32	Gebühren Grünabfuhr		80'371.80		83'920.00		55'272.05
4250.30	Verkäufe Altstoffe		8'527.53		3'180.00		11'744.42
9010.30	Abschluss Fond im EK (Ertragsüberschuss)	33'567.50		33'560.00			
9011.30	Abschluss Fond im EK (Aufwandüberschuss)						63'796.27
74	Verbauungen	174'981.15		241'760.00	23'330.00	149'402.45	
	Nettoaufwand		174'981.15		218'430.00		149'402.45
741	Gewässerverbauungen	174'981.15		229'760.00	23'330.00	149'402.45	
	Nettoaufwand		174'981.15		206'430.00		149'402.45
7410	Gewässerverbauungen	174'981.15		229'760.00	23'330.00	149'402.45	
3111.01	Anschaffungen Mobilien, Maschinen, Fahrzeuge			3'000.00			
3120.01	Ver- und Entsorgung	15'784.05		19'900.00		9'085.00	
3130.01	Dienstleistungen Dritter, Porti, Telefon, etc.	58'288.60		79'100.00		1'200.50	
3130.02	Mitglieder- und Verbandsbeiträge	60.00		60.00			
3131.01	Planungen und Projektierungen	17'540.15		20'000.00		3'130.55	
3142.01	Unterhalt Wasserbau	560.25		11'000.00		64'417.20	
3170.01	Spesenentschädigungen	103.10		200.00		162.20	
3612.01	Entschädigungen an Gemeinden und -verbände	36'590.00		36'600.00		36'590.00	
3910.01	Interne Verrechnung Dienstleistungen	46'055.00		59'900.00		34'817.00	
4631.01	Beiträge Kanton (Betriebsbeiträge)				23'330.00		
745	Naturgefahren			12'000.00			
	Nettoaufwand				12'000.00		
7450	Naturgefahren			12'000.00			
3134.01	Sachversicherungsprämien			12'000.00			
76	Bekämpfung von Umweltverschmutzung					1'513.55	
	Nettoaufwand						1'513.55
769	Bekämpfung von Umweltverschmutzung					1'513.55	
	Nettoaufwand						1'513.55
7690	Bekämpfung von Umweltverschmutz.					1'513.55	

Erfolgsrechnung

		Rechnung 2018		Budget 2018		Rechnung 2017	
		Aufwand	Ertrag	Aufwand	Ertrag	Aufwand	Ertrag
3130.01	Dienstleistungen Dritter, Porti, Telefon, etc.					1'513.55	
77	Übriger Umweltschutz	160'243.95	101'578.05	187'550.00	69'840.00	154'588.65	60'618.51
	Nettoaufwand		58'665.90		117'710.00		93'970.14
771	Friedhof und Bestattung	143'672.85	100'779.50	161'200.00	69'840.00	143'949.20	60'618.51
	Nettoaufwand		42'893.35		91'360.00		83'330.69
7716	Regionale Friedhoforganisation	143'672.85	100'779.50	161'200.00	69'840.00	143'949.20	60'618.51
3000.01	Jahresentschädigungen	800.00		800.00		800.00	
3000.02	Tag- und Sitzungsgelder	420.00		1'400.00		240.00	
3010.01	Löhne Verwaltungs- und Betriebspersonal	11'427.30		20'000.00		14'036.25	
3050.01	AG-Beiträge AHV, IV, EO, ALV	779.40		1'300.00		942.65	
3053.01	AG-Beiträge Unfallversicherung	26.10		300.00		22.85	
3054.01	AG-Beiträge Familienausgleichskasse	222.45		400.00		269.45	
3055.01	AG-Beiträge Krankentaggeldversicherung	37.70		400.00		9.25	
3101.01	Betriebs- und Verbrauchsmaterial	1'959.10		2'000.00		3'302.30	
3102.01	Drucksachen, Publikationen			400.00		132.10	
3111.01	Anschaffungen Mobilien, Maschinen, Fahrzeuge			4'500.00			
3120.01	Ver- und Entsorgung	13'696.70		19'000.00		15'743.40	
3130.01	Dienstleistungen Dritter, Porti, Telefon, etc.	781.55					
3130.07	Bestattungskosten	2'626.15		1'000.00		772.35	
3131.01	Planungen und Projektierungen	14'725.30					
3134.01	Sachversicherungsprämien	874.65		2'200.00		1'434.55	
3140.01	Unterhalt Grundstücke	71'321.20		70'000.00		81'415.90	
3140.02	Grabunterhalt Spezialfinanzierung	2'108.50		1'800.00		1'686.85	
3144.01	Unterhalt Hochbauten, Gebäude	13'376.60		15'000.00		3'417.90	
3158.01	Unterhalt Software / Website	690.00					
3159.01	Unterhalt Mobiliar			300.00		260.00	
3170.01	Spesenentschädigungen			200.00		429.70	
3500.01	Einlage in Spezialfinanzierung	422.15		10'200.00		1'799.00	
3637.01	Beiträge an Private					5'287.70	
3910.01	Interne Verrechnung Dienstleistungen	7'378.00		10'000.00		11'947.00	
4240.02	Friedhof- und Bestattungsgebühren		24'167.60		25'000.00		22'878.80
4240.03	Grabunterhalt Spezialfinanzierung		3'466.65		12'000.00		2'549.85
4260.01	Rückerstattungen Dritter		5'081.65				691.91
4409.02	Verzinsung Spezialfinanzierungen		78.00				75.00
4451.02	Anzeigerverband, Gewinnausschüttung		55'509.80		10'000.00		10'905.60
4612.01	Entschädigungen von Gemeinden		12'475.80		22'840.00		23'517.35

Erfolgsrechnung

		Rechnung 2018		Budget 2018		Rechnung 2017	
		Aufwand	Ertrag	Aufwand	Ertrag	Aufwand	Ertrag
779	Umweltschutz	16'571.10	798.55	26'350.00		10'639.45	
	Nettoaufwand		15'772.55		26'350.00		10'639.45
7790	Umweltschutz	7'754.20	798.55	15'000.00			
3130.01	Dienstleistungen Dritter, Porti, Telefon, etc.	7'754.20		15'000.00			
4260.01	Rückerstattungen Dritter		798.55				
7792	Hundetoiletten	8'816.90		11'350.00		10'639.45	
3101.01	Betriebs- und Verbrauchsmaterial	1'326.05		4'420.00		1'397.80	
3111.01	Anschaffungen Mobilien, Maschinen, Fahrzeuge	661.85		1'330.00		3'972.65	
3910.01	Interne Verrechnung Dienstleistungen	6'829.00		5'600.00		5'269.00	
79	Raumordnung	58'731.90		98'400.00	20'000.00	111'034.05	79'332.80
	Nettoaufwand		58'731.90		78'400.00		31'701.25
790	Raumordnung	58'731.90		98'400.00	20'000.00	111'034.05	79'332.80
	Nettoaufwand		58'731.90		78'400.00		31'701.25
7900	Raumordnung allgemein	22'100.25		60'100.00	20'000.00	74'624.00	79'332.80
3000.01	Jahresentschädigungen	3'000.00		3'000.00		2'750.00	
3000.02	Tag- und Sitzungsgelder	7'755.00		13'240.00		7'065.00	
3050.01	AG-Beiträge AHV, IV, EO, ALV	189.25		200.00		173.20	
3053.01	AG-Beiträge Unfallversicherung	6.45		10.00		5.30	
3054.01	AG-Beiträge Familienausgleichskasse	54.00		50.00		49.50	
3090.01	Aus- und Weiterbildungskosten	330.00		1'500.00		400.00	
3102.01	Drucksachen, Publikationen	1'142.15		2'000.00		1'099.65	
3131.01	Planungen und Projektierungen					17'075.20	
3132.01	Honorare externer Berater, Fachexperten	9'223.40		40'000.00		45'415.75	
3170.01	Spesenentschädigungen	400.00		100.00		590.40	
4260.01	Rückerstattungen Dritter				20'000.00		
4290.01	Übrige Entgelte						79'332.80
7907	Regionalkonferenzen	36'631.65		38'300.00		36'410.05	
3634.01	Beiträge an öffentliche Unternehmungen	36'631.65		38'300.00		36'410.05	
8	Volkswirtschaft	5'894.45	226'812.59	33'510.00	237'050.00	19'172.85	200'474.50
	Nettoertrag	220'918.14		203'540.00		181'301.65	
81	Landwirtschaft	3'443.45	193.50	3'660.00	500.00	3'549.35	172.00
	Nettoaufwand		3'249.95		3'160.00		3'377.35

Erfolgsrechnung

		Rechnung 2018		Budget 2018		Rechnung 2017	
		Aufwand	Ertrag	Aufwand	Ertrag	Aufwand	Ertrag
811	Verwaltung, Vollzug und Kontrolle	3'249.55				3'377.10	
	Nettoaufwand		3'249.55				3'377.10
8110	Verwaltung, Vollzug und Kontrolle	3'249.55				3'377.10	
3000.01	Jahresentschädigungen	3'000.00				3'000.00	
3050.01	AG-Beiträge AHV, IV, EO, ALV	189.20				188.90	
3053.01	AG-Beiträge Unfallversicherung	6.35				4.60	
3054.01	AG-Beiträge Familienausgleichskasse	54.00				54.00	
3158.01	Unterhalt Software / Website					129.60	
814	Produktionsverbesserungen Pflanzen	193.90	193.50	3'660.00	500.00	172.25	172.00
	Nettoaufwand		0.40		3'160.00		0.25
8140	Landw.Produktionsverbesserungen Pflanzen	193.90	193.50	3'660.00	500.00	172.25	172.00
3010.01	Löhne Verwaltungs- und Betriebspersonal	193.50		3'500.00		172.00	
3050.01	AG-Beiträge AHV, IV, EO, ALV			100.00			
3053.01	AG-Beiträge Unfallversicherung	0.40		10.00		0.25	
3054.01	AG-Beiträge Familienausgleichskasse			50.00			
4611.01	Entschädigungen des Kantons		193.50		500.00		172.00
82	Forstwirtschaft	1'151.00	18'785.09	28'550.00	43'050.00	14'323.50	5'537.50
	Nettoaufwand						8'786.00
	Nettoertrag	17'634.09		14'500.00			
820	Forstwirtschaft	1'151.00	18'785.09	28'550.00	43'050.00	14'323.50	5'537.50
	Nettoaufwand						8'786.00
	Nettoertrag	17'634.09		14'500.00			
8200	Forstwirtschaft	1'151.00	18'785.09	28'550.00	43'050.00	14'323.50	5'537.50
3130.01	Dienstleistungen Dritter, Porti, Telefon, etc.	315.00		27'300.00		13'931.05	
3130.02	Mitglieder- und Verbandsbeiträge	836.00		1'250.00		392.45	
4250.01	Verkaufserlöse		5'530.74		29'900.00		5'537.50
4631.01	Beiträge Kanton (Betriebsbeiträge)		13'254.35				
4893.01	Entnahme aus Vorfinanzierung EK				13'150.00		
87	Brennstoffe und Energie	1'300.00	207'834.00	1'300.00	193'500.00	1'300.00	194'765.00
	Nettoertrag	206'534.00		192'200.00		193'465.00	
871	Elektrizität	1'300.00	207'834.00	1'300.00	193'500.00	1'300.00	194'765.00

Erfolgsrechnung

		Rechnung 2018		Budget 2018		Rechnung 2017	
		Aufwand	Ertrag	Aufwand	Ertrag	Aufwand	Ertrag
	Nettoertrag	206'534.00		192'200.00		193'465.00	
8710	Elektrizität allgemein	1'300.00	207'834.00	1'300.00	193'500.00	1'300.00	194'765.00
3130.02	Mitglieder- und Verbandsbeiträge	1'300.00		1'300.00		1'300.00	
4120.01	Konzessionen		207'834.00		193'500.00		194'765.00
9	Finanzen und Steuern	5'496'735.78	14'451'576.05	1'837'330.00	11'103'900.00	1'896'763.98	10'867'103.24
	Nettoertrag	8'954'840.27		9'266'570.00		8'970'339.26	
91	Steuern	2'624'949.75	13'575'002.75	85'500.00	10'276'200.00	381'880.07	9'774'596.60
	Nettoertrag	10'950'053.00		10'190'700.00		9'392'716.53	
910	Steuern	2'624'949.75	13'575'002.75	85'500.00	10'276'200.00	381'880.07	9'774'596.60
	Nettoertrag	10'950'053.00		10'190'700.00		9'392'716.53	
9100	Allgemeine Gemeindesteuern	84'073.85	9'219'672.00	85'000.00	9'065'700.00	-15'369.78	8'512'725.70
3180.01	Wertberichtigung Forderungen / Steuerguthaben	19'500.00				-77'200.00	
3181.01	Forderungsverluste Steuern / Abgaben	64'573.85		85'000.00		61'830.22	
4000.01	Einkommenssteuern natürliche Personen		8'031'399.95		7'800'000.00		7'364'734.15
4000.20	Nachsteuern und Bussen Einkommenssteuern		14'419.70		20'000.00		31'840.80
4000.40	Aktive Steuerauscheidung Einkommen natürliche Personen		173'357.20		130'000.00		146'654.60
4000.50	Passive Steuerauscheidung Einkommen natürliche Personen		-214'235.35		-120'000.00		-133'818.00
4000.60	Pauschale Steueranrechnung natürliche Personen		-1'886.55		-3'000.00		-1'593.15
4001.01	Vermögenssteuern natürliche Personen		685'487.75		630'000.00		609'064.20
4001.40	Aktive Steuerauscheidung Vermögen natürliche Personen		58'937.15		50'000.00		43'856.85
4001.50	Passive Steuerauscheidung Vermögen natürlich Personen		-38'012.50		25'000.00		-32'020.55
4002.01	Quellensteuern		73'354.65		120'000.00		113'799.75
4002.10	Quellensteuern aus BGSA		1'935.40		1'000.00		2'732.55
4010.01	Gewinnsteuern juristische Personen		232'310.00		270'000.00		208'652.95
4010.40	Aktive Steuerauscheidung Gewinn juristische Personen		175'487.65		130'000.00		122'424.75
4010.50	Passive Steuerauscheidung Gewinn juristische Personen		-45'110.70		-40'000.00		-10'718.70
4011.01	Kapitalsteuern juristische Personen		40'981.10		25'000.00		27'889.45
4011.40	Aktive Steuerauscheidung Kapital juristische Personen		10'629.10		6'500.00		4'146.50
4011.50	Passive Steuerauscheidung Kapital juristische Personen		-326.35		-800.00		-82.10
4019.01	Holdingssteuern		3'088.15		2'000.00		1'815.70
4029.01	Eingang abgeschriebene Steuern		17'855.65		20'000.00		13'345.95
9101	Sondersteuern	2'540'248.80	3'473'070.70		350'000.00	396'614.35	397'828.10
3180.01	Wertberichtigung Forderungen / Steuerguthaben	2'534'048.15				393'300.00	

Erfolgsrechnung

		Rechnung 2018		Budget 2018		Rechnung 2017	
		Aufwand	Ertrag	Aufwand	Ertrag	Aufwand	Ertrag
3181.01	Forderungsverluste Steuern / Abgaben	6'200.65				3'314.35	
4000.80	Lotteriegewinnsteuer		1'260.00				3'060.00
4022.01	Grundstückgewinnsteuern		2'993'480.00		200'000.00		200'462.75
4022.10	Sonderveranlagungen		477'614.25		150'000.00		192'967.10
4029.01	Eingang abgeschriebene Steuern		716.45				1'338.25
9102	Liegenschaftssteuern	477.10	865'710.05	500.00	845'000.00	335.50	845'642.80
3181.02	Forderungsverluste Liegenschaftssteuern	477.10		500.00		335.50	
4021.01	Liegenschaftssteuern		865'710.05		845'000.00		845'642.80
9103	Hundetaxe	150.00	16'550.00		15'500.00	300.00	18'400.00
3181.03	Forderungsverluste Hundetaxen	150.00				300.00	
4033.01	Hundetaxen		16'550.00		15'500.00		18'400.00
93	Finanz- und Lastenausgleich	809'891.00	638'810.00	779'600.00	569'600.00	779'788.00	569'014.00
	Nettoaufwand		171'081.00		210'000.00		210'774.00
930	Finanz- und Lastenausgleich	809'891.00	638'810.00	779'600.00	569'600.00	779'788.00	569'014.00
	Nettoaufwand		171'081.00		210'000.00		210'774.00
9300	Finanz- und Lastenausgleich	809'891.00	638'810.00	779'600.00	569'600.00	779'788.00	569'014.00
3621.60	Lastenausgleichsbeiträge an Kanton	809'891.00		779'600.00		779'788.00	
4621.60	Soziodemografischer Zuschuss		41'002.00		42'000.00		41'069.00
4622.70	Disparitätenabbau		597'808.00		527'600.00		527'945.00
95	Ertragsanteile, übrige		318.20				50'764.35
	Nettoertrag	318.20				50'764.35	
950	Ertragsanteile, übrige		318.20				50'764.35
	Nettoertrag	318.20				50'764.35	
9500	Ertragsanteile, übrige		318.20				50'764.35
4024.01	Erbschafts- und Schenkungssteuern		318.20				50'764.35
96	Vermögens- und Schuldenverwaltung	290'939.65	235'409.35	309'650.00	256'300.00	255'679.21	213'158.90
	Nettoaufwand		55'530.30		53'350.00		42'520.31
961	Zinsen	167'993.35	67'407.40	158'300.00	74'800.00	161'841.61	60'495.80
	Nettoaufwand		100'585.95		83'500.00		101'345.81

Erfolgsrechnung

		Rechnung 2018		Budget 2018		Rechnung 2017	
		Aufwand	Ertrag	Aufwand	Ertrag	Aufwand	Ertrag
9610	Zinsen	167'993.35	67'407.40	158'300.00	74'800.00	161'841.61	60'495.80
3181.04	Abschreibungen (Verzugszinse)	2'350.10		3'500.00		2'134.60	
3400.01	Verzinsung laufende Verbindlichkeiten	198.85		500.00		538.66	
3406.01	Verzinsung langfristige Finanzverbindlichkeiten	101'046.15		107'500.00		107'327.80	
3409.01	Verzinsung Sonderrechnungen	1'487.00		1'500.00		1'486.00	
3409.02	Verzinsung Spezialfinanzierungen	28'897.00		22'300.00		24'485.00	
	Marktwertanpassung Wertschriften FV	6'785.80					
3499.01	Vergütungszinse	27'228.45		23'000.00		25'869.55	
4400.01	Zinse auf flüssigen Mitteln		1'185.35		1'000.00		1'224.45
4401.01	Verzugszinse		55'606.05		55'000.00		48'087.60
4409.02	Verzinsung Spezialfinanzierungen		322.00				98.00
4440.01	Marktwertanpassung Wertschriften FV						791.75
4940.01	Verrechnete Zinsen		10'294.00		18'800.00		10'294.00
963	Liegenschaften des Finanzvermögens	122'946.30	168'001.95	150'850.00	181'500.00	108'837.60	152'663.10
	Nettoertrag	45'055.65		30'650.00		43'825.50	
9630	Liegenschaften des Finanzvermögens	122'946.30	168'001.95	150'850.00	181'500.00	108'837.60	152'663.10
3000.01	Jahresentschädigungen	400.00		400.00			
3010.01	Löhne Verwaltungs- und Betriebspersonal					400.00	
3102.01	Drucksachen, Publikationen	306.55		400.00			
3158.01	Unterhalt Software / Website	129.25		130.00			
3181.05	Forderungsverluste (Guthaben)	3'450.00					
3430.01	Baulicher Unterhalt Liegenschaften FV	40'362.75		37'000.00		22'206.10	
3431.01	Nicht baulicher Unterhalt Liegenschaften FV	3'927.95		1'460.00		3'273.35	
3439.01	Übriger Liegenschaftsaufwand FV	24'034.80		30'160.00		31'880.15	
3893.01	Einlagen in SF Vorfinanzierung EK	38'000.00		56'900.00		40'000.00	
3910.01	Interne Verrechnung Dienstleistungen	2'041.00		5'600.00		784.00	
3940.01	Interne Verrechnung kalk. Zinse und Finanzaufwand	10'294.00		18'800.00		10'294.00	
4430.01	Mieteinnahmen		97'042.65		108'800.00		97'130.85
4430.02	Pachtzinse		23'336.55		23'300.00		23'306.55
4430.04	Baurechtszinse		3'500.00		3'500.00		3'880.00
4439.01	Übriger Ertrag Liegenschaften FV		300.00		300.00		3'061.40
4612.90	Interne Verrechnung Aufwand Spezialfinanzierung		3'600.00		3'600.00		3'600.00
4893.01	Entnahme aus Vorfinanzierung EK		40'222.75		37'000.00		21'684.30
4920.01	Interne Verrechnung von Mieten, Benützungsgebühren				5'000.00		
969	Finanzvermögen			500.00		-15'000.00	
	Nettoaufwand				500.00		
	Nettoertrag					15'000.00	

Erfolgsrechnung

		Rechnung 2018		Budget 2018		Rechnung 2017	
		Aufwand	Ertrag	Aufwand	Ertrag	Aufwand	Ertrag
9690	Finanzvermögen			500.00		-15'000.00	
3180.01	Wertberichtigung Forderungen / Steuerguthaben					-15'000.00	
3181.05	Forderungsverluste (Guthaben)			500.00			
97	Rückverteilungen		2'035.75		1'800.00		1'094.20
	Nettoertrag	2'035.75		1'800.00		1'094.20	
971	Rückverteilungen aus CO2-Abgabe		2'035.75		1'800.00		1'094.20
	Nettoertrag	2'035.75		1'800.00		1'094.20	
9710	Rückverteilung aus CO2-Abgabe		2'035.75		1'800.00		1'094.20
4699.01	Rückvergütung aus CO2-Abgabe		2'035.75		1'800.00		1'094.20
99	Nicht aufgeteilte Posten	1'770'955.38		662'580.00		479'416.70	258'475.19
	Nettoaufwand		1'770'955.38		662'580.00		220'941.51
990	Nicht aufgeteilte Posten	1'764'634.13		662'580.00		479'416.70	
	Nettoaufwand		1'764'634.13		662'580.00		479'416.70
9900	Nicht aufgeteilte Posten	1'352'686.13		250'630.00		67'468.70	
3300.10	Planmässige Abschreibungen Strassen VV	69.00		23'900.00		69.30	
3300.40	Planmässige Abschreibungen Hochbauten VV	134'207.70		141'200.00		67'399.40	
3300.60	Planmässige Abschreibungen Mobilien VV			20'000.00			
3320.90	Planmässige Abschreibungen immaterielle Anlagen			10'000.00			
3894.01	Zusätzliche Abschreibungen	1'218'409.43		55'530.00			
9901	Abschreibung bestehendes Verwaltungsvermögen	411'948.00		411'950.00		411'948.00	
3300.90	Planmässige Abschreibungen übrige Sachanlagen VV	411'948.00		411'950.00		411'948.00	
999	Abschluss	6'321.25					258'475.19
	Nettoaufwand		6'321.25				
	Nettoertrag					258'475.19	
9990	Abschluss	6'321.25					258'475.19
3320.90	Planmässige Abschreibungen immaterielle Anlagen	6'321.25					
9001.01	Aufwandüberschuss						258'475.19

Erfolgsrechnung

		Rechnung 2018		Budget 2018		Rechnung 2017	
		Aufwand	Ertrag	Aufwand	Ertrag	Aufwand	Ertrag
3	Erfolgsrechnung	20'707'331.01	20'707'331.01	17'301'006.00	17'301'006.00	17'333'054.05	17'333'054.05
3	Aufwand	20'234'600.82		17'045'186.00		16'743'461.98	
30	Personalaufwand	1'917'796.05		1'950'900.00		1'817'203.30	
300	Behörden und Kommissionen	124'245.00		136'640.00		114'535.00	
3000	Löhne, Tag- und Sitzungsgelder an Behörden und Kommis..	124'245.00		136'640.00		114'535.00	
301	Löhne des Verwaltungs- und Betriebspersonals	1'535'743.90		1'537'200.00		1'462'400.35	
3010	Löhne des Verwaltungs- und Betriebspersonals	1'535'743.90		1'537'200.00		1'462'400.35	
305	Arbeitgeberbeiträge	229'837.15		246'760.00		220'725.65	
3050	AG-Beitr.AHV,IV,EO,ALV,Verwaltungskosten	94'983.40		103'400.00		91'576.65	
3052	AG-Beiträge an Pensionskassen	96'327.90		101'900.00		91'350.50	
3053	AG-Beiträge an Unfallversicherungen	7'056.25		9'570.00		6'826.90	
3054	AG-Beiträge an Familienausgleichskasse	27'336.00		26'270.00		26'256.10	
3055	AG-Beiträge an Krankentaggeldvers.	4'133.60		5'620.00		4'715.50	
309	Übriger Personalaufwand	27'970.00		30'300.00		19'542.30	
3090	Aus- und Weiterbildung des Personals	18'571.90		18'350.00		11'681.70	
3091	Personalwerbung	691.40		5'000.00		823.50	
3099	Übriger Personalaufwand	8'706.70		6'950.00		7'037.10	
31	Sach- und übriger Betriebsaufwand	4'785'014.81		2'601'806.00		2'838'526.27	
310	Material- und Warenaufwand	154'333.20		174'870.00		147'985.50	
3100	Büromaterial	4'920.90		11'450.00		5'991.70	
3101	Betriebs-, Verbrauchsmaterial	105'261.75		127'220.00		99'203.20	
3102	Drucksachen, Publikationen	44'150.55		36'200.00		42'790.60	
311	Nicht aktivierbare Anlagen	105'219.40		136'910.00		113'459.60	
3110	Büromöbel und Geräte			1'300.00		42'235.70	
3111	Maschinen, Geräte und Fahrzeuge	68'311.35		88'980.00		34'858.30	
3112	Kleider, Wäsche, Vorhänge	3'266.75		4'200.00		5'680.30	
3113	Hardware	22'676.70		25'000.00		12'524.60	
3118	Immateriellen Anlagen	10'964.60		17'430.00		18'160.70	
312	Ver- und Entsorgung Liegenschaften Verwaltungsverm..	280'573.20		331'684.00		279'998.80	

Erfolgsrechnung

		Rechnung 2018		Budget 2018		Rechnung 2017	
		Aufwand	Ertrag	Aufwand	Ertrag	Aufwand	Ertrag
3120	Ver- und Entsorgung Liegenschaften Verwaltungsvermögen	280'573.20		331'684.00		279'998.80	
313	Dienstleistungen und Honorare	1'007'607.54		1'082'422.00		1'150'555.61	
3130	Dienstleistungen Dritter	651'229.89		716'882.00		584'811.81	
3131	Planungen und Projektierungen Dritter	121'953.10		100'000.00		154'602.75	
3132	Honor.ext.Berater,Gutachter,Fachexp.etc.	141'254.45		149'500.00		301'243.30	
3133	Informatik-Nutzungsaufwand	44'427.45		48'800.00		59'006.50	
3134	Sachversicherungsprämien	41'480.05		59'840.00		43'405.45	
3137	Steuern und Abgaben	7'262.60		7'400.00		7'485.80	
314	Baulicher Unterhalt und betrieblicher Unterhalt	446'564.15		609'930.00		602'526.95	
3140	Unterhalt an Grundstücken	102'277.40		102'400.00		107'159.60	
3141	Unterhalt Strassen/Verkehrswege	102'072.55		129'100.00		141'772.15	
3142	Unterhalt Wasserbau	560.25		11'000.00		64'417.20	
3143	Unterhalt übrige Tiefbauten	114'665.00		203'550.00		125'008.45	
3144	Unterhalt Hochbauten, Gebäude	126'988.95		163'880.00		164'169.55	
315	Unterhalt Mobilien und immaterielle Anlagen	114'942.05		113'540.00		129'587.05	
3150	Unterhalt Büromöbel und Geräte	2'082.80		2'000.00		866.10	
3151	Unterh.App.,Masch.,Geräte,Fahrz.,Werkz.	64'753.75		65'400.00		82'106.30	
3153	Informatik-Unterhalt (Hardware)			1'000.00		2'087.65	
3158	Unterhalt immaterielle Anlagen	48'105.50		44'840.00		44'267.00	
3159	Unterhalt übrige mobile Anlagen			300.00		260.00	
316	Mieten, Leasing, Pachten, Benützungsggebühren	11'492.20		18'100.00		16'654.80	
3160	Miete und Pacht Liegenschaften	7'150.00		13'700.00		12'300.00	
3162	Raten für operatives Leasing	4'342.20		4'400.00		4'354.80	
317	Spesenentschädigungen	7'713.35		10'550.00		6'811.85	
3170	Reisekosten und Spesen	7'713.35		10'550.00		6'811.85	
318	Wertberichtigungen auf Forderungen	2'635'669.74		95'700.00		373'080.01	
3180	Wertberichtigungen auf Forderungen	2'553'548.15				301'100.00	
3181	Tatsächliche Forderungsverluste	82'121.59		95'700.00		71'980.01	
319	Verschiedener Betriebsaufwand	20'899.98		28'100.00		17'866.10	
3199	Übriger Betriebsaufwand	20'899.98		28'100.00		17'866.10	
33	Abschreibungen Verwaltungsvermögen	560'043.37		616'800.00		483'402.65	

Erfolgsrechnung

		Rechnung 2018		Budget 2018		Rechnung 2017	
		Aufwand	Ertrag	Aufwand	Ertrag	Aufwand	Ertrag
330	Sachanlagen VV	553'722.12		606'800.00		483'402.65	
3300	Planm.Abschreibungen Sachanlagen	553'722.12		606'800.00		483'402.65	
332	Abschreibungen immaterielle Anlagen	6'321.25		10'000.00			
3320	Planm.Abschreibungen immat.Anlagen	6'321.25		10'000.00			
34	Finanzaufwand	234'290.75		223'420.00		217'164.61	
340	Zinsaufwand	131'951.00		131'800.00		133'935.46	
3400	Verzinsung laufende Verbindlichkeiten	198.85		500.00		538.66	
3406	Verzins.langfr.Finanzverbindlichkeiten	101'046.15		107'500.00		107'327.80	
3409	Übrige Passivzinsen	30'706.00		23'800.00		26'069.00	
343	Liegenschaftsaufwand Finanzvermögen	68'325.50		68'620.00		57'359.60	
3430	Baulicher Unterhalt Liegenschaften FV	40'362.75		37'000.00		22'206.10	
3431	Nicht baul.Unterhalt Liegenschaften FV	3'927.95		1'460.00		3'273.35	
3439	Übriger Liegenschaftsaufwand FV	24'034.80		30'160.00		31'880.15	
344	Wertberichtigungen Anlagen FV	6'785.80					
3440	Wertberichtigungen Finanzanlagen FV	6'785.80					
349	Verschiedener Finanzaufwand	27'228.45		23'000.00		25'869.55	
3499	Übriger Finanzaufwand	27'228.45		23'000.00		25'869.55	
35	Einlagen in Fonds und Spezialfinanzierungen	626'879.25		581'200.00		810'991.40	
350	Einlagen in Fonds u.Spez.fin.im FK	422.15		10'200.00		1'799.00	
3500	Einlagen in Spezialfinanzierungen FK	422.15		10'200.00		1'799.00	
351	Einlagen in Fonds u.Spez.fin.im EK	626'457.10		571'000.00		809'192.40	
3510	Einlagen in Spezialfinanzierungen EK	626'457.10		571'000.00		809'192.40	
36	Transferaufwand	10'644'226.16		10'722'130.00		10'345'015.75	
361	Entschädigungen an Gemeinwesen	7'889'504.11		7'946'400.00		7'636'445.40	
3611	Entschädigungen an Kantone u. Konkordate	2'270'323.04		2'313'000.00		2'234'296.20	
3612	Entsch.an Gde. und Gde.verbände	5'619'181.07		5'633'400.00		5'402'149.20	
362	Finanz- und Lastenausgleich	809'891.00		779'600.00		779'788.00	
3621	Finanz- und Lastenausgleich an Kanton	809'891.00		779'600.00		779'788.00	

Erfolgsrechnung

		Rechnung 2018		Budget 2018		Rechnung 2017	
		Aufwand	Ertrag	Aufwand	Ertrag	Aufwand	Ertrag
363	Beiträge an Gemeinwesen und Dritte	1'944'831.05		1'996'130.00		1'928'782.35	
3631	Beiträge an Kantone und Konkordate	1'275'046.40		1'272'530.00		1'224'995.00	
3632	Beiträge an Gemeinden und Gde.verbände	75'717.00		32'150.00		23'879.50	
3634	Beiträge an öffentliche Unternehmungen	36'631.65		38'300.00		36'410.05	
3635	Beiträge an private Unternehmungen	5'774.00		12'800.00		8'974.45	
3636	Beitr.an priv.Organisat.o.Erwerbszweck	531'019.30		613'300.00		539'050.05	
3637	Beiträge an private Haushalte	20'642.70		27'050.00		95'473.30	
38	Ausserordentlicher Aufwand	1'256'409.43		112'430.00		40'000.00	
389	Einlagen in das Eigenkapital	1'256'409.43		112'430.00		40'000.00	
3893	Einlagen in Vorfinanzierungen des EK	38'000.00		56'900.00		40'000.00	
3894	Zusätzliche Abschreibungen	1'218'409.43		55'530.00			
39	Interne Verrechnungen	209'941.00		236'500.00		191'158.00	
390	Material- und Warenbezüge			3'000.00			
3900	Int.Verrechn.von Material- u.Warenbez.			3'000.00			
391	Dienstleistungen	199'647.00		203'100.00		180'864.00	
3910	Int.Verr.von Dienstleistungen	199'647.00		203'100.00		180'864.00	
392	Pacht, Mieten, Benützungskosten			5'000.00			
3920	Int.Verr.von Pacht,Mieten,Benützungsk.			5'000.00			
393	Betriebs- und Verwaltungskosten			6'600.00			
3930	Int. Verr. von Betriebs- u.Verwaltungsk.			6'600.00			
394	Kalk.Zinsen und Finanzaufwand	10'294.00		18'800.00		10'294.00	
3940	Int.Verr.von kalk.Zinsen u.Finanzaufw.	10'294.00		18'800.00		10'294.00	
4	Ertrag		20'698'417.71		17'301'006.00		17'010'782.59
40	Fiskalertrag		13'575'320.95		10'276'200.00		9'825'360.95
400	Direkte Steuern natürliche Personen		8'786'017.40		8'653'000.00		8'148'311.20
4000	Einkommenssteuern natürliche Personen		8'004'314.95		7'827'000.00		7'410'878.40
4001	Vermögenssteuern natürliche Personen		706'412.40		705'000.00		620'900.50
4002	Quellensteuern natürliche Personen		75'290.05		121'000.00		116'532.30

Erfolgsrechnung

		Rechnung 2018		Budget 2018		Rechnung 2017	
		Aufwand	Ertrag	Aufwand	Ertrag	Aufwand	Ertrag
401	Direkte Steuern juristische Personen		417'058.95		392'700.00		354'128.55
4010	Gewinnsteuern juristische Personen		362'686.95		360'000.00		320'359.00
4011	Kapitalsteuern juristische Personen		51'283.85		30'700.00		31'953.85
4019	Übrige direkte Steuern juristische Personen		3'088.15		2'000.00		1'815.70
402	Übrige direkte Steuern		4'355'694.60		1'215'000.00		1'304'521.20
4021	Grundsteuern		865'710.05		845'000.00		845'642.80
4022	Vermögensgewinnsteuern		3'471'094.25		350'000.00		393'429.85
4024	Erbschafts- und Schenkungssteuern		318.20				50'764.35
4029	Eingang abgeschriebene Steuern		18'572.10		20'000.00		14'684.20
403	Besitz- und Aufwandsteuern		16'550.00		15'500.00		18'400.00
4033	Hundesteuer		16'550.00		15'500.00		18'400.00
41	Regalien und Konzessionen		211'834.00		197'500.00		198'765.00
412	Konzessionen		211'834.00		197'500.00		198'765.00
4120	Konzessionen		211'834.00		197'500.00		198'765.00
42	Entgelte		2'541'395.69		2'387'000.00		2'709'159.65
420	Ersatzabgaben		170'027.85		182'000.00		168'187.75
4200	Ersatzabgaben		170'027.85		182'000.00		168'187.75
421	Gebühren für Amtshandlungen		99'140.09		80'000.00		70'573.85
4210	Gebühren für Amtshandlungen		99'140.09		80'000.00		70'573.85
424	Benützungsgebühren u.Dienstleistungen		2'109'269.53		1'907'200.00		2'216'488.42
4240	Benützungsgebühren und Dienstleistungen		2'109'269.53		1'907'200.00		2'216'488.42
425	Erlös aus Verkäufen		93'478.27		125'480.00		102'771.92
4250	Verkäufe		93'478.27		125'480.00		102'771.92
426	Rückererstattungen		69'429.95		92'320.00		71'410.66
4260	Rückerstattungen und Kostenbeteiligungen Dritter		69'429.95		92'320.00		71'410.66
427	Bussen		50.00				394.25
4270	Bussen		50.00				394.25

Erfolgsrechnung

		Rechnung 2018		Budget 2018		Rechnung 2017	
		Aufwand	Ertrag	Aufwand	Ertrag	Aufwand	Ertrag
429	Übrige Entgelte						79'332.80
4290	Übrige Entgelte						79'332.80
43	Verschiedene Erträge		2'250.00		2'450.00		
431	Aktivierung Eigenleistungen		2'250.00		2'450.00		
4312	Aktivierbare Projektierungskosten		2'250.00		2'450.00		
44	Finanzertrag		1'800'148.55		1'765'300.00		1'675'957.20
440	Zinsertrag		86'010.40		78'300.00		73'895.05
4400	Zinse auf flüssigen Mitteln		1'185.35		1'000.00		1'224.45
4401	Zinsen Forderungen und Kontokorrente		55'606.05		55'000.00		48'087.60
4409	Übrige Zinsen von Finanzvermögen		29'219.00		22'300.00		24'583.00
443	Liegenschaftsertrag FV		124'179.20		135'900.00		127'378.80
4430	Pacht- und Mietzinse Liegenschaften FV		123'879.20		135'600.00		124'317.40
4439	Übriger Liegenschaftsertrag FV		300.00		300.00		3'061.40
444	Wertberichtigungen Anlagen FV						791.75
4440	Marktwertanpassungen Wertschriften						791.75
445	Finanzertrag a.Darlehen u.Beteil.VV		63'509.80		18'000.00		18'905.60
4451	Erträge aus Beteiligungen VV		63'509.80		18'000.00		18'905.60
447	Liegenschaftsertrag VV		1'526'449.15		1'533'100.00		1'454'986.00
4470	Pacht- und Mietzinse Liegenschaften VV		1'481'302.85		1'500'100.00		1'419'559.90
4472	Vergüt.für Benützung Liegenschaften VV		45'146.30		33'000.00		35'426.10
45	Entnahmen Fonds u.Spezialfinanzierungen		21'481.42		28'100.00		155'749.75
450	Entnahmen aus Fonds u.Spez.fin.FK		15'635.00		20'000.00		85'702.00
4500	Entnahmen aus Spezialfinanzierungen d.FK		15'635.00		20'000.00		85'702.00
451	Entnahmen aus Fonds u.Spez.fin.EK		5'846.42		8'100.00		70'047.75
4510	Entnahmen aus Spezialfinanzierungen d.EK		5'846.42		8'100.00		70'047.75
46	Transferertrag		2'295'823.35		2'357'806.00		2'232'947.74
461	Entschädigungen von Gemeinwesen		1'553'099.35		1'617'776.00		1'520'489.34

Erfolgsrechnung

		Rechnung 2018		Budget 2018		Rechnung 2017	
		Aufwand	Ertrag	Aufwand	Ertrag	Aufwand	Ertrag
4611	Entsch. von Kantonen u. Konkordaten		1'419'068.85		1'473'800.00		1'362'916.84
4612	Entsch.v.Gemeinden u.Gde.verbänden		134'030.50		143'976.00		157'572.50
462	Finanz- und Lastenausgleich		638'810.00		569'600.00		569'014.00
4621	Finanz- u.Lastenausgl. v.Kantonen u.Konkordaten		41'002.00		42'000.00		41'069.00
4622	Finanz-u.Lastenausgl.v.Gde.u.Gde.verbänden		597'808.00		527'600.00		527'945.00
463	Beiträge von Gemeinwesen und Dritten		101'878.25		168'630.00		142'350.20
4630	Beiträge vom Bund		83'374.90		130'000.00		133'059.20
4631	Beiträge von Kantonen u. Konkordaten		18'503.35		38'630.00		9'291.00
469	Übriger Transferertrag		2'035.75		1'800.00		1'094.20
4699	Rückverteilungen		2'035.75		1'800.00		1'094.20
48	Ausserordentlicher Ertrag		40'222.75		50'150.00		21'684.30
489	Entnahmen aus dem Eigenkapital		40'222.75		50'150.00		21'684.30
4893	Entnahmen aus Vorfinanzierungen des EK		40'222.75		50'150.00		21'684.30
49	Interne Verrechnungen		209'941.00		236'500.00		191'158.00
490	Material- und Warenbezüge				3'000.00		
4900	Int. Verr. von Material- u. Warenbezügen				3'000.00		
491	Dienstleistungen		199'647.00		203'100.00		180'864.00
4910	Int.Verr.von Dienstleistungen		199'647.00		203'100.00		180'864.00
492	Pacht, Mieten, Benützungskosten				5'000.00		
4920	Int.Verr.von Pacht, Mieten,Benützungsk.				5'000.00		
493	Betriebs- und Verwaltungskosten				6'600.00		
4930	Int.Verr.von Betriebs- u.Verwaltungsk.				6'600.00		
494	Kalk. Zinsen und Finanzaufwand		10'294.00		18'800.00		10'294.00
4940	Int. Verr. v. kalk. Zinsen und Finanzaufwand		10'294.00		18'800.00		10'294.00
9	Abschlusskonten	472'730.19	8'913.30	255'820.00		589'592.07	322'271.46
90	Abschluss Erfolgsrechnung	472'730.19	8'913.30	255'820.00		589'592.07	322'271.46

Erfolgsrechnung

		Rechnung 2018		Budget 2018		Rechnung 2017	
		Aufwand	Ertrag	Aufwand	Ertrag	Aufwand	Ertrag
900	Abschluss Erfolgsrechnung	472'730.19	8'913.30	255'820.00		589'592.07	322'271.46
9001	Aufwandüberschuss						258'475.19
9010	Abschluss SF und Fonds im EK, Ertragsüberschuss	472'730.19		255'820.00		589'592.07	
9011	Abschluss SF und Fonds im EK, Aufwandüberschuss		8'913.30				63'796.27

Investitionsrechnung

		Rechnung 2018		Budget 2018		Rechnung 2017	
		Ausgaben	Einnahmen	Ausgaben	Einnahmen	Ausgaben	Einnahmen
0	INVESTITIONSRECHNUNG	3'141'819.85	3'141'819.85	6'746'000.00	6'746'000.00	755'530.10	755'530.10
0	Allgemeine Verwaltung					871.80	
	Nettoausgaben						871.80
02	Allgemeine Dienste					871.80	
	Nettoausgaben						871.80
029	Verwaltungsliegenschaften					871.80	
	Nettoergebnis						871.80
	Nettoausgaben						871.80
290	Verwaltungsliegenschaften					871.80	
5040.01	Feuerwehrgebäude; Neubau - Projektierung					871.80	
1	Öffentliche Ordnung und Sicherheit, Verteidigung	10'438.95		50'000.00			
	Nettoausgaben		10'438.95		50'000.00		
15	Feuerwehr			30'000.00			
	Nettoausgaben				30'000.00		
150	Feuerwehr			30'000.00			
	Nettoergebnis				30'000.00		
	Nettoausgaben				30'000.00		
1500	Feuerwehr			30'000.00			
5040.01	Neubau Feuerwehrgebäude			30'000.00			
16	Verteidigung	10'438.95		20'000.00			
	Nettoausgaben		10'438.95		20'000.00		
161	Militärische Verteidigung	10'438.95		20'000.00			
	Nettoergebnis		10'438.95		20'000.00		
	Nettoausgaben		10'438.95		20'000.00		
1610	Militärische Verteidigung	10'438.95		20'000.00			

Investitionsrechnung

		Rechnung 2018		Budget 2018		Rechnung 2017	
		Ausgaben	Einnahmen	Ausgaben	Einnahmen	Ausgaben	Einnahmen
5091.01	Sanierung Schiessanlagen	10'438.95		20'000.00			
2	Bildung	1'743'313.75	70'170.00	2'578'000.00	58'000.00	541'421.20	
	Nettoausgaben		1'673'143.75		2'520'000.00		541'421.20
21	Obligatorische Schule	1'743'313.75	70'170.00	2'578'000.00	58'000.00	541'421.20	
	Nettoausgaben		1'673'143.75		2'520'000.00		541'421.20
217	Schulliegenschaften	1'743'313.75	70'170.00	2'578'000.00	58'000.00	541'421.20	
	Nettoergebnis		1'673'143.75		2'520'000.00		541'421.20
	Nettoausgaben		1'673'143.75		2'520'000.00		541'421.20
2170	Schulliegenschaften	1'743'313.75	70'170.00	2'578'000.00	58'000.00	541'421.20	
5000.01	Landerwerb ZöN			275'000.00			
5030.01	Platz für militärische Zwecke			70'000.00			
5040.01	Gotthelfstrasse 15D, Doppelkindergarten - Neubau	6'585.00				314'468.95	
5040.02	Gotthelfstrasse 15, Pausenplatz - Erneuerung	22'073.90		50'000.00		199'388.45	
5040.04	Gotthelfstrasse, Ersatz Heizung - Projektierung	4'388.05		50'000.00		27'563.80	
5040.06	Mehrzweckgebäude, Sanierung Tonnendach	771'030.00		1'133'000.00	58'000.00		
5040.07	Gotthelfstrasse 15/15A, Ersatz Heizung	828'903.75		1'000'000.00			
5040.08	Mehrzweckgebäude, Sanierung Flachdach	110'333.05					
6310.01	Kantonsbeitrag		70'170.00				
3	Kultur, Sport und Freizeit, Kirche	6'160.05		230'000.00	160'000.00	12'260.55	
	Nettoausgaben		6'160.05		70'000.00		12'260.55
34	Sport und Freizeit	6'160.05		230'000.00	160'000.00	12'260.55	
	Nettoausgaben		6'160.05		70'000.00		12'260.55
342	Freizeit	6'160.05		230'000.00	160'000.00	12'260.55	
	Nettoergebnis		6'160.05		70'000.00		12'260.55
	Nettoausgaben		6'160.05		70'000.00		12'260.55
3420	Freizeit	6'160.05		230'000.00	160'000.00	12'260.55	
5040.01	Spiel- und Begegnungsplatz	6'160.05		230'000.00	160'000.00	12'260.55	
6	Verkehr und Nachrichtenübermittlung	597'175.90		1'208'500.00		81'857.20	
	Nettoausgaben		597'175.90		1'208'500.00		81'857.20

Investitionsrechnung

		Rechnung 2018		Budget 2018		Rechnung 2017	
		Ausgaben	Einnahmen	Ausgaben	Einnahmen	Ausgaben	Einnahmen
61	Strassenverkehr	597'175.90		1'208'500.00		81'857.20	
	Nettoausgaben		597'175.90		1'208'500.00		81'857.20
615	Gemeindestrassen	597'175.90		1'208'500.00		81'857.20	
	Nettoergebnis		597'175.90		1'208'500.00		81'857.20
	Nettoausgaben		597'175.90		1'208'500.00		81'857.20
6150	Gemeindestrassen	520'907.50		1'208'500.00		75'817.80	
5010.01	Wald-/Kieswerkstr. Strasse, Erneuerung	79'563.55		418'000.00		8'510.80	
5010.04	Gotthelfstrasse Erneuerung			22'500.00			
5010.05	Verkehrsberuhigung Quartierzellen	110'503.95		150'000.00			
5010.06	Waldstrasse, Fusswegverbindung	150'166.60		244'000.00		8'598.05	
5010.07	Eystrasse 2. Teilstück - Erneuerung	172'169.55		174'000.00		55'950.65	
5010.08	4. Etappe Sanierung Wasser/Abwasser, Strasse					2'758.30	
5010.10	Eystrasse/Styglistrasse, Erneuerung	8'503.85					
5060.01	Komunalfahrzeug			200'000.00			
6155	Parkplätze	76'268.40				6'039.40	
5010.01	Parkplatz GB 2108 Erneuerung	76'268.40				6'039.40	
7	Umweltschutz und Raumordnung	696'561.20	18'000.00	2'461'500.00		119'119.35	
	Nettoausgaben		678'561.20		2'461'500.00		119'119.35
71	Wasserversorgung	399'052.75	18'000.00	1'041'500.00		71'531.85	
	Nettoausgaben		381'052.75		1'041'500.00		71'531.85
710	Wasserversorgung	399'052.75	18'000.00	1'041'500.00		71'531.85	
	Nettoergebnis		381'052.75		1'041'500.00		71'531.85
	Nettoausgaben		381'052.75		1'041'500.00		71'531.85
7101	Wasserversorgung (Gemeindebetrieb)	399'052.75	18'000.00	1'041'500.00		71'531.85	
5031.01	Wald-/Kieswerkstrasse Wasser, Erneuerung	157'909.85		895'000.00		16'863.15	
5031.02	6. Etappe Sanierung Wasser / Abwasser, Landshutstrasse					1'333.35	
5031.04	8. Etappe Sanierung Wasser Eystrasse 1. Teil					444.45	
5031.08	Gotthelfstrasse, Erneuerung			22'500.00			
5031.10	Eystrasse 2. Teilstück Erneuerung WV	148'569.20		124'000.00		48'147.90	
5031.11	4. Etappe Sanierung Wasser/Abwasser, WV					4'743.00	

Investitionsrechnung

		Rechnung 2018		Budget 2018		Rechnung 2017	
		Ausgaben	Einnahmen	Ausgaben	Einnahmen	Ausgaben	Einnahmen
5031.12	Eystrasse/Styglistrasse, Erneuerung	6'791.80					
5031.13	Oberdorfstrasse, Erneuerung	11'516.20					
5031.14	Altwyden 14 - 25 Erneuerung	74'265.70					
6311.04	Eystrassestrasse 2. Teilstück Erneuerung		15'000.00				
6311.05	Beitrag Hydrantennetz Altwyden		3'000.00				
72	Abwasserentsorgung	231'905.35		1'310'000.00		34'513.15	
	Nettoausgaben		231'905.35		1'310'000.00		34'513.15
720	Abwasserentsorgung	231'905.35		1'310'000.00		34'513.15	
	Nettoergebnis		231'905.35		1'310'000.00		34'513.15
	Nettoausgaben		231'905.35		1'310'000.00		34'513.15
7201	Abwasserentsorgung (Gemeindebetrieb)	231'905.35		1'310'000.00		34'513.15	
5032.00	4 Etappe Sanierung Wasser / Abwasser					9'906.95	
5032.01	Wald-/Kieswerkstrasse Abwasser, Erneuerung	230'455.05		1'305'000.00		24'606.20	
5032.03	Eystrasse/Styglistrasse, Instandstellung	1'450.30					
5032.04	Gotthelfstrasse Abwasser Erneuerung			5'000.00			
79	Raumordnung	65'603.10		110'000.00		13'074.35	
	Nettoausgaben		65'603.10		110'000.00		13'074.35
790	Raumordnung	65'603.10		110'000.00		13'074.35	
	Nettoergebnis		65'603.10		110'000.00		13'074.35
	Nettoausgaben		65'603.10		110'000.00		13'074.35
7900	Raumordnung allgemein	65'603.10		110'000.00		13'074.35	
5290.02	Ortsplanungsrevision 2017-2019	58'839.85		90'000.00		13'074.35	
5290.03	BEakom-Massnahmen	6'763.25		20'000.00			
9	Finanzen und Steuern	88'170.00	3'053'649.85	218'000.00	6'528'000.00		755'530.10
	Nettoeinnahmen	2'965'479.85		6'310'000.00		755'530.10	
99	Nicht aufgeteilte Posten	88'170.00	3'053'649.85	218'000.00	6'528'000.00		755'530.10
	Nettoeinnahmen	2'965'479.85		6'310'000.00		755'530.10	
990	Nicht aufgeteilte Posten	88'170.00	3'053'649.85	218'000.00	6'528'000.00		755'530.10

Investitionsrechnung

		Rechnung 2018		Budget 2018	Rechnung 2017	
		Ausgaben	Einnahmen	Einnahmen	Ausgaben	Einnahmen
	Nettoergebnis	2'965'479.85		6'310'000.00		755'530.10
	Nettoeinnahmen	2'965'479.85		6'310'000.00		755'530.10
999	Abschluss	88'170.00	3'053'649.85	218'000.00	6'528'000.00	755'530.10
	Nettoergebnis	2'965'479.85		6'310'000.00		755'530.10
	Nettoeinnahmen	2'965'479.85		6'310'000.00		755'530.10
9990	Abschluss	88'170.00	3'053'649.85	218'000.00	6'528'000.00	755'530.10
5900.01	Passivierte Einnahmen	88'170.00		218'000.00		
6900.01	Aktivierete Ausgaben		3'053'649.85		6'528'000.00	755'530.10

Investitionsrechnung

		Rechnung 2018		Budget 2018		Rechnung 2017	
		Ausgaben	Einnahmen	Ausgaben	Einnahmen	Ausgaben	Einnahmen
	Investitionsrechnung	3'141'819.85	3'141'819.85	6'746'000.00	6'746'000.00	755'530.10	755'530.10
	Investitionsausgaben	3'141'819.85		6'746'000.00		755'530.10	
50	Sachanlagen	2'988'046.75		6'418'000.00		742'455.75	
5000	Grundstücke			275'000.00			
5010	Strassen/Verkehrswege	597'175.90		1'008'500.00		81'857.20	
5030	Übrige Tiefbauten allgemein			70'000.00			
5031	Tiefbauten Wasserversorgung	399'052.75		1'041'500.00		71'531.85	
5032	Tiefbauten Abwasserentsorgung	231'905.35		1'310'000.00		34'513.15	
5040	Hochbauten	1'749'473.80		2'493'000.00		554'553.55	
5060	Mobilien			200'000.00			
5090	Übrige Sachanlagen	10'438.95		20'000.00			
52	Immaterielle Anlagen	65'603.10		110'000.00		13'074.35	
5290	Übrige immaterielle Anlagen	65'603.10		110'000.00		13'074.35	
59	Übertrag an Bilanz	88'170.00		218'000.00			
5900	Passivierte Einnahmen	88'170.00		218'000.00			
	Investitionseinnahmen		3'141'819.85		6'746'000.00		755'530.10
63	Investitionsbeiträge f.eigene Rechnung		88'170.00		218'000.00		
6310	Investitionsbeiträge von Kantonen u.Konkordaten		88'170.00		58'000.00		
6370	Investitionsbeiträge private Haushalte				160'000.00		
69	Übertrag an Bilanz		3'053'649.85		6'528'000.00		755'530.10
6900	Aktivierete Ausgaben		3'053'649.85		6'528'000.00		755'530.10
	Nettoinvestitionen	2'965'479.85		6'310'000.00		755'530.10	