



«Schulraum31»

Gemeinde Utzenstorf

ÖFFENTLICHE
INFORMATIONSV ERANSTALTUNG

**Mittwoch, 17. Januar 2024, 19.30 Uhr,
Mehrzweckgebäude, Utzenstorf**



1. Begrüssung

Beat Singer, Präsident des Gemeinderates

Wer referiert heute Abend?

- René Fischer (Präsident Arbeitsgruppe)
- Urs Käsermann, Projektbegleiter (Mitglied Arbeitsgruppe)
- Christine Christen, Gemeinderätin (Mitglied Arbeitsgruppe)
- Beat Singer, Gemeinderatspräsident (Mitglied Arbeitsgruppe)

- Tobias Schmid, Gemeindeschreiber (Sekretariat Arbeitsgruppe)

Gemeinde Utzenstorf

zum Programm

1. Begrüssung
2. Vorstellung Projekt
3. Fragerunde

«Schulraum31» - Stichworte

- Generationenprojekt
- Planungskredit mit deutlicher Zustimmung
- motivierte Arbeitsgruppe
- konsequenter Einbezug von Bevölkerung, Parteien, Vereine, Lehrpersonen, Anwohnerschaft → Mitwirkung

Gemeinde Utzenstorf

- Finanzierung = grosse Herausforderung für die Gemeinde
- Projekt = Resultat eines mehrjährigen Prozesses
- Gemeinderat ist von der Wichtigkeit und Richtigkeit überzeugt
- Urnenabstimmung über Baukredit am 3. März 2024

Gemeinde Utzenstorf

Einleitung

René Fischer, Präsident der Arbeitsgruppe

2. Vorstellung Projekt

(nachfolgender Aufbau analog Abstimmungsbotschaft)

- Ausgangslage und Grundlagen
- Standortabwägung und Wettbewerb
- Vorprojekt
- Kosten
- Finanzierung
- Alternativen und Fazit

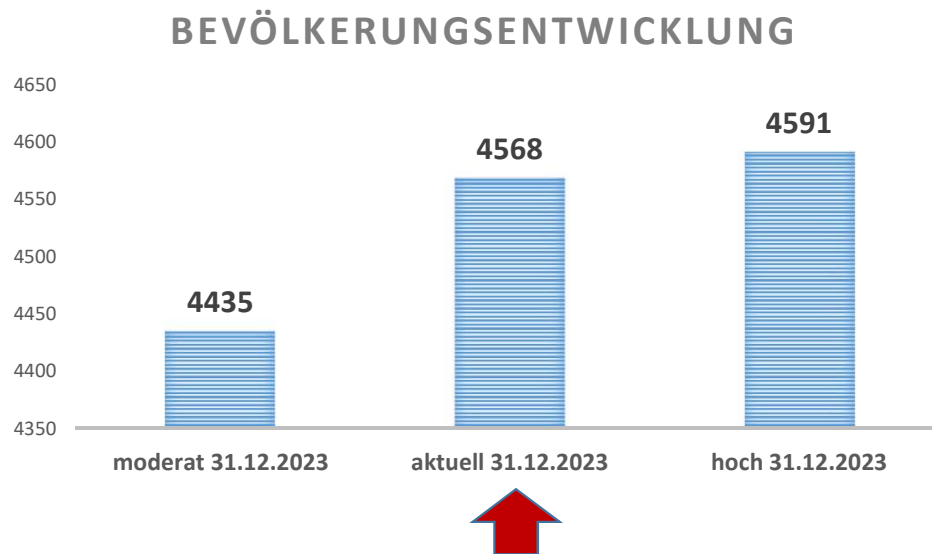
Ausgangslage und Grundlagen

Drei bestimmende Faktoren:

- Bevölkerungswachstum
- Veränderungen in der Gesellschaft und in der Schule
- Bestehende Gebäude (erneuerungsbedürftig)

Ausgangslage und Grundlagen

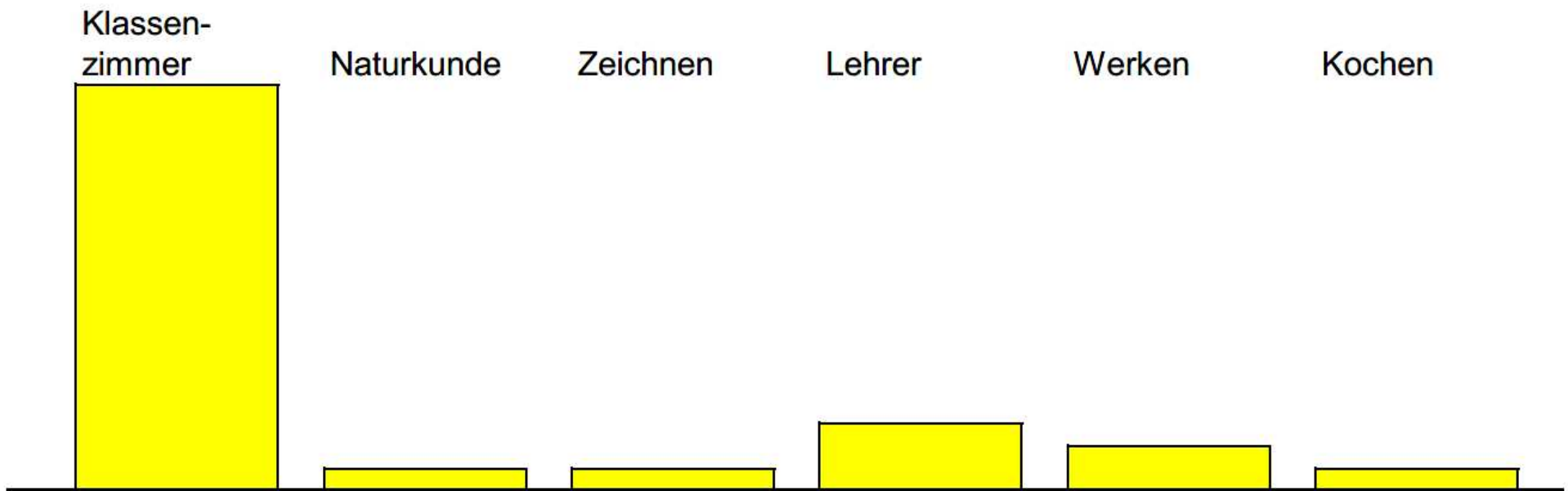
Bevölkerungswachstum



Gemeinde Utzenstorf

ca. 1960 ...

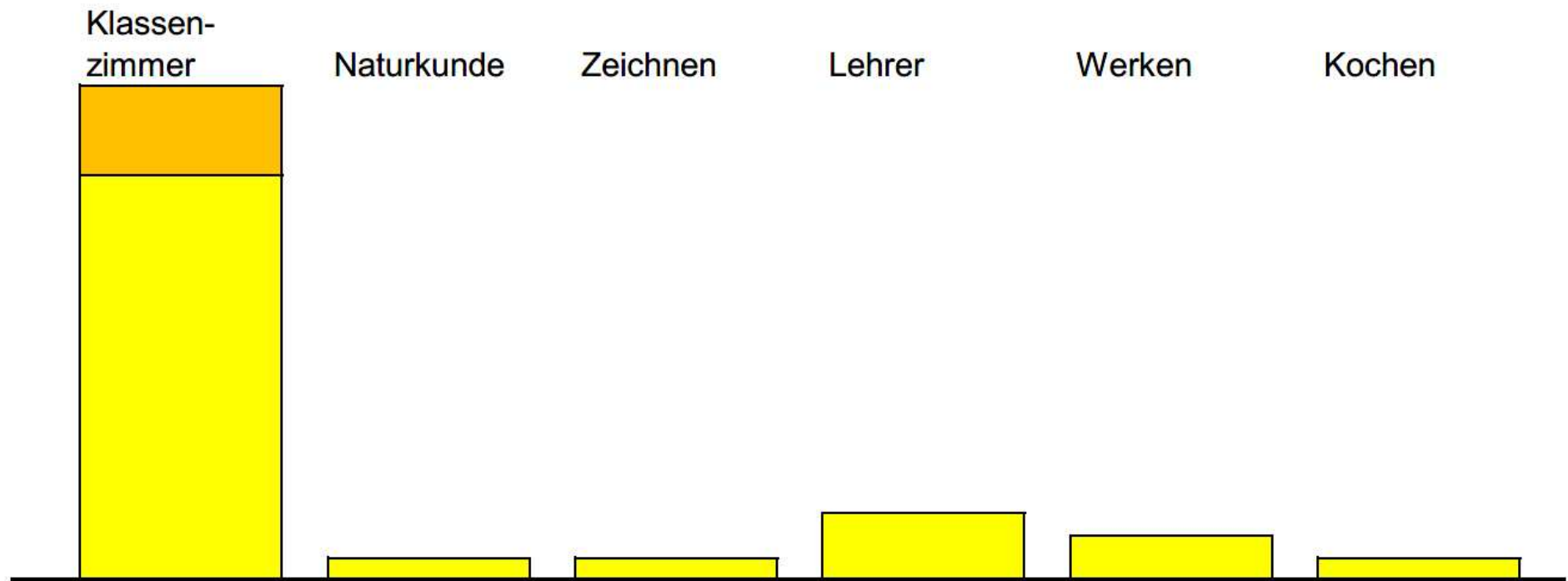
1960 Kirchschulhaus und Neubau Gotthelfschulhaus



Gemeinde Utzenstorf

ca. 1967 ...

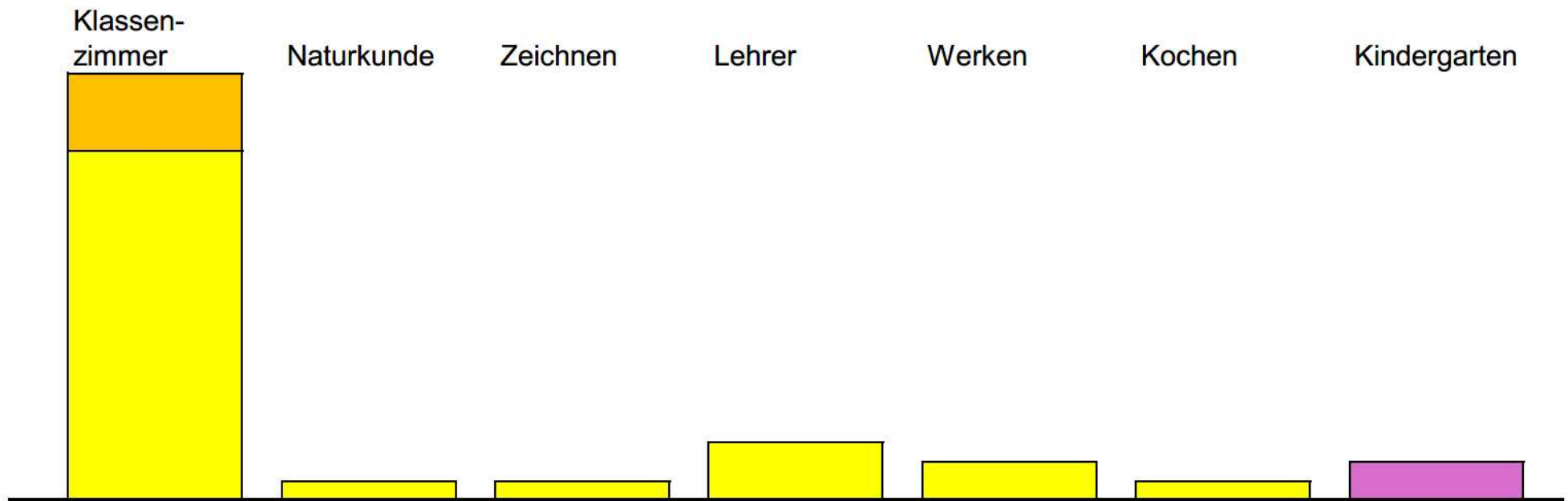
1967 Erweiterung Gotthelfschulhaus



Gemeinde Utzenstorf

ca. 1968 ...

1968 Neubau Doppelkindergarten I+II

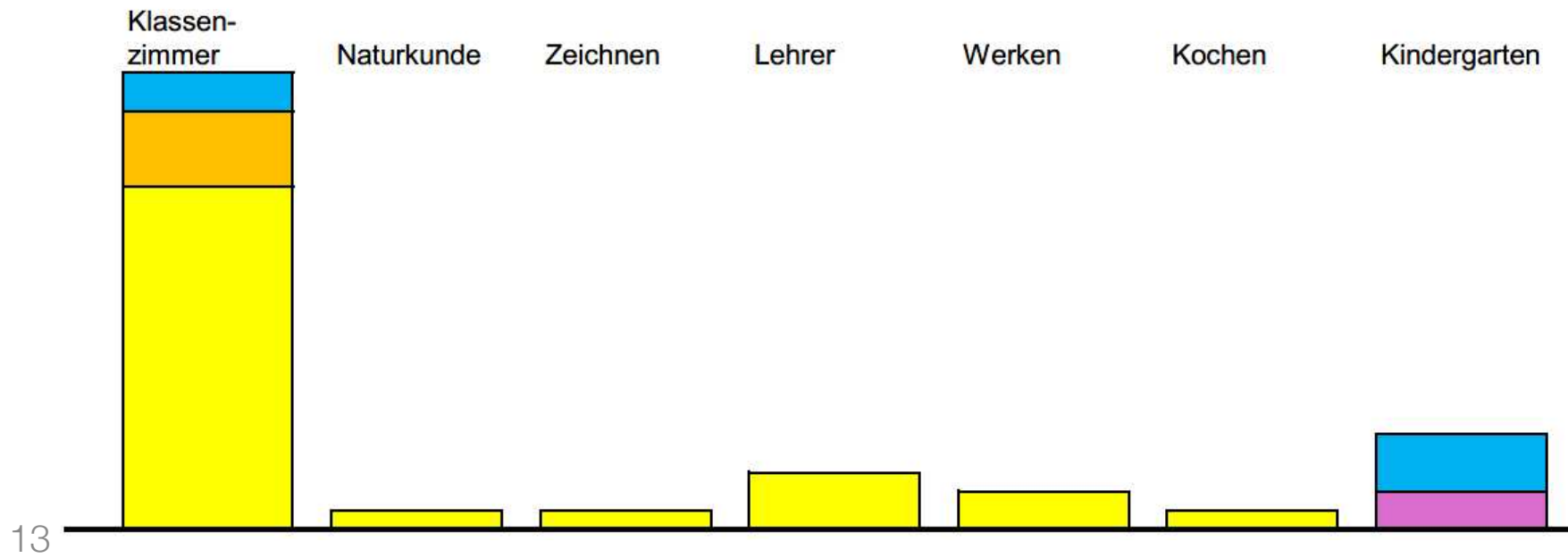


Gemeinde Utzenstorf

	1960	Bestand nach Fertigstellung Gotthelfschulhaus
	1967	Erweiterung Gotthelfschulhaus mit 4 Schulzimmer
	1968	Neubau Doppelkindergarten I+II
	1993-2023	Neubau Doppelkindergarten III+IV, Ausbau UG, zus. Schulzimmer über Kirchgemeindehaus

1993-2023

1993-2023 Zus. Schulzimmer über KG-Haus, Neubau Doppelkindergarten III+IV, Kindergarten im UG



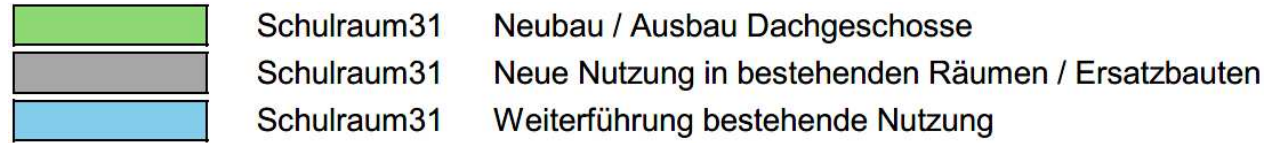
Ausgangslage und Grundlagen

Christine Christen, Gemeinderätin (RV Bildung/Kultur/Sport)

Veränderungen in der Gesellschaft und
in der Schule

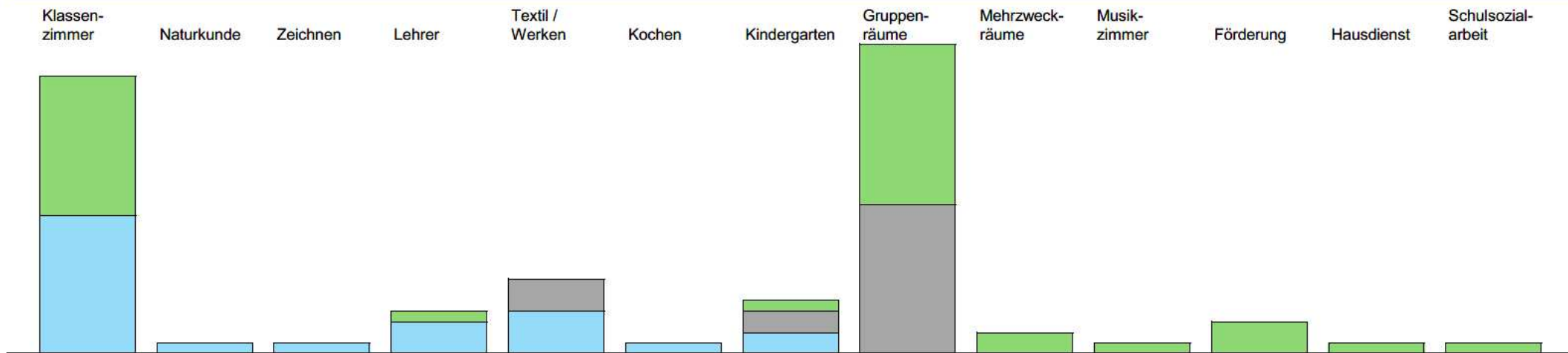
Veränderte Lernmethoden, Förderunterricht,
Integration Sonderschulen wie HPS in die Volksschule

Gemeinde Utzenstorf



2025–2035 ... «Schulraum31»

2025-2035 Schulraum31 - 2



Gemeinde Utzenstorf

Ausgangslage und Grundlagen

Urs Käsermann, Projektbegleiter (Arbeitsgruppe Schulraum31)

Bestehende Gebäude (erneuerungsbedürftig)

Gemeinde Utzenstorf

Kirchschulhaus



Gemeinde Utzenstorf

Gotthelfschulhaus



Gemeinde Utzenstorf

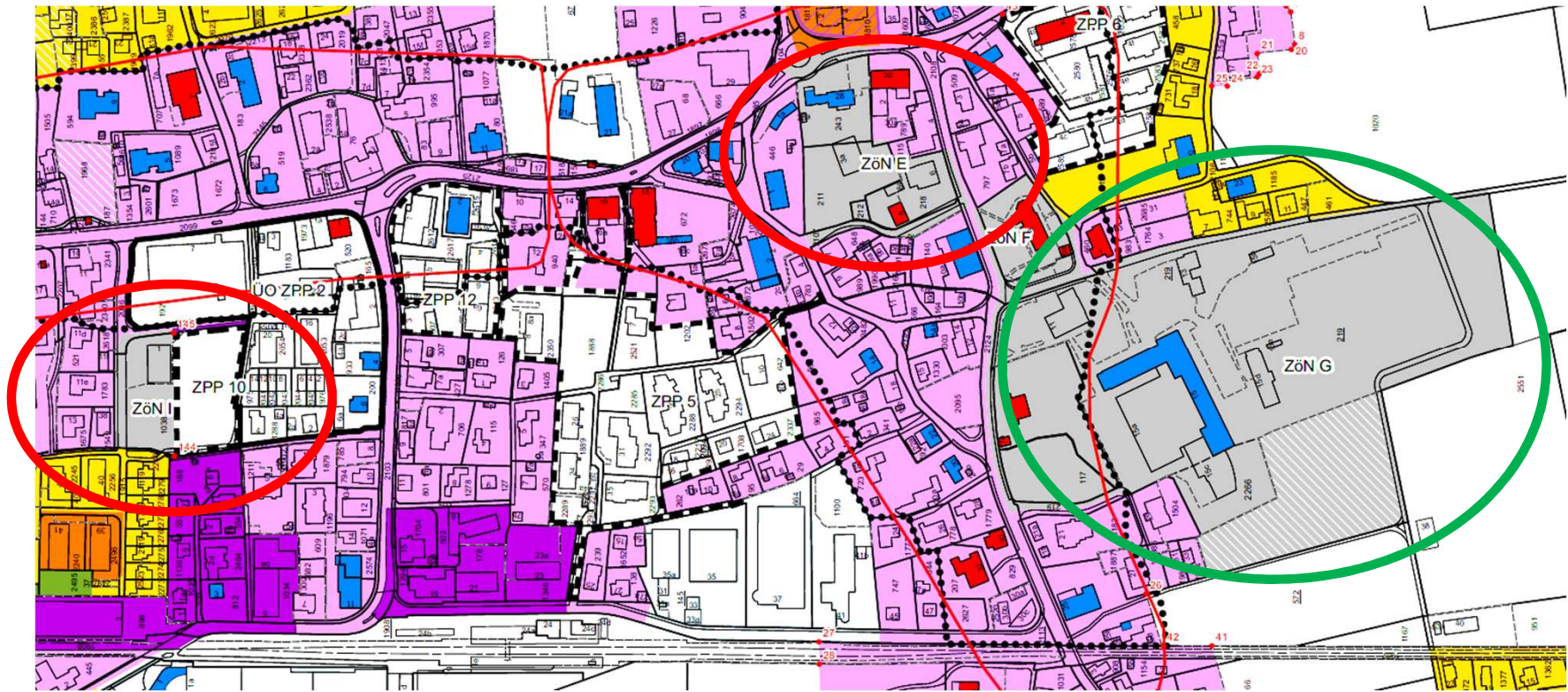
alter Doppelkindergarten



Gemeinde Utzenstorf

Standortabwägung und Wettbewerb

Übersichtsplan (welche Standorte wurden geprüft)



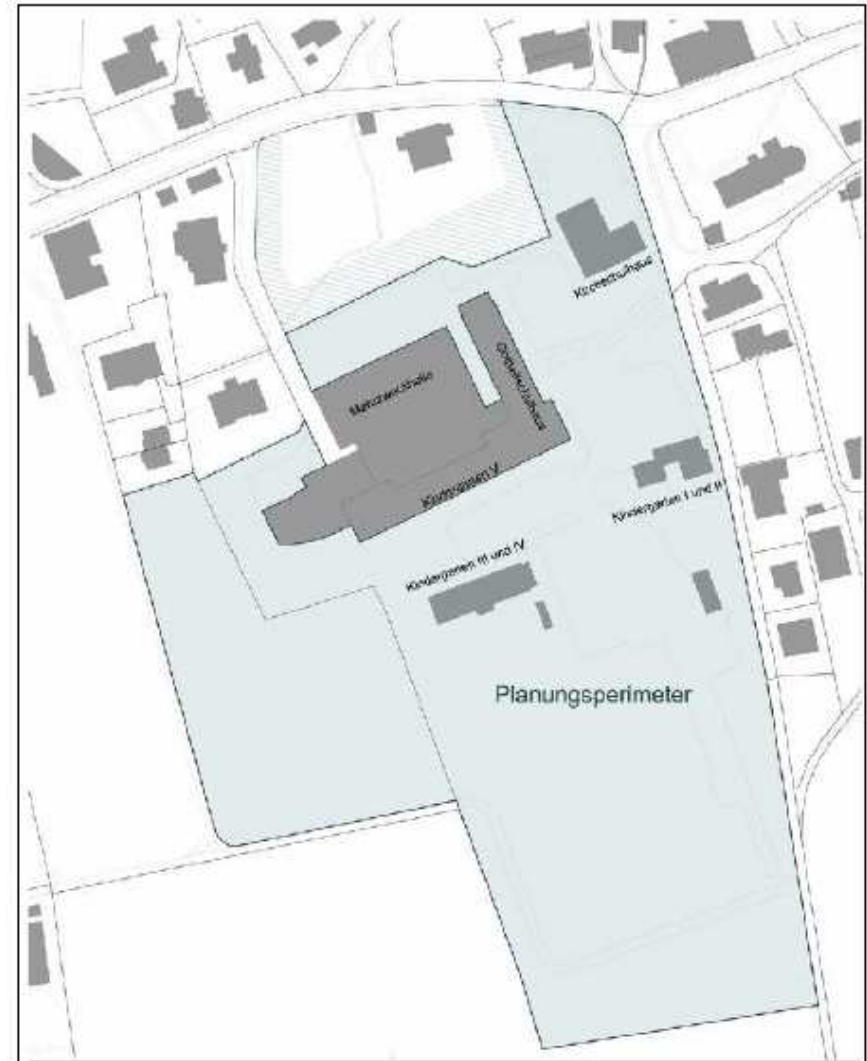
Gemeinde Utzenstorf

Planungsperimeter

(für Projektwettbewerb)

Situation Schulanlage

Planungsperimeter Planungsperimeter für Parkierungs- und Erschliessungsfläche



Gemeinde Utzenstorf

Siegerprojekt



Gemeinde Utzenstorf

Siegerprojekt

(Visualisierung)



Gemeinde Utzenstorf

Vorprojekt+

Situationsplan nach
Mitwirkungsverfahren
im Frühling 2023

- Verschiebung Parkplätze
- Hartplatz
- Unterkellerung Schulhaus
- Sheddächer Kindergarten
- Aussenanlage (WC, etc.)

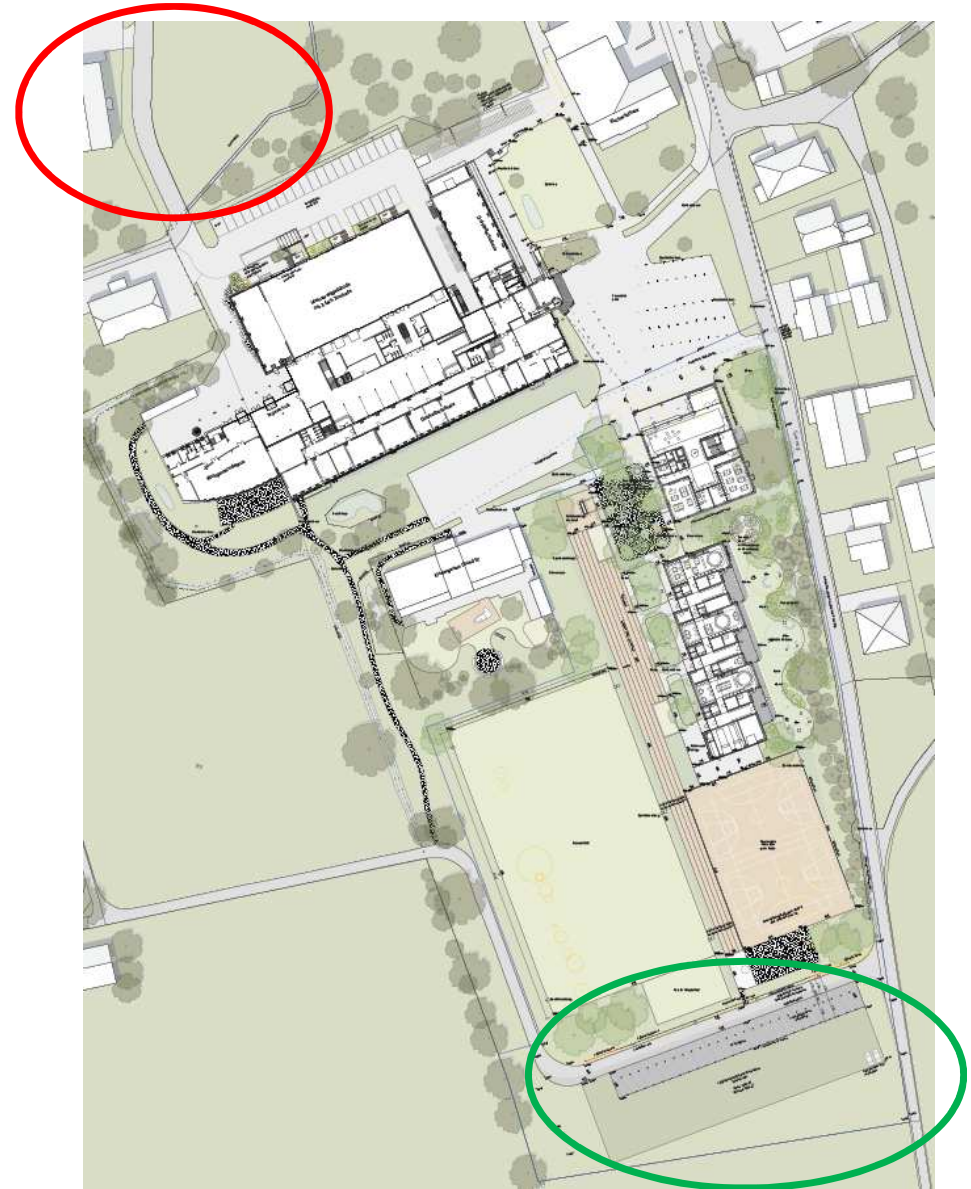


Gemeinde Utzenstorf

Vorprojekt+

Situationsplan nach
Mitwirkungsverfahren
im Frühling 2023

- **Verschiebung Parkplätze**
- Hartplatz
- Unterkellerung Schulhaus
- Sheddächer Kindergarten
- Aussenanlage (WC, etc.)

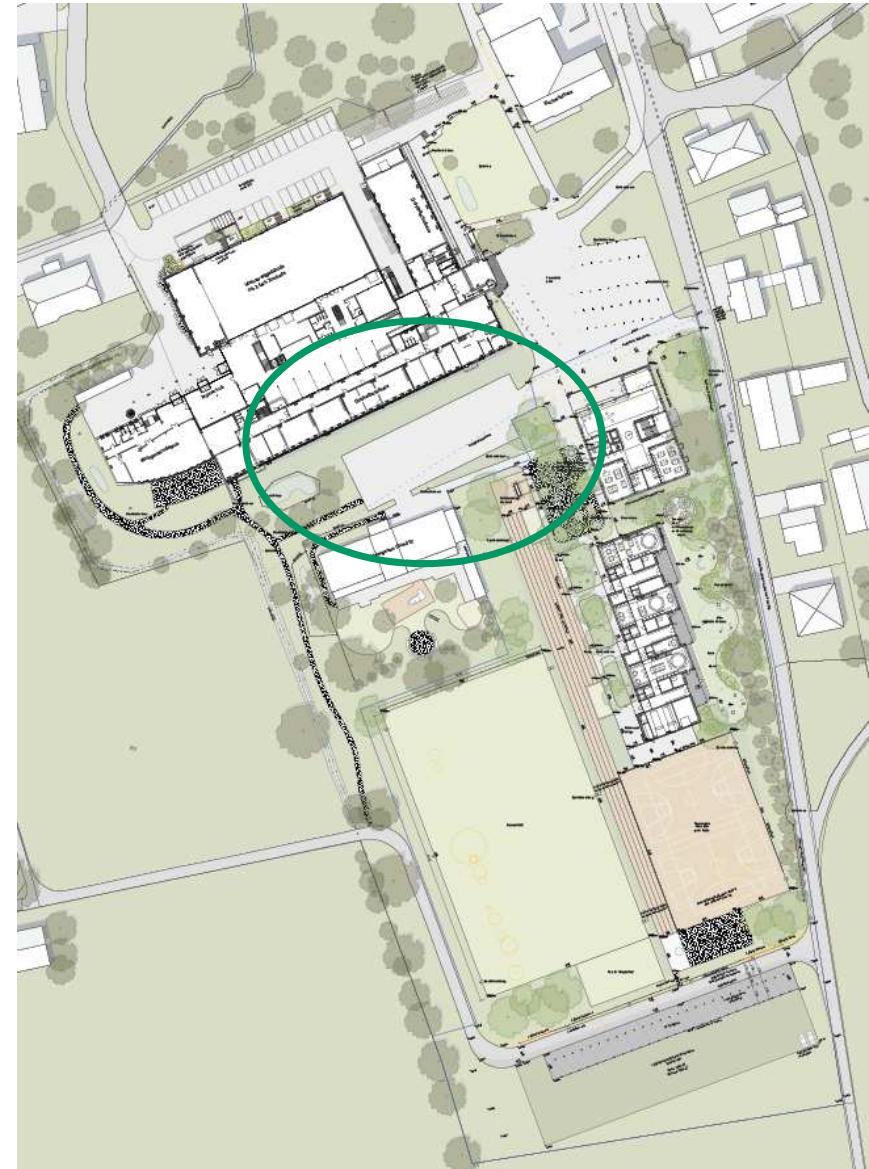


Gemeinde Utzenstorf

Vorprojekt+

Situationsplan nach
Mitwirkungsverfahren
im Frühling 2023

- Verschiebung Parkplätze
- Hartplatz
- Unterkellerung Schulhaus
- Sheddächer Kindergarten
- Aussenanlage (WC, etc.)

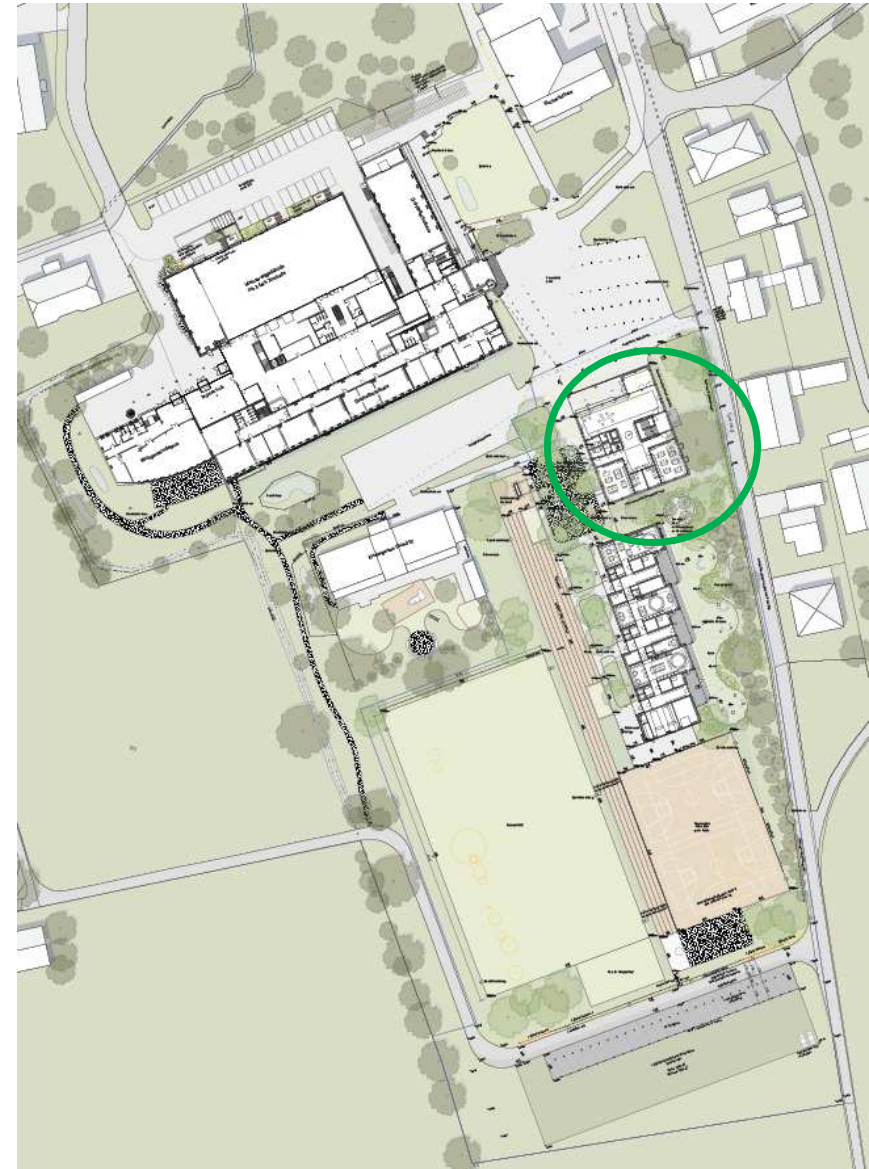


Gemeinde Utzenstorf

Vorprojekt+

Situationsplan nach
Mitwirkungsverfahren
im Frühling 2023

- Verschiebung Parkplätze
- Hartplatz
- **Unterkellerung Schulhaus**
- Sheddächer Kindergarten
- Aussenanlage (WC, etc.)

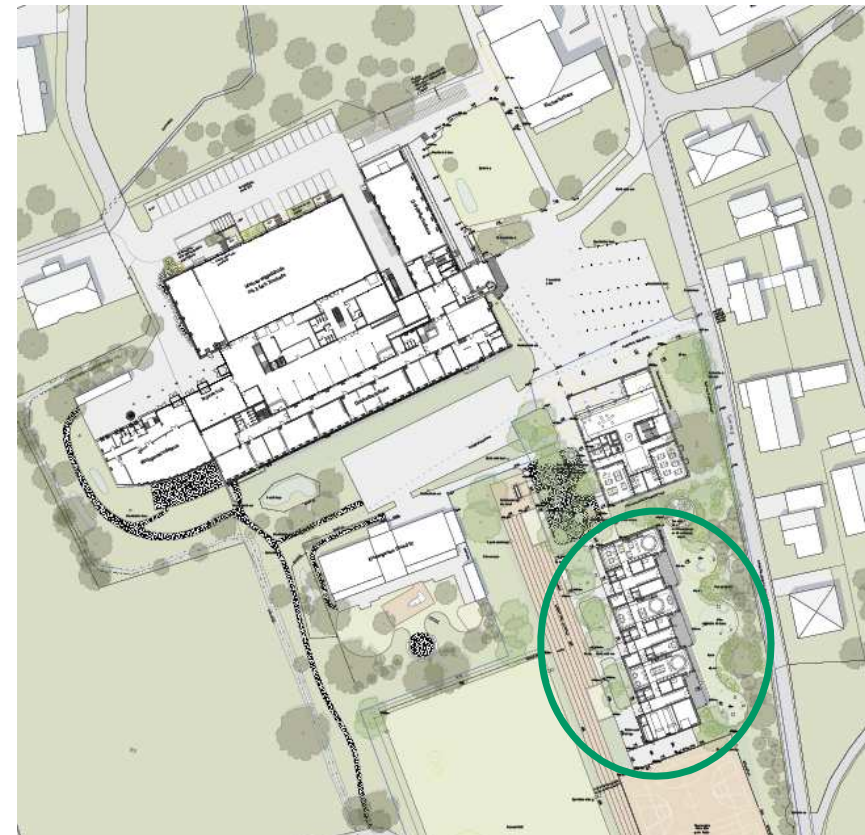


Gemeinde Utzenstorf

Vorprojekt+

Situationsplan nach
Mitwirkungsverfahren
im Frühling 2023

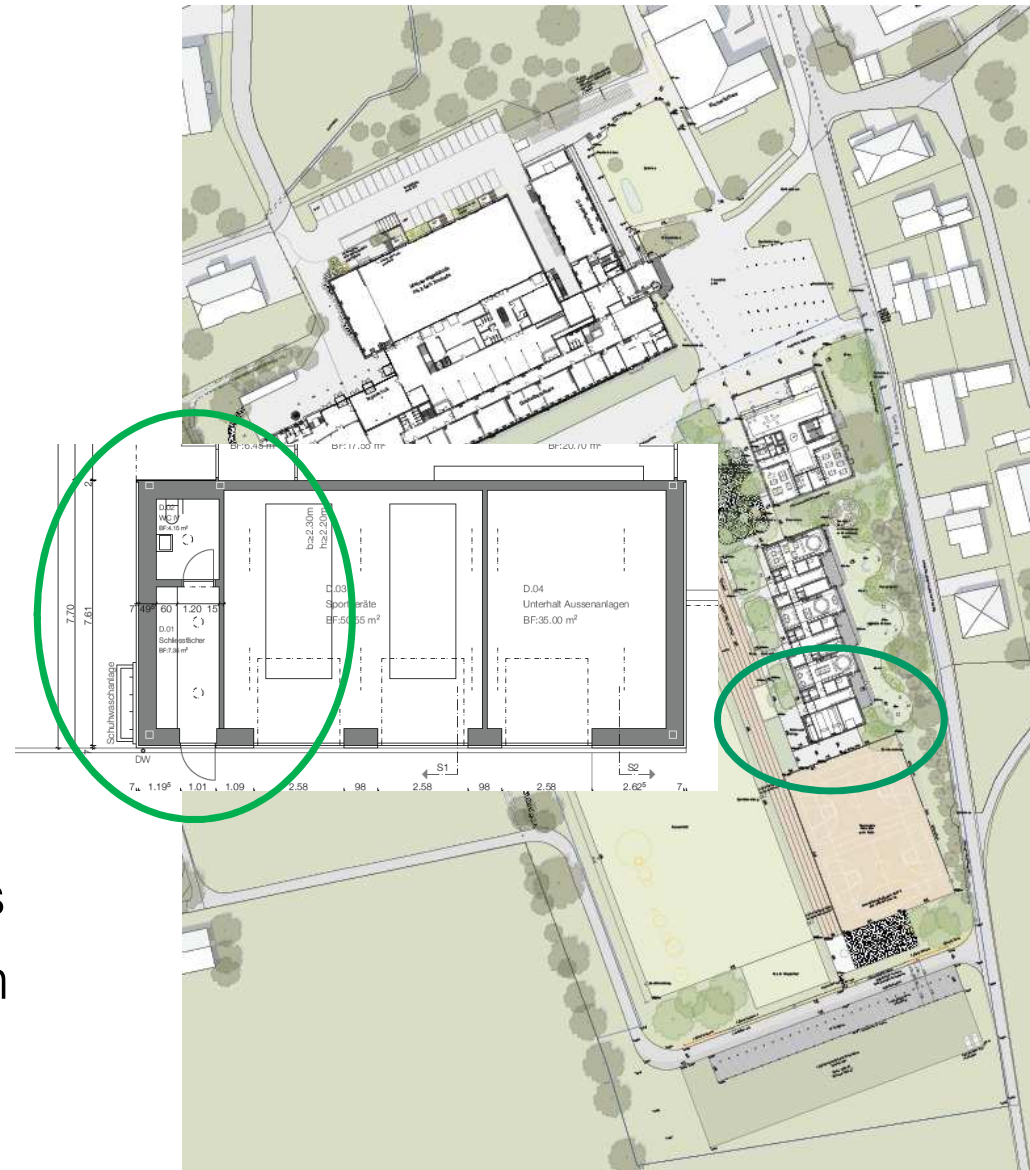
- Verschiebung Parkplätze
- Hartplatz
- Unterkellerung Schulhaus
- Sheddächer Kindergarten
- Aussenanlage (WC, etc.)



Vorprojekt+

Situationsplan nach
Mitwirkungsverfahren
im Frühling 2023

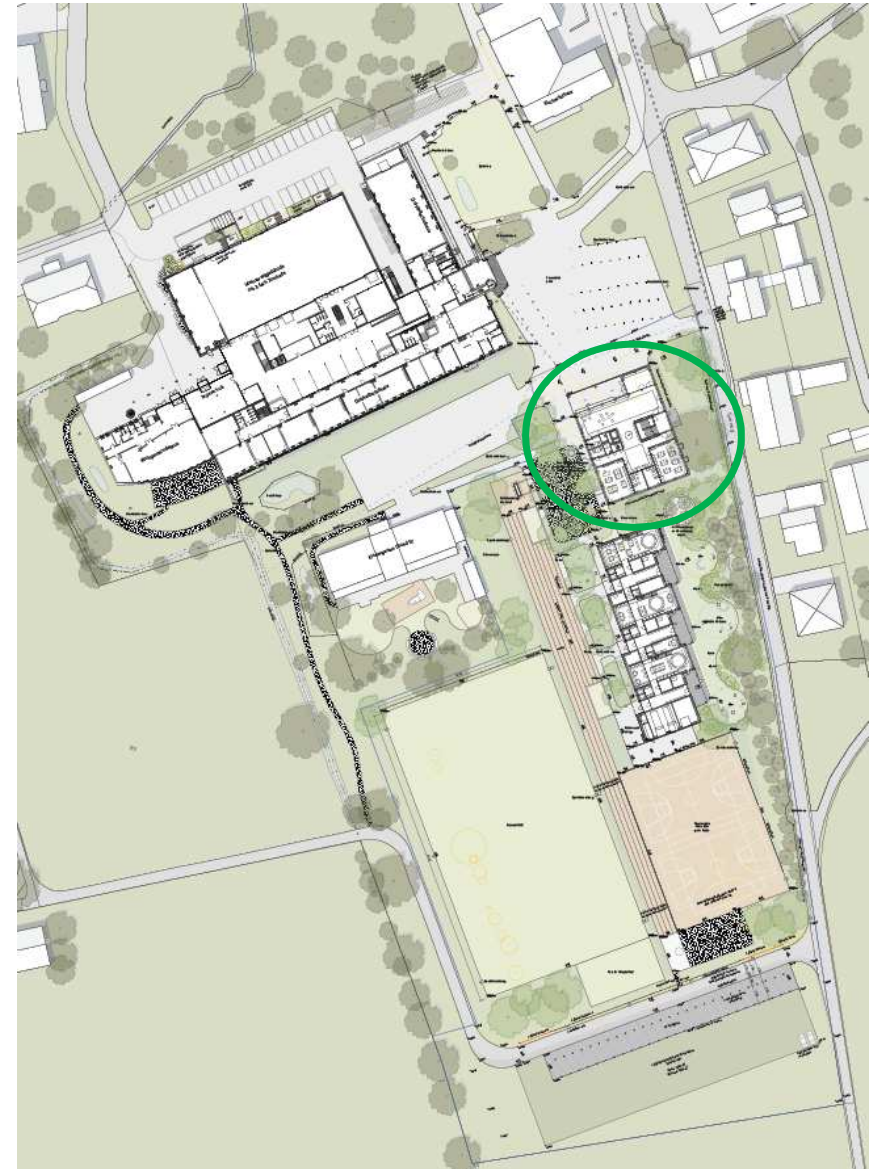
- Verschiebung Parkplätze
- Hartplatz
- Unterkellerung Schulhaus
- Sheddächer Kindergarten
- Aussenanlage (WC, etc.)



Gemeinde Utzenstorf

Neubauten

Schulhaus



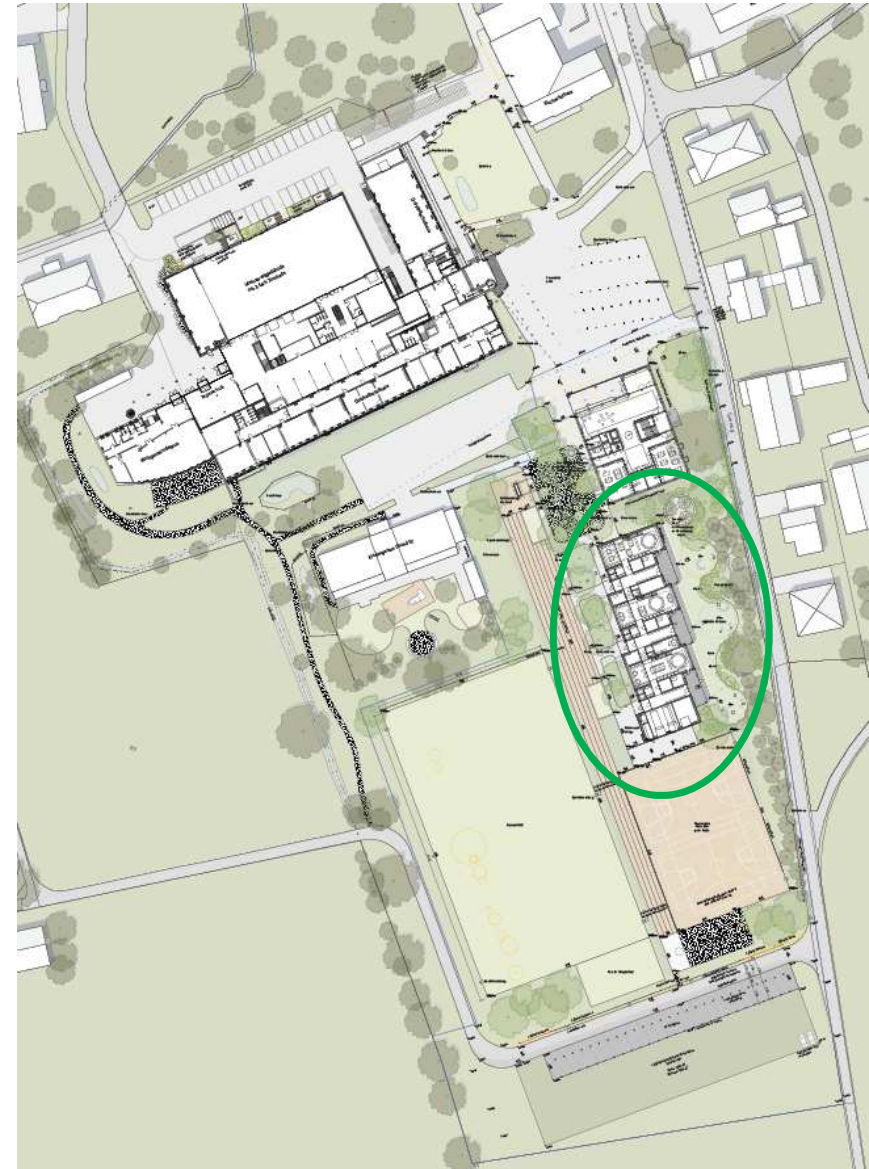
Gemeinde Utzenstorf



Gemeinde Utzenstorf

Neubauten

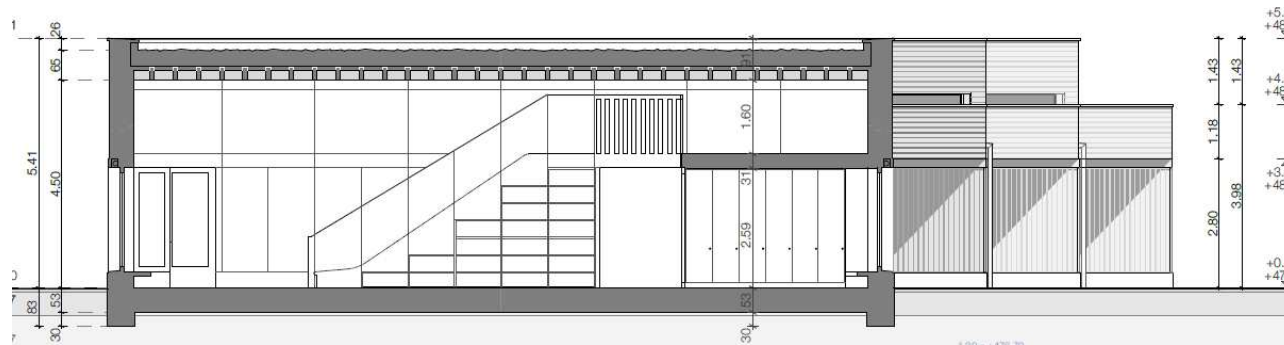
Dreifachkindergarten



Gemeinde Utzenstorf

Kindergarten

Ansicht Ost



Schnitt

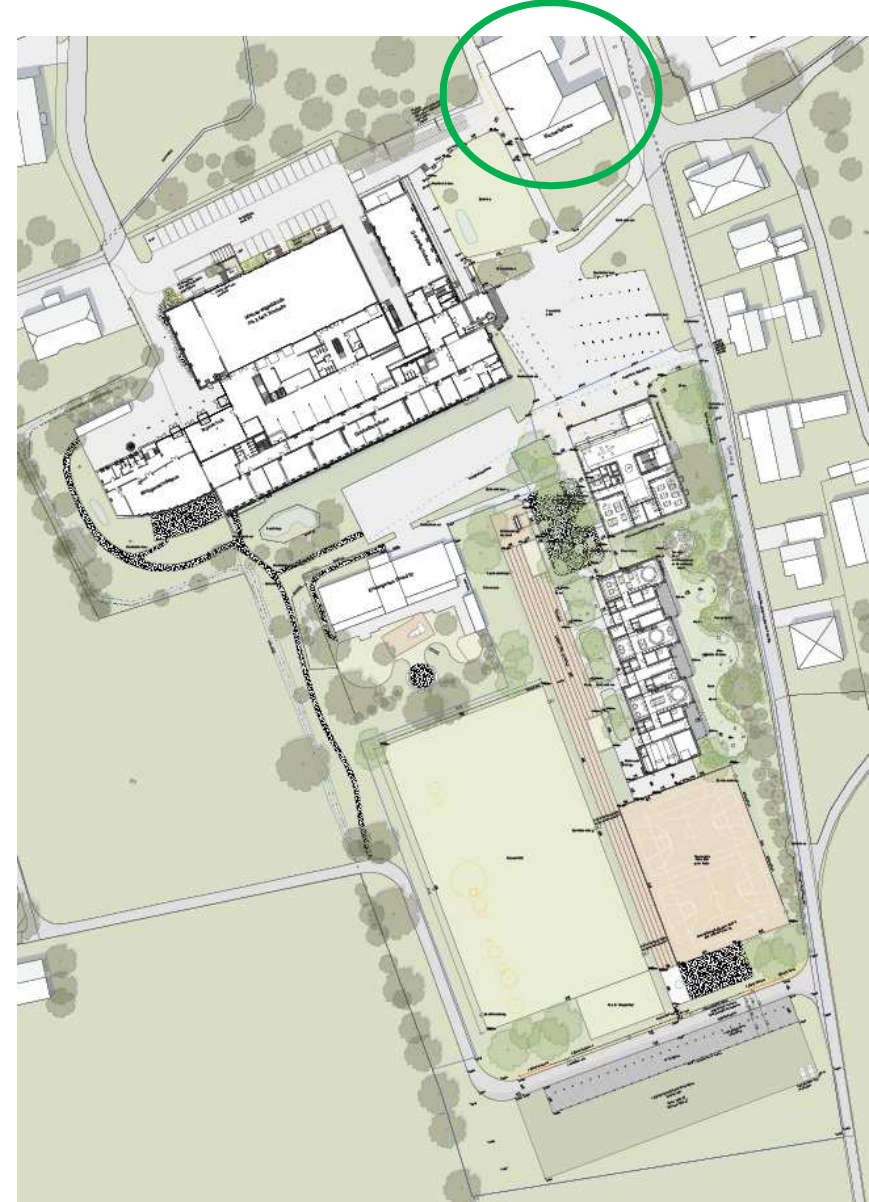
Gemeinde Utzenstorf



Gemeinde Utzenstorf

Bestandesbauten

Kirchschulhaus

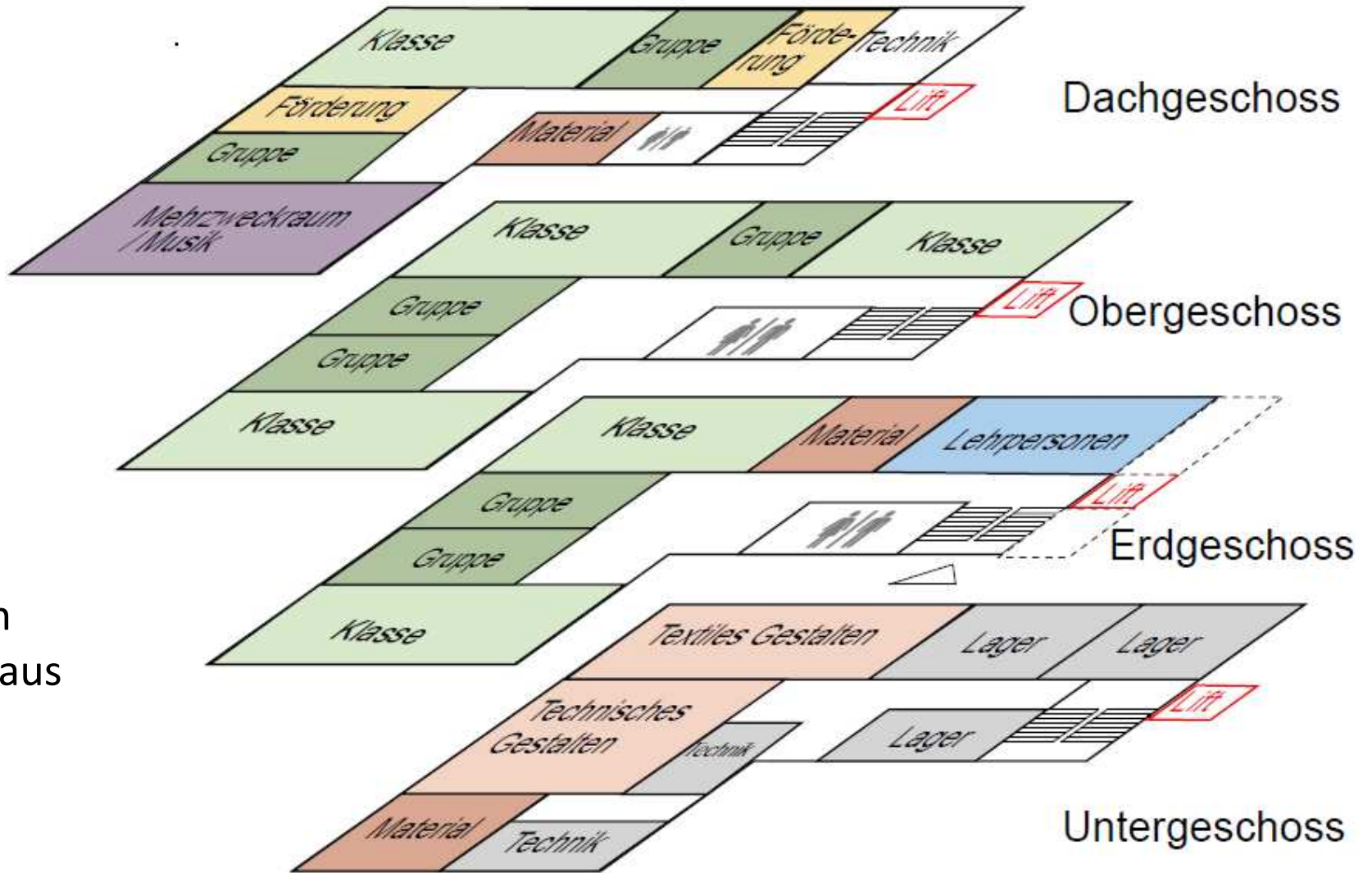


Gemeinde Utzenstorf

Kirchschulhaus



Gemeinde Utzenstorf

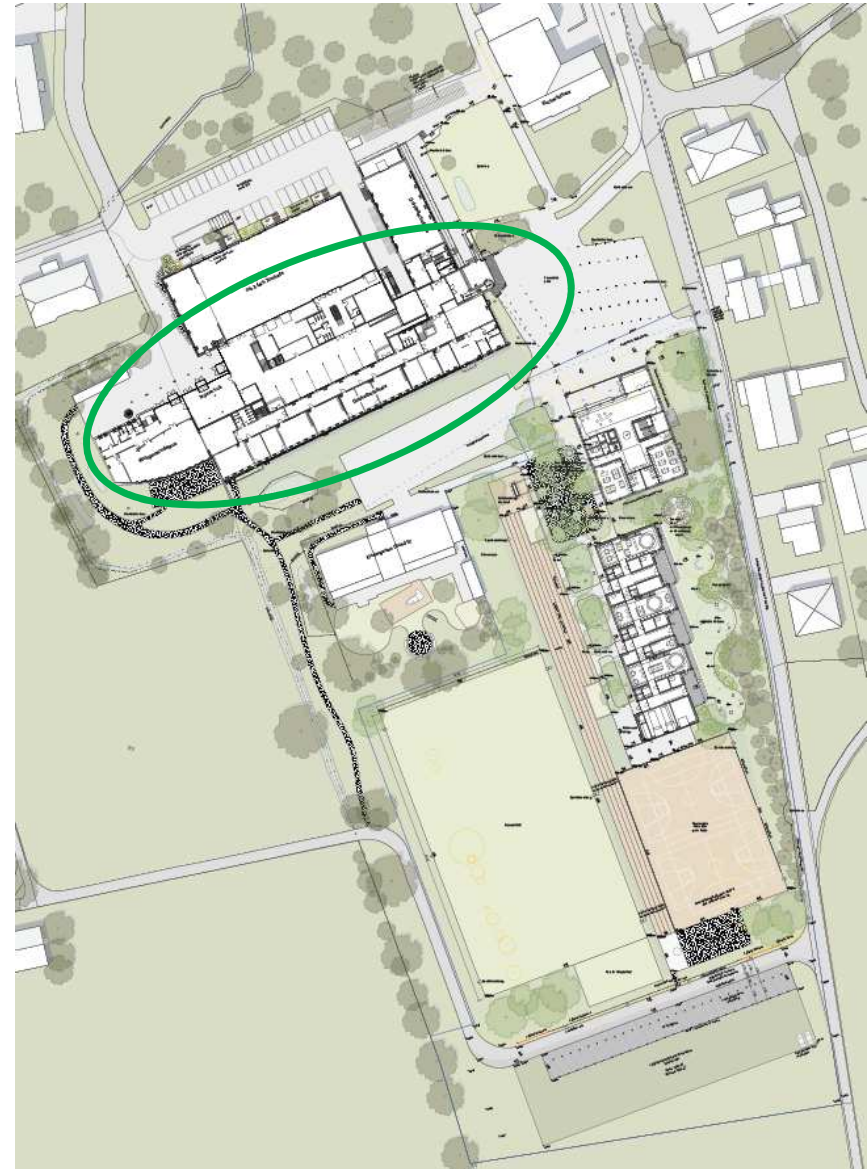


Schemaplan
Kirchsulhaus

Gemeinde Utzenstorf

Bestandesbauten

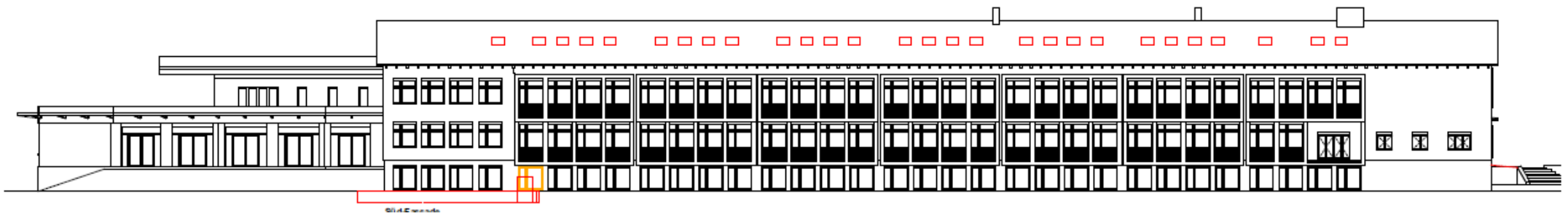
Gotthelfschulhaus



Gemeinde Utzenstorf

Gotthelfschulhaus

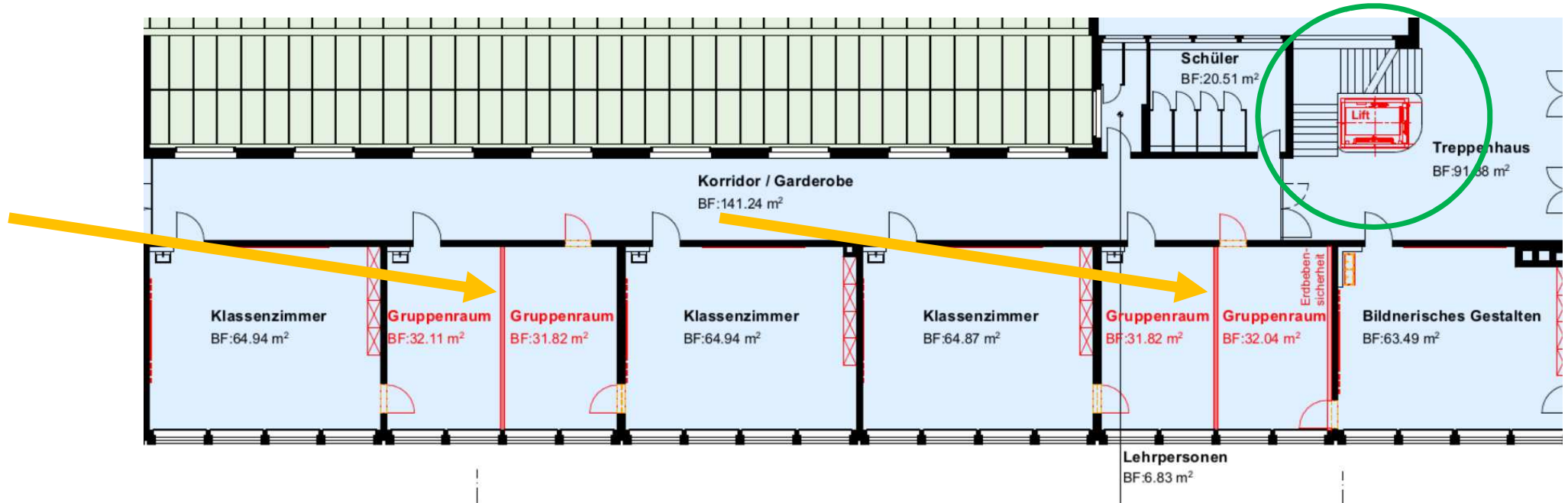
Süd-Fassade



Ost-Fassade



Gotthelfschulhaus

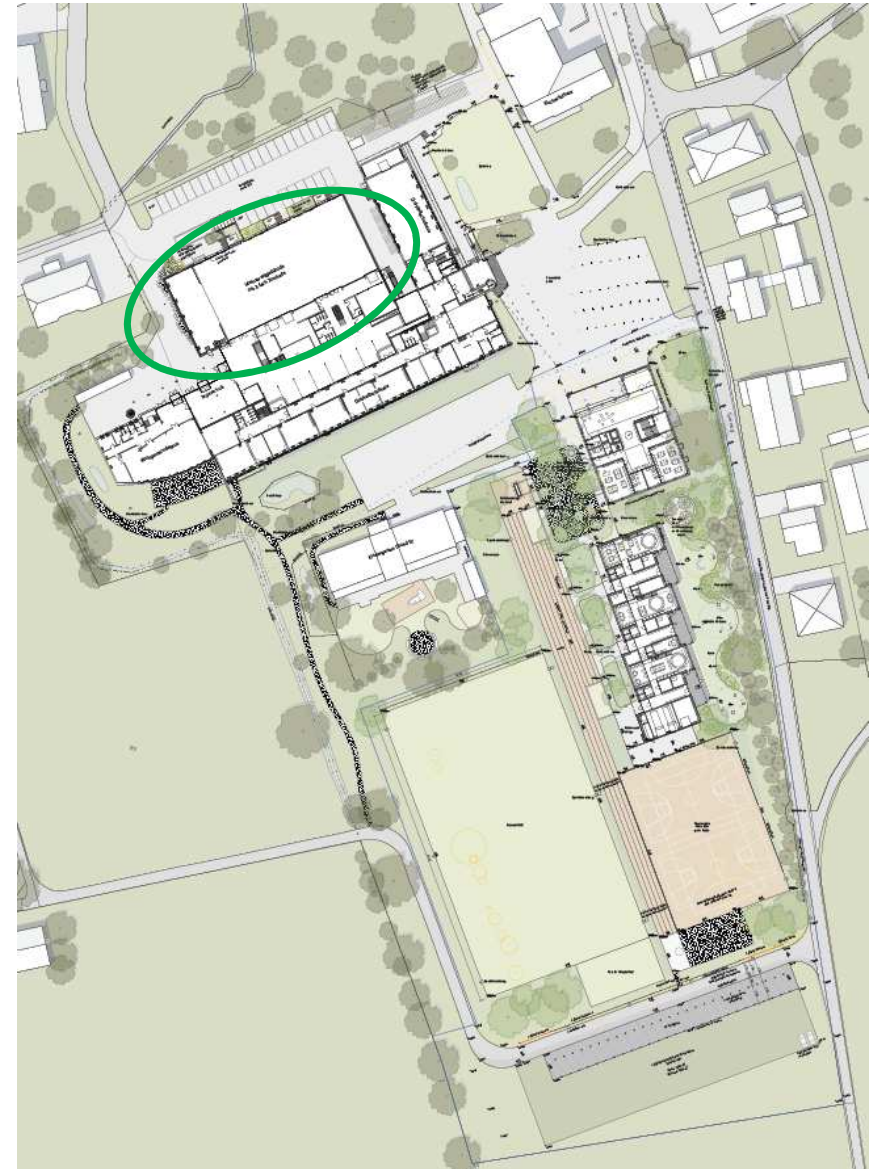


Situation Gruppenräume / Klassenzimmer

Gemeinde Utzenstorf

Bestandesbauten

Mehrzweckgebäude
und Pausenhalle



Gemeinde Utzenstorf

Mehrzweckgebäude und Pausenhalle



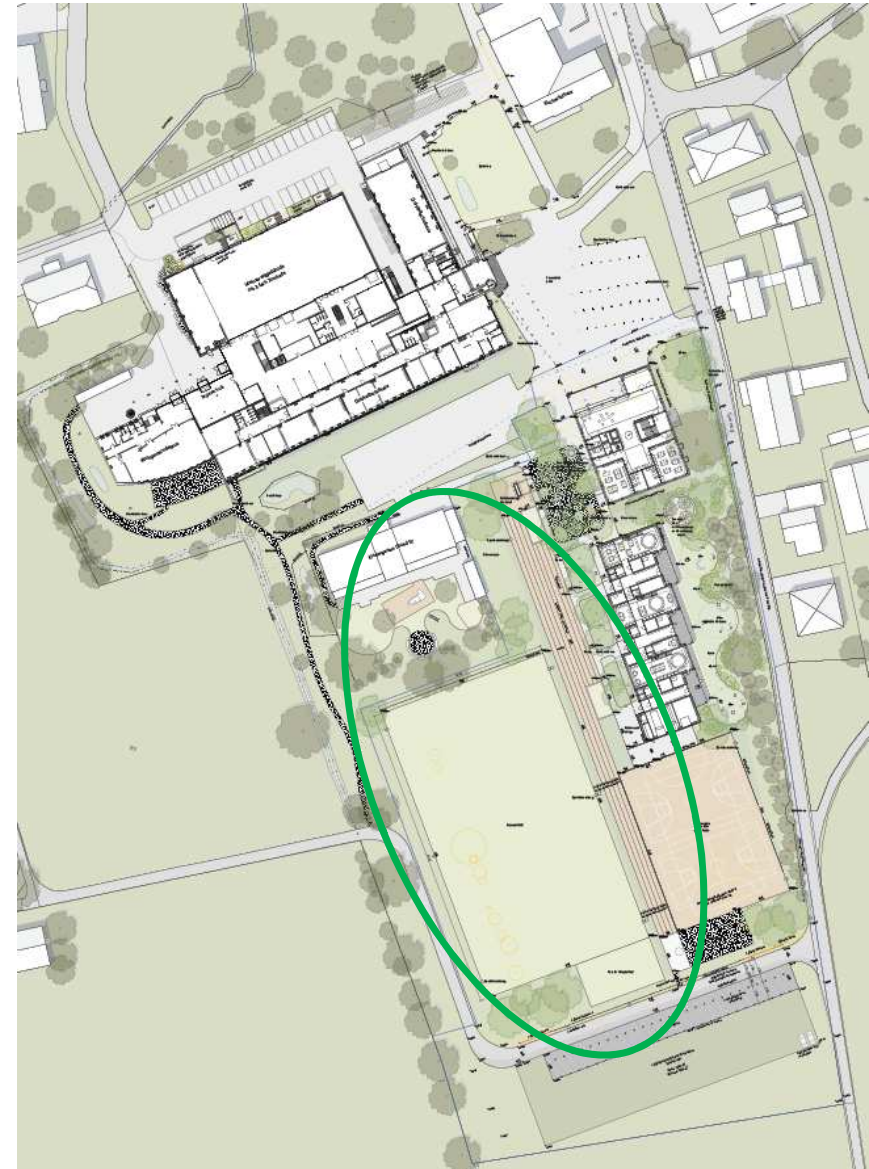
Lüftungsanlagen im MZG



Dachkonstruktion Pausenhalle

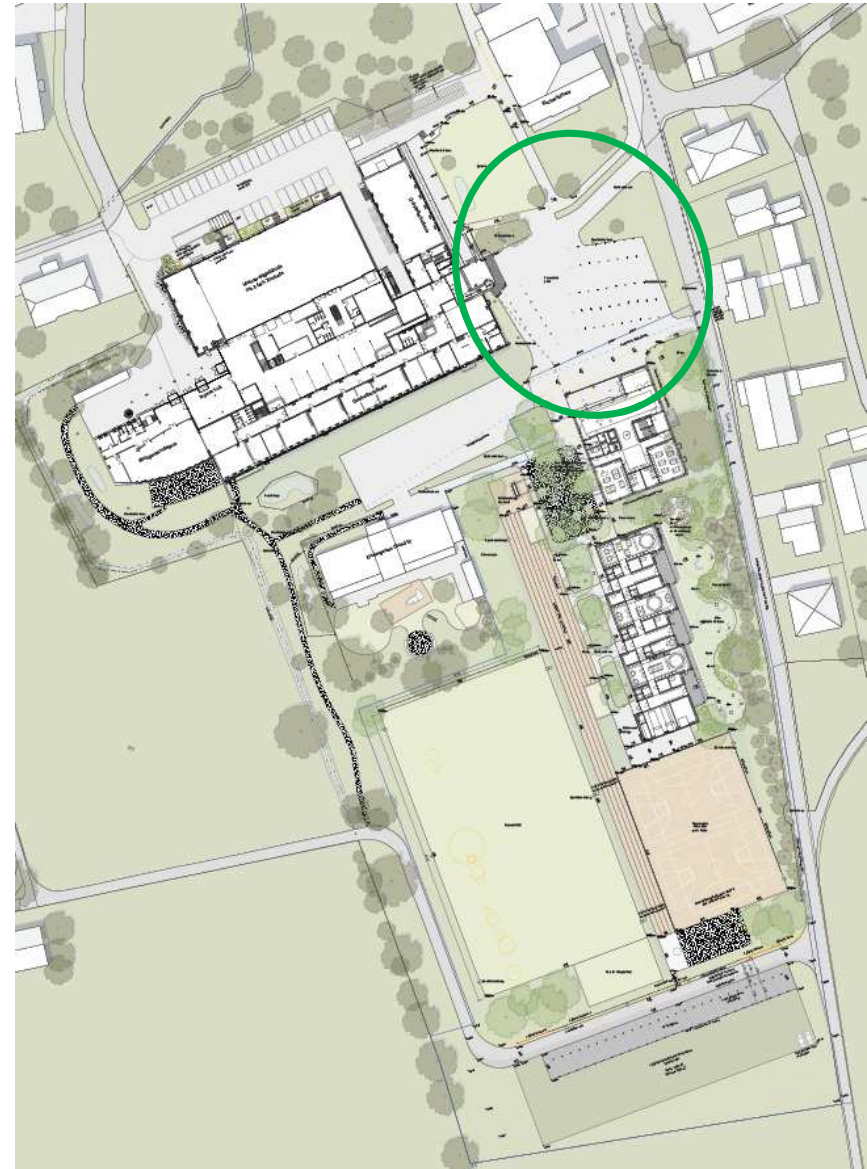
Gemeinde Utzenstorf

Erneuerung Sportanlagen



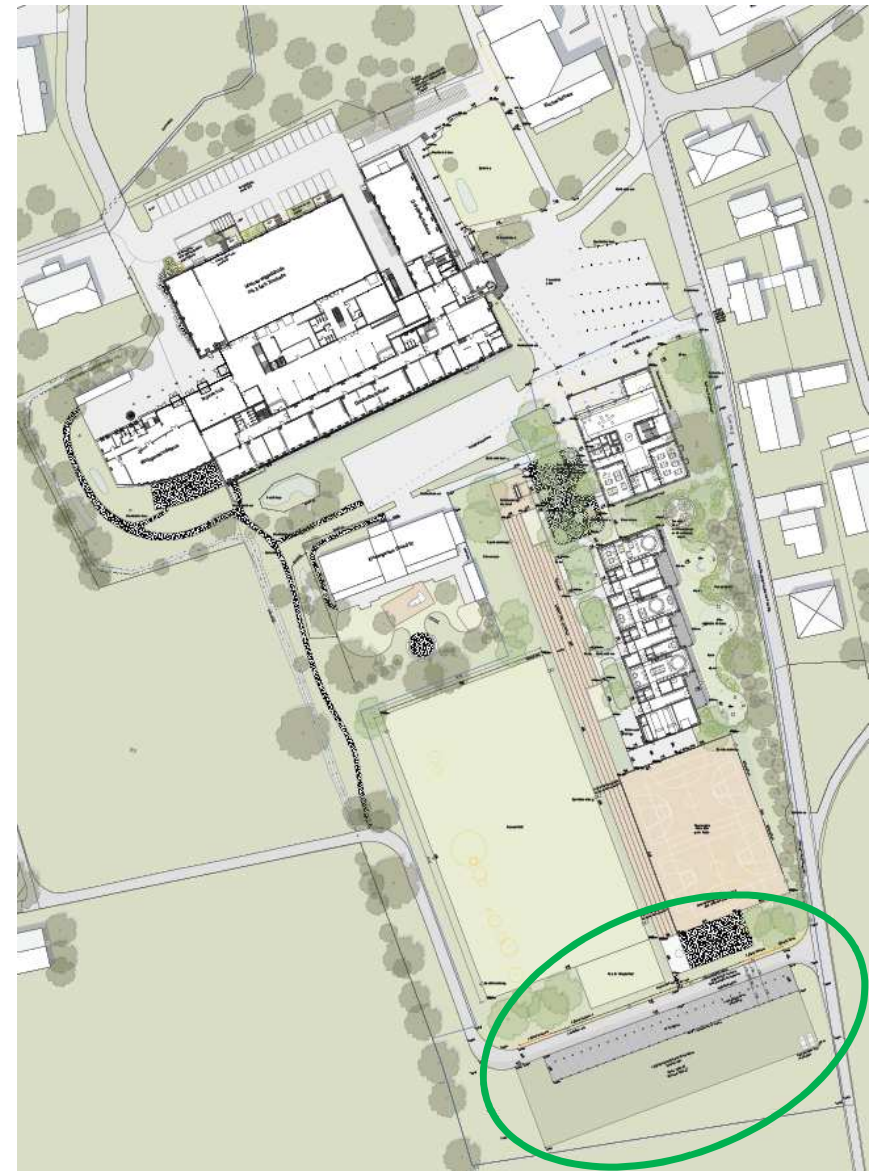
Gemeinde Utzenstorf

Pausenplatz

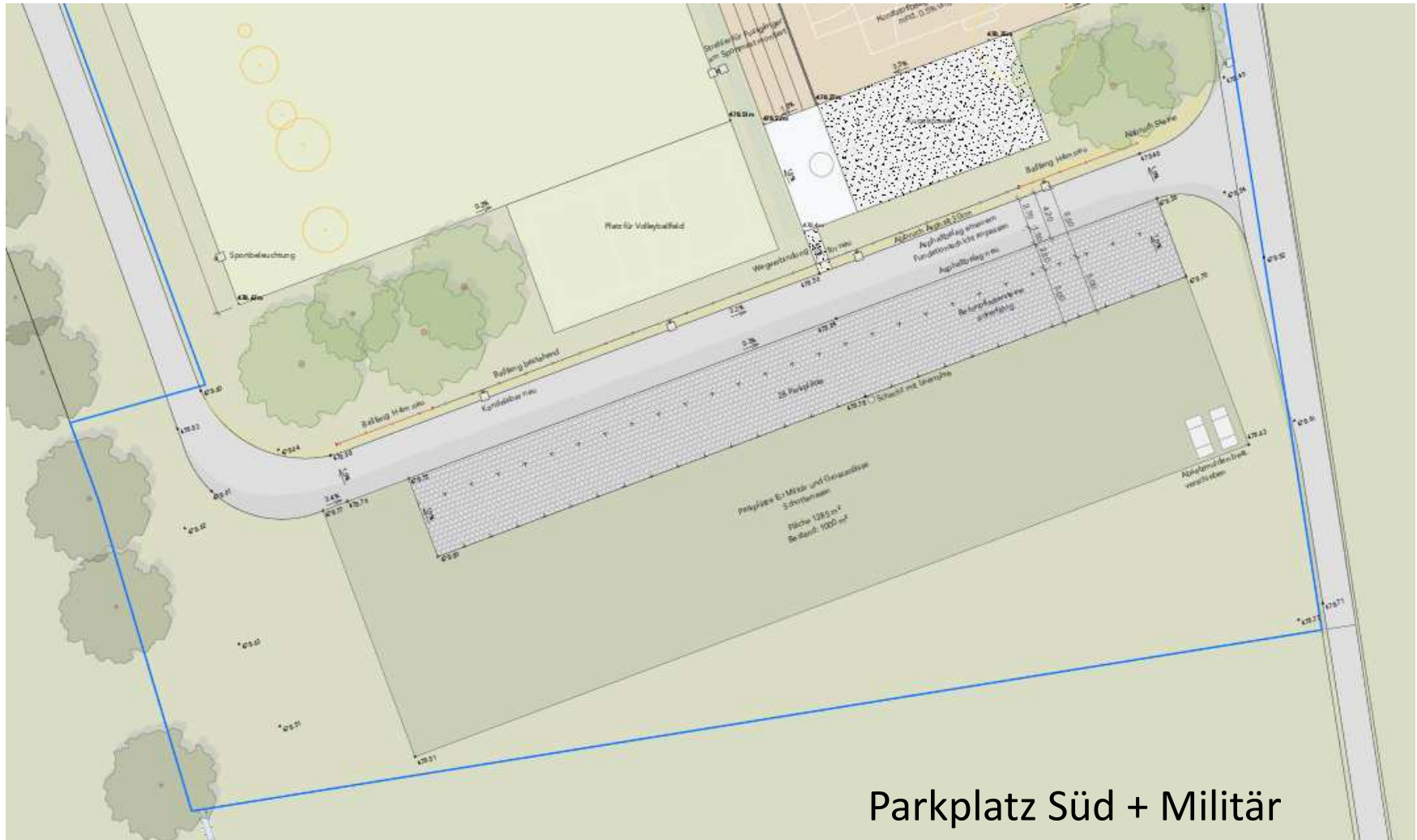


Gemeinde Utzenstorf

Parkplatz Süd



Gemeinde Utzenstorf



Parkplatz Süd + Militär

Gemeinde Utzenstorf

Kosten

Teilprojekte	Total (in CHF) Gemäss KV	Anteil Neubauprojekt	Anteil Erneuerung «Ohnehin-Kosten»
Neubau Schulhaus	12'421'710	12'121'710	300'000 (für Provisorien)
Neubau Kindergarten	4'432'490	3'432'490	1'000'000 (Anteil Sanierung alter Doppelkindergarten)
Ersatz Sportanlagen Umgebung	2'923'130	1'875'130	1'048'000
Sanierung Gotthelfschulhaus	12'376'367	190'000 (Anteil für Anpassungen Raumstruktur)	12'186'367
Sanierung Kirchschulhaus	5'761'519	1'100'000 (Anteil für Anpassungen Raumstruktur)	4'661'519
Sanierung Mehrzweckgebäude	2'525'105	-/-	2'525'105
Total netto	40'440'321	18'719'330	21'720'991
<i>+ Reserven</i>	5'077'181		
Neubauten	1'977'733		
Bestandesbauten	3'099'448		
Total brutto (inkl. 8.1 % MwSt.)	45'517'502		

Total: 45.5 Mio. Franken

Gemeinde Utzenstorf

Finanzierung

(René Fischer, Präsident Arbeitsgruppe Schulraum31)

Finanzierung

Nichtbeeinflussbare Rahmenbedingungen:

- Zinsen auf Fremdkapital
- Steuereinnahmen
- Kantonale Vorschriften (z. B. Abschreibungsdauer)
- Lastenverteilung zwischen Kanton und Gemeinde

Gemeinde Utzenstorf

Jahr	Bauetappen	Investition CHF	Folgekosten CHF	Ergebnis Allgemeiner Haushalt (vor Auflösung Reserven/EK) gemäss Finanzplan CHF	Reserven Mio. CHF
2024	Neubauten (Planung)	521'527	13'038	3'531	9.790
2025	Neubauten (Schulhaus)	1'371'410	54'180	-4'208	9.786
2026	Neubauten (Schulhaus)	4'679'330	194'560	-76'071	9.709
2027	Neubauten (Schulhaus/Kindergarten)	5'860'243	399'669	-247'134	9.463
2028	Neubauten (Kindergarten/Umgebung)	6'635'752	1'481'150	-1'350'302	8.113

Jahr	Bauetappen	Investition CHF	Folgekosten CHF	Ergebnis Allgemeiner Haushalt (vor Auflösung Reserven/EK) gemäss Finanzplan CHF	Reserven Mio. CHF
2029	Bestandesbauten (Kirchschulhaus)	5'700'416	1'755'545	-1'627'431	6.486
2030	Bestandesbauten (Gotthelf/Kirchschulhaus)	2'650'859	1'996'474	-1'810'021	4.676
2031	Bestandesbauten (Gotthelf/MZG)	3'395'614	2'091'369	-1'932'484	2.744
2032	Bestandesbauten (Gotthelfschulhaus)	3'086'657	2'250'391	-1'645'796	1.098
2033	Bestandesbauten (Gotthelfschulhaus)	3'089'857	2'330'859	-1'581'099	-0.483
2034	Bestandesbauten (Gotthelfschulhaus)	3'448'657	2'795'175	-2'045'489	-2.529
2035	Inbetriebnahme (Gotthelfschulhaus)	0	2'754'502	-2'016'088	-4'550

Alternativen und Fazit

(Beat Singer, Präsident des Gemeinderates)

- Bevölkerungswachstum, Veränderungen in der Gesellschaft und in der Schule sowie Erneuerungsmassnahmen am Bestand sind vorgegeben
- Erneuerungsbedarf und Einhaltung gesetzlicher Vorgaben beanspruchen über die Hälfte aller Kosten (> 21 Mio. Franken)
Brandschutz, Wärmeschutz, Hindernisfreiheit inkl. Aufzüge, Erdbebensicherheit, Radon, Asbest, etc.)
- Nur Gesamtpaket ist zukunftsfähig, alles andere bleibt Stückwerk

Alternativen und Fazit

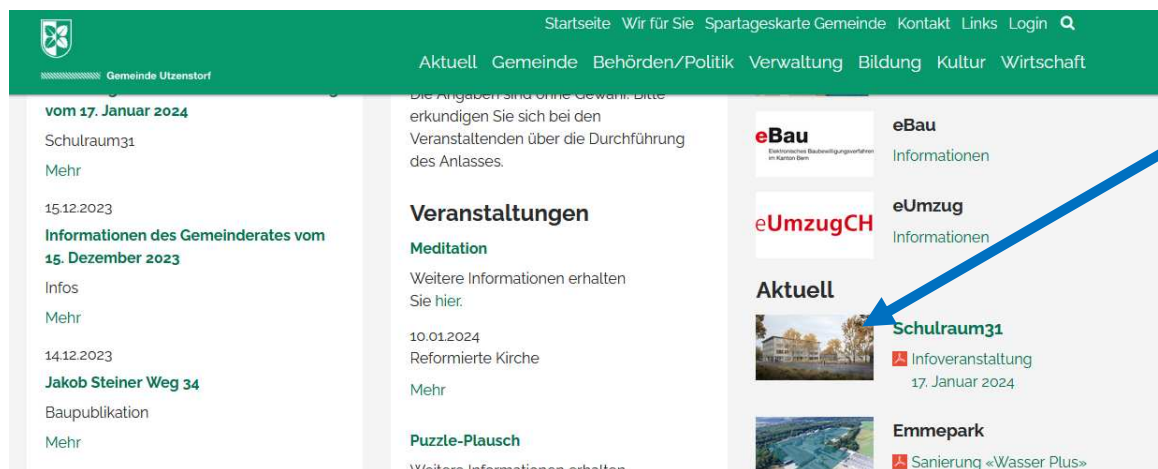
(Beat Singer, Präsident des Gemeinderates)

- «Schulraum31» => Resultat eines mehrjährigen Prozesses
- Laufend wurde geprüft, ob der eingeschlagene Weg richtig ist oder ob es andere Massnahmen mit vergleichbarem Ergebnis gibt
- Der Gemeinderat kommt zum Schluss, dass es zum Projekt keine gleichwertigen Alternativen gibt
- Der Gemeinderat hat sich trotz des grossen finanziellen Aufwandes entschieden, für das Projekt einzustehen

Weiterführende Projektinformationen

www.utzenstorf.ch/schulraum31/

Website der Gemeinde Utzenstorf



Termine

- Donnerstag, 25. Januar 2024, 19.30 Uhr, Aula, Gotthelfschulhaus (Zusatz-Info für Vereine)
- Mittwoch, 21. Februar 2024, 19.30 Uhr, Aula, Gotthelfschulhaus (2. Fragerunde)
Behördenmitglieder und Projektverantwortliche nehmen sich gerne Zeit für Ihre Fragen.

Termine

- 3. März 2024
Gemeindeurnenabstimmung über den
Verpflichtungskredit von 45.5 Mio. Franken

Gemeinde Utzenstorf

3. Fragerunde



Gemeinde Utzenstorf

Herzlichen Dank für das Interesse.



Auf Wiedersehen ... und schöner Abend!

Gemeinderat und Arbeitsgruppe Schulraum31