

# UTZ

## UTZENSTORF SCHULRAUM 31 Neubauten Schulhaus und Kindergarten

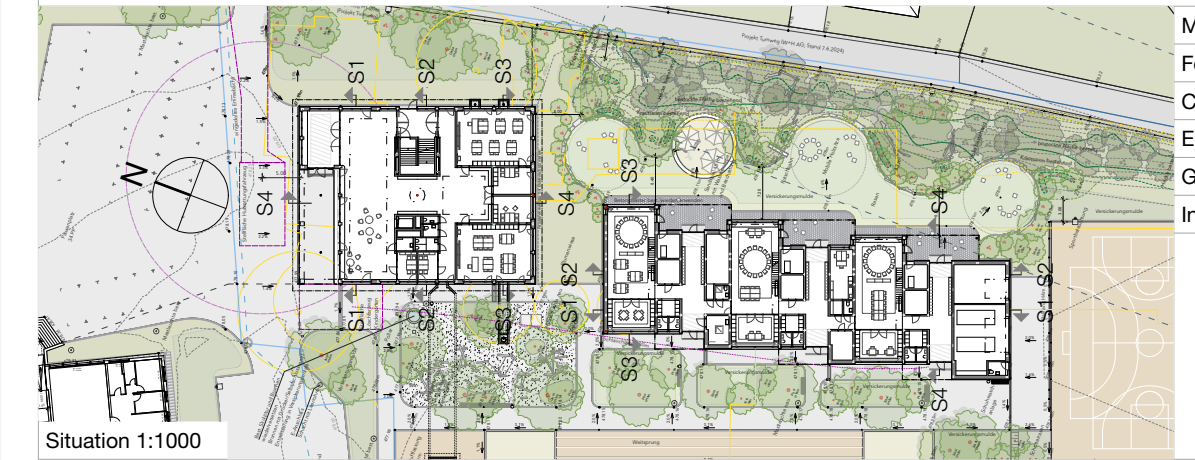
Turnweg 13, 15b / 3427 Utzenstorf

Parzelle Nr. 219

Plannummer  
307

Plantitel  
ANSICHT OST Kindergarten

Phase  
33 Baugesuch



Massstab 1:100  
Format (mm) 841 x 297 (A1-A4)  
CAD ArchiCAD 27  
Erstellungsdatum 08.11.2024  
Gezeichnet fle  
Index -

Situation 1:1000

Legende:

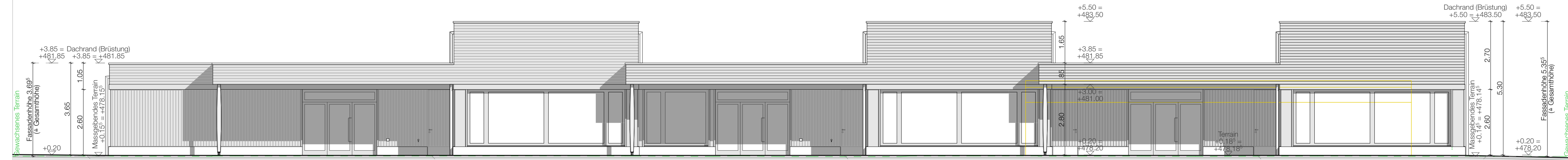
Änderungen / Ergänzungen:	Revisionsdatum	Gez.	Index
-	-	-	-

Bauherr:

Gemeinde Utzenstorf  
Hauptstrasse 28  
3427 Utzenstorf

Projektverfasser / Architekt:

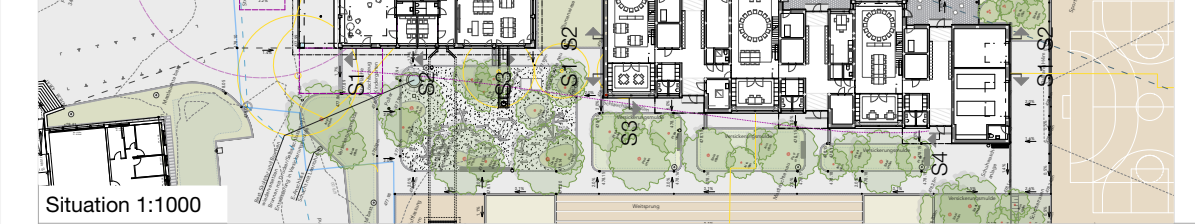
Kuhlbrot & Peters Architekten  
Binzstrasse 12  
8045 Zürich  
Tel. +41 (0) 44 450 77 81  
Fax. +41 (0) 44 450 60 76  
www.kupe.ch



- Extensiv begrüntes Dach
- Traufblech und Fallrohre Chromstahl matt
- Stoffmarkisen (beige)
- Führungsschiene+Kasten Metall
- Oberfläche pulverbeschichtet graugrün
- Holzmetallfenster und Glas-Türen EG
- Aluminium Oberfläche anodisiert, (umbra, alternativ farblos)
- Rhomboid-Holz-Schalung horizontal und vertikal, geschlossen (Nut/Kamm), Oberfläche gestrichen graugrün
- Fensterbänke Metall
- Oberfläche pulverbeschichtet graugrün
- Ortbeton-Sockel schalungsglatt

Turnweg 13, 15b / 3427 Utzenstorf		Parzelle Nr. 219
Plannummer	Plantitel	Phase
306	ANSICHT WEST Kindergarten	33 Baugesuch

Massstab	1:100
Format (mm)	841 x 297 (A1-A4)
CAD	ArchiCAD 27
Erstellungsdatum	08.11.2024
Gezeichnet	fle
Index	-



### Legende:

Änderungen / Ergänzungen:	Revisionsdatum	Gez.	Index
-	-	-	-

<b>Bauherr:</b>		<b>Projektverfasser / Architekt:</b>	
Gemeinde Utzenstorf Binzstrasse 28 3427 Utzenstorf	-	Kulibrodt & Peters Architekten Binzstrasse 12 8045 Zürich Tel. +41 (0) 44 450 77 81 Fax. +41 (0) 44 450 60 76 www.kupe.ch	-



- Extensiv begrüntes Dach
- Traufblech und Fallrohre Chromstahl matt
- Stoffmarkisen (beige)
- Führungsschiene+Kasten Metall
- Oberfläche pulverbeschichtet grau-grün
- Holzmetallfenster und Glas-Türen EG
- Aluminium Oberfläche anodisiert, umbra, alternativ farblos
- Rhomboid-Holz-Schalung horizontal und vertikal, geschlossen (Nutz/Kamm), Oberfläche gestrichen grau-grün
- Fensterbänke Metall
- Oberfläche pulverbeschichtet grau-grün
- Ortbeton-Sockel schalungsglatt

# UTZ

## UTZENSTORF SCHULRAUM 31 Neubauten Schulhaus und Kindergarten

Turnweg 13, 15b / 3427 Utzenstorf Parzelle Nr. 219

Plannummer	Plantitel	Phase
304	ANSICHT SÜD Kindergarten	33 Baugesuch

Masstab	1:100
Format (mm)	841 x 297 (A1-A4)
CAD	ArchiCAD 27
Erstellungsdatum	08.11.2024
Gezeichnet	fle
Index	-

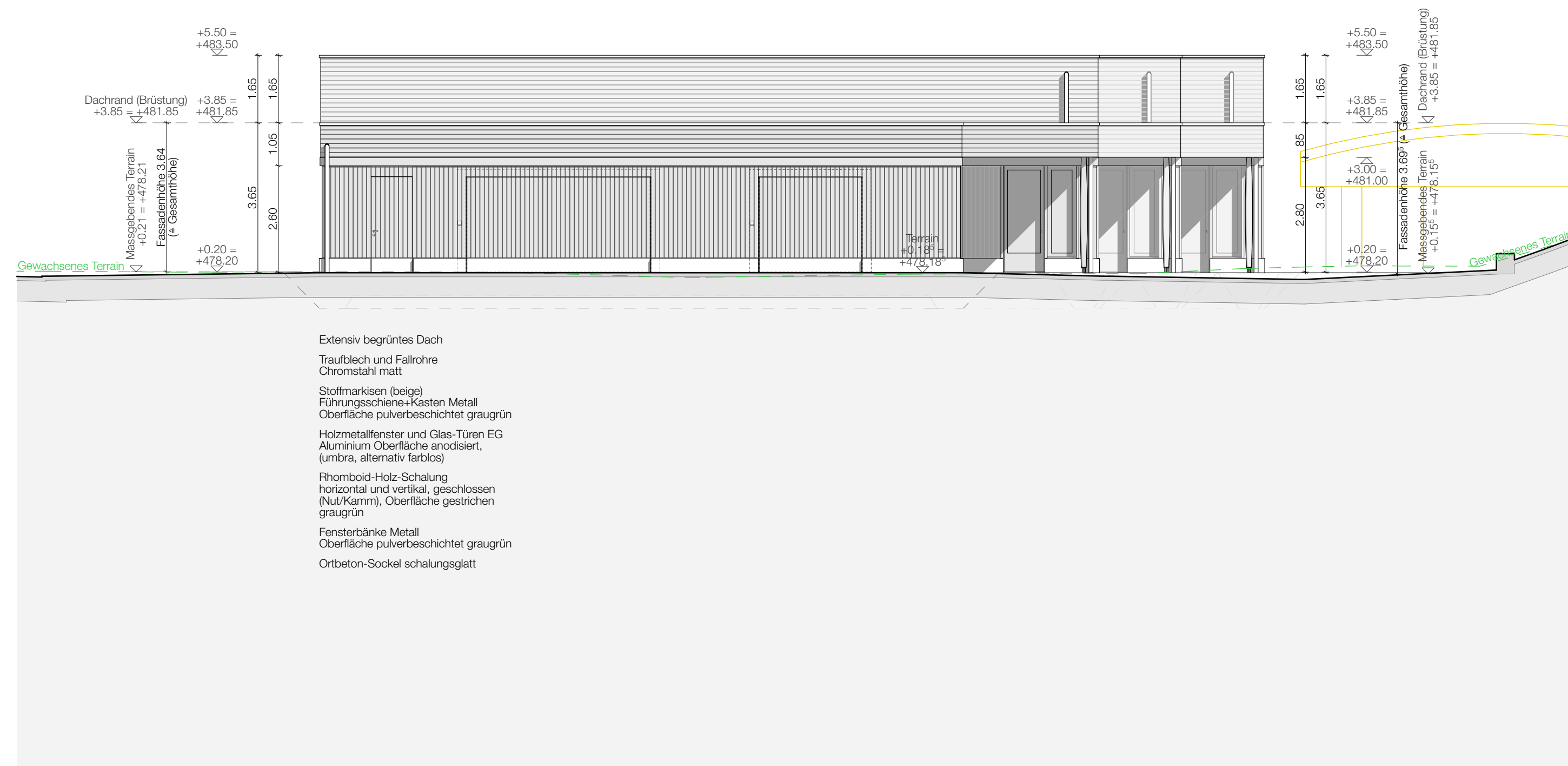


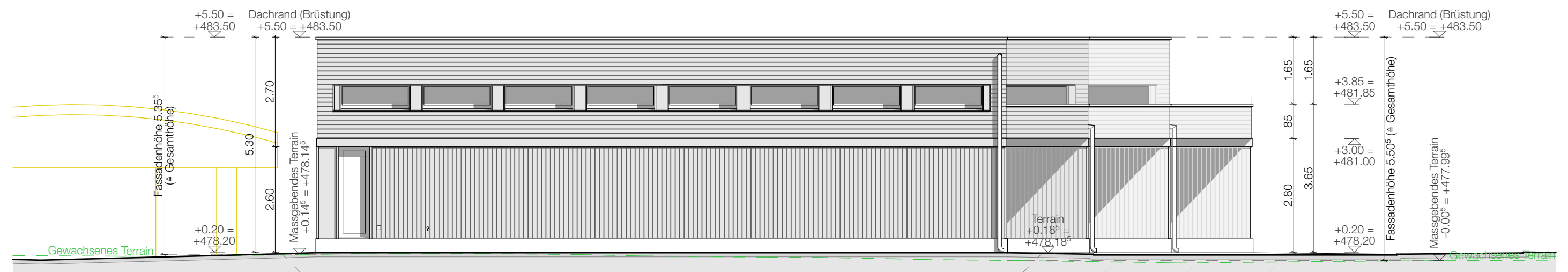
Situation 1:1000

Legende:

Änderungen / Ergänzungen:	Revisionsdatum	Gez.	Index
-	-	-	-

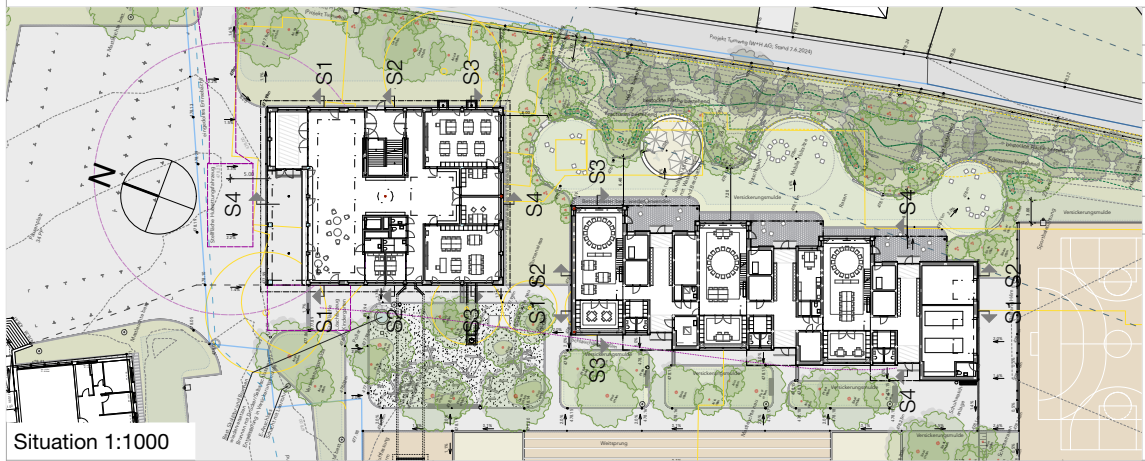
Bauherr:	Projektverfasser / Architekt:
Gemeinde Utzenstorf Hauptstrasse 28 3427 Utzenstorf	Kuhlbrot & Peters Architekten Binzstrasse 12 8045 Zürich Tel. +41 (0) 44 450 77 81 Fax. +41 (0) 44 450 60 76 www.kupe.ch





- Extensiv begrüntes Dach
- Traubblech und Fallrohre Chromstahl matt
- Stoffmarkisen (beige)
- Führungsschiene+Kasten Metall
- Oberfläche pulverbeschichtet graugrün
- Holzmetalfenster und Glas-Türen EG
- Aluminium Oberfläche anodisiert, (umbra, alternativ farblos)
- Rhomboid-Holz-Schalung horizontal und vertikal, geschlossen (Nut/Kamm), Oberfläche gestrichen graugrün
- Fensterbänke Metall
- Oberfläche pulverbeschichtet graugrün
- Ortbeton-Sockel schalungsglatt

Turnweg 13, 15b / 3427 Utzenstorf	Parzelle Nr. 219	
Plannummer	Plantitel	Phase
305	ANSICHT NORD Kindergarten	33 Baugesuch



Massstab	1:100
Format (mm)	841 x 297 (A1-A4)
CAD	ArchiCAD 27
Erstellungsdatum	08.11.2024
Gezeichnet	fle
Index	-

Änderungen / Ergänzungen:	Revisionsdatum	Gez.	Index
-	-	-	-

Bauherr:	Projektverfasser / Architekt:
Gemeinde Utzenstorf Binzstrasse 28 3427 Utzenstorf	Kuhlbrot & Peters Architekten Binzstrasse 12 8045 Zürich Tel. +41 (0) 44 450 77 81 Fax. +41 (0) 44 450 60 76 www.kupe.ch