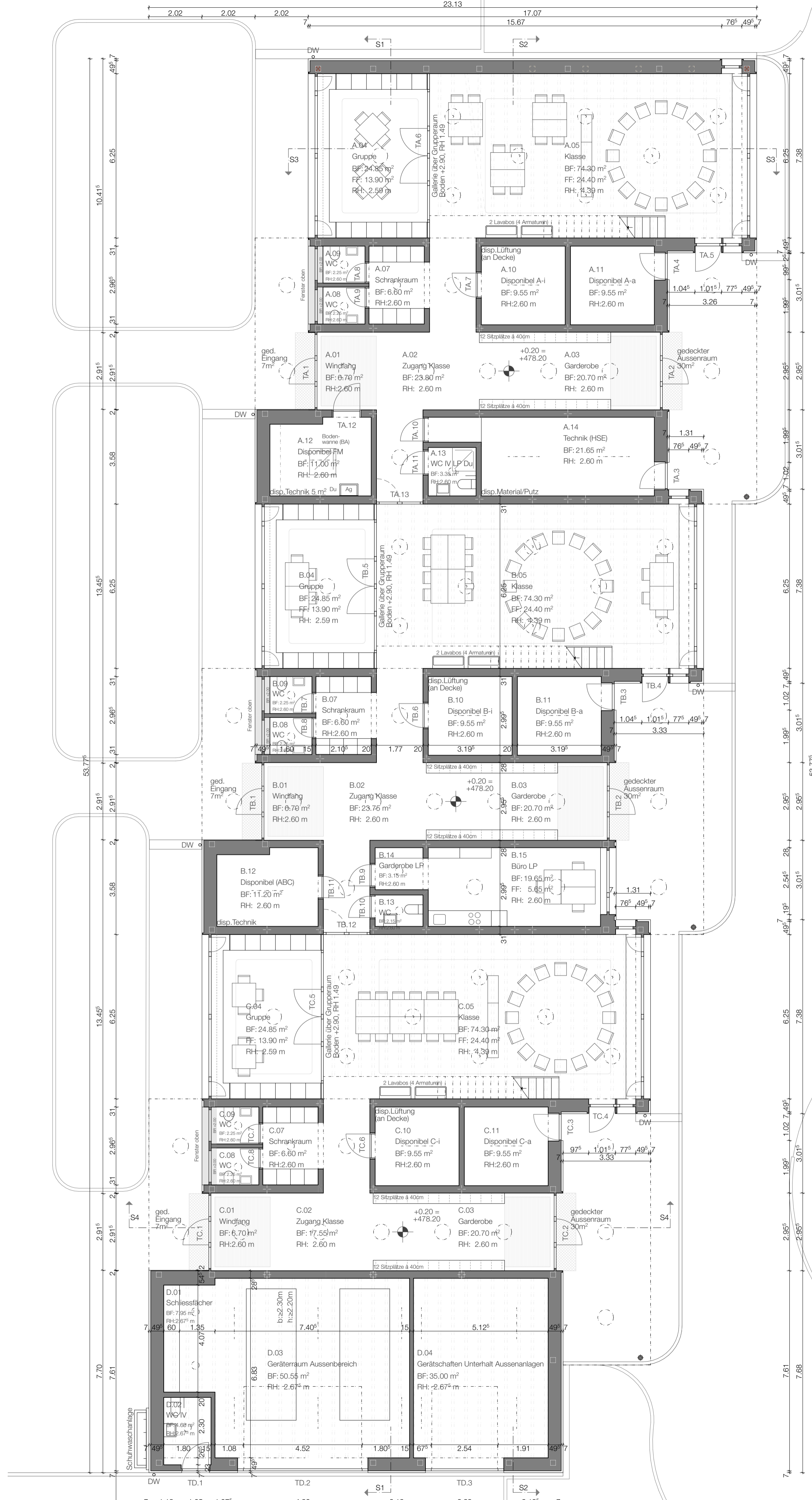
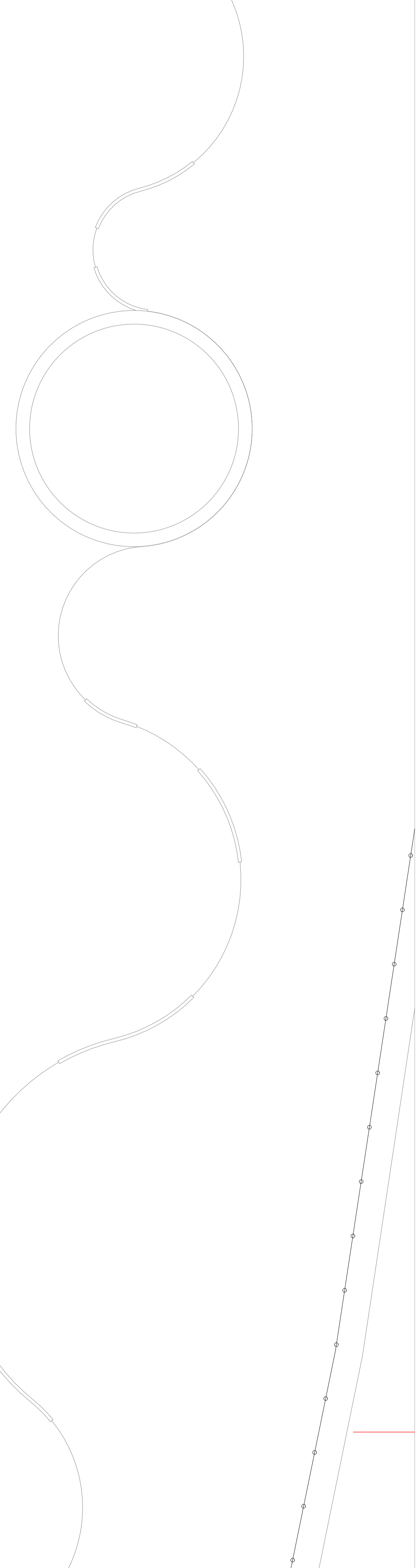


Galerie-Ebene



Erdgeschoss



UTZ
UTZENSTORF SCHULRAUM 31 Neubauten Schulhaus und Kindergarten

Turnweg 13, 15b / 3427 Utzenstorf | Parzelle Nr. 219

Plannummer	Plantitel	Phase
108	GRUNDRISS EG Kindergarten	33 Baugesuch

Masstab 1:100
 Format (mm) 841 x 594 (A1)
 CAD ArchiCAD 27
 Erstellungsdatum 08.11.2024
 Gezeichnet fle
 Index -

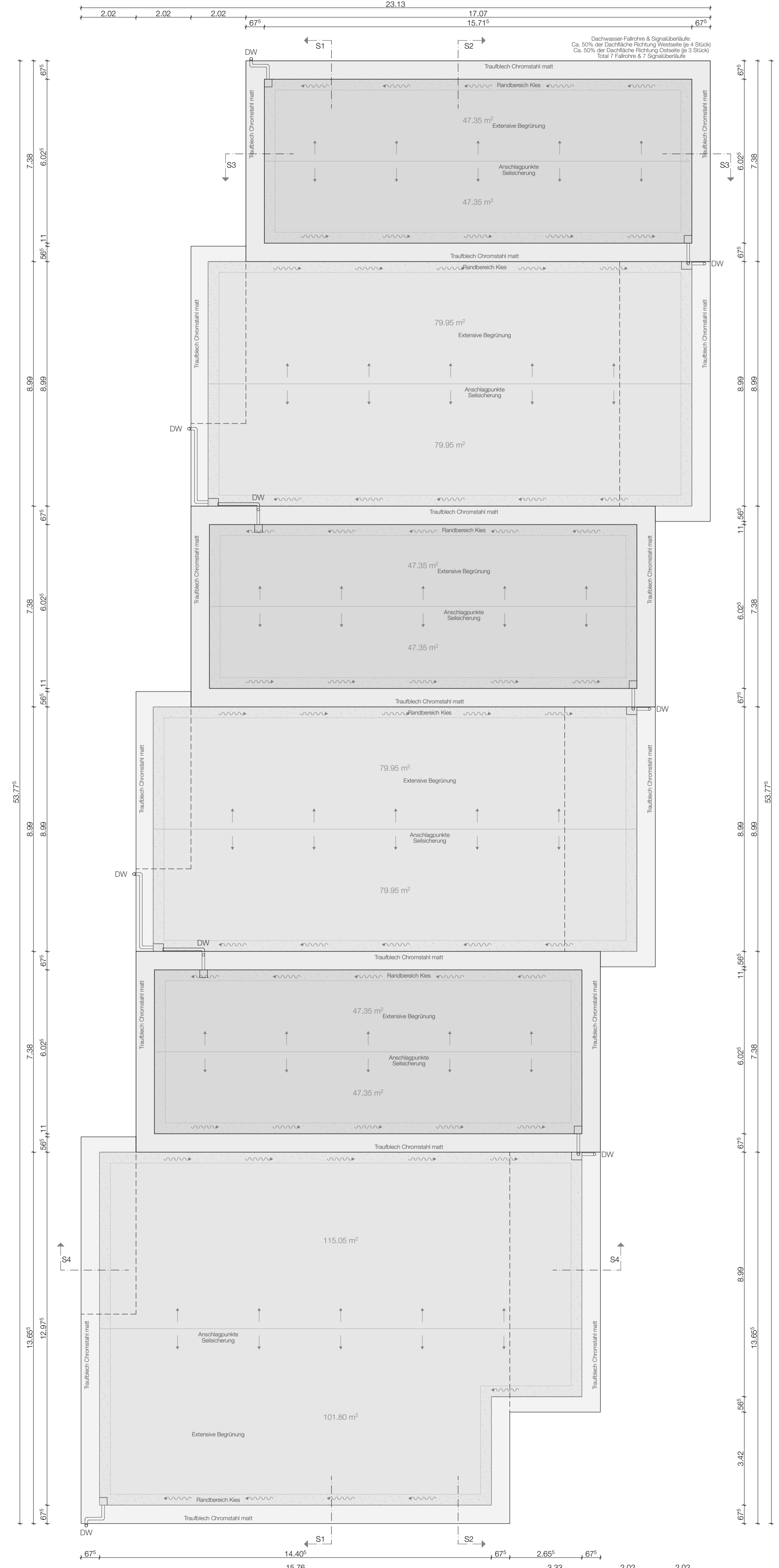
Situation 1:1000

Legende:

Änderungen / Ergänzungen:	Revisionsdatum	Gez.	Index

Bauherr: Gemeinde Utzenstorf
 Hauptstrasse 28
 3427 Utzenstorf

Projektfasser / Architekt: Kuhlbrodt & Peters Architekten
 Binzstrasse 12
 8045 Zürich
 Tel. +41 (0) 44 450 77 81
 Fax. +41 (0) 44 450 60 76
 www.kupe.ch

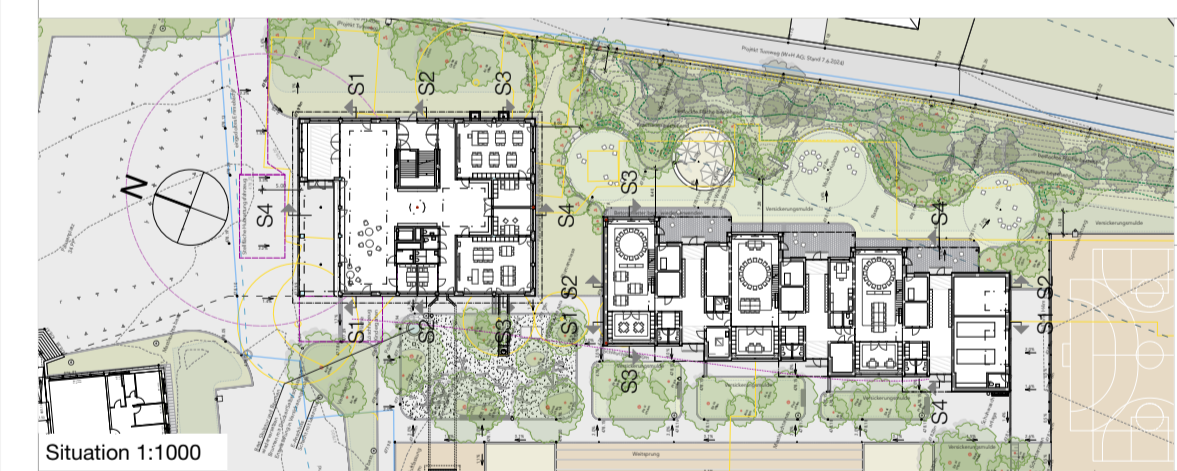


UTZ

UTZENSTORF SCHULRAUM 31 Neubauten Schulhaus und Kindergarten

Turnweg 13, 15b / 3427 Utzenstorf Parzelle Nr. 219

Plannummer	Plantitel	Phase
109	GRUNDRISS DA Kindergarten	33 Baugesuch



Massstab	1:100
Format (mm)	841 x 594 (A1)
CAD	ArchCAD 27
Erstellungsdatum	08.11.2024
Gezeichnet	fie
Index	-

Situation 1:1000

Änderungen / Ergänzungen:	Revisionsdatum	Gez.	Index
-	-	-	-

Bauherr:	Projektverfasser / Architekt:
Gemeinde Utzenstorf Hauptstrasse 28 3427 Utzenstorf	Kuhlbrot & Peters Architekten Binzstrasse 12 8045 Zürich Tel. +41 (0) 44 450 77 81 Fax. +41 (0) 44 450 60 76 www.kupe.ch