

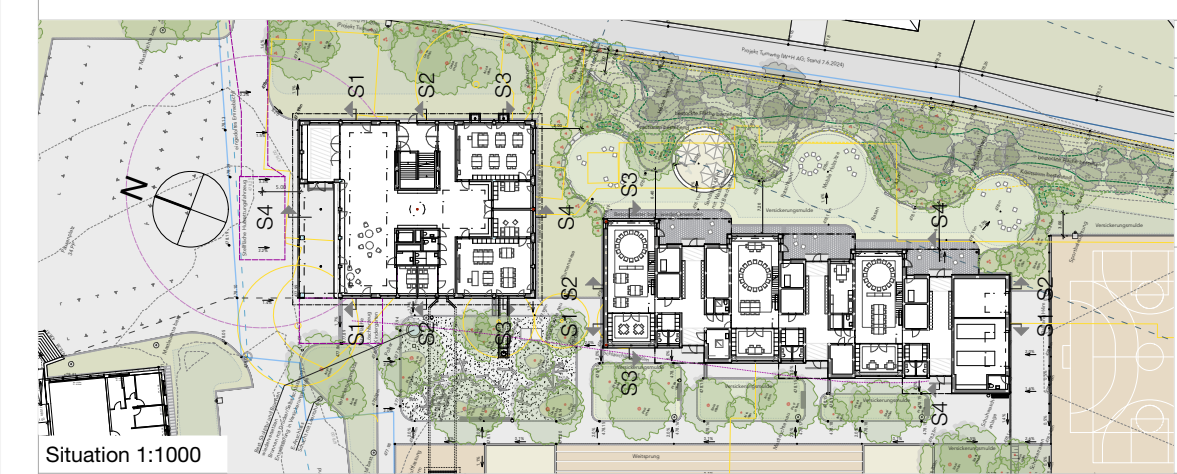


UTZ

UTZENSTORF SCHULRAUM 31 Neubauten Schulhaus und Kindergarten

Turnweg 13, 15b / 3427 Utzenstorf Parzelle Nr. 219

Plannummer	Plantitel	Phase
302	ANSICHT WEST Schulhaus	33 Baugesuch



Masstab	1:100
Format (mm)	841 x 297 (A1-A4)
CAD	ArchiCAD 27
Erstellungsdatum	08.11.2024
Gezeichnet	fle
Index	-

Legende:

Änderungen / Ergänzungen:	Revisionsdatum	Gez.	Index
-	-	-	-

Bauherr:	Projektverfasser / Architekt:
Gemeinde Utzenstorf Hauptstrasse 28 3427 Utzenstorf	Kuhlbrot & Peters Architekten Binzstrasse 12 8045 Zürich Tel. +41 (0) 44 450 77 81 Fax. +41 (0) 44 450 60 76 www.kupe.ch

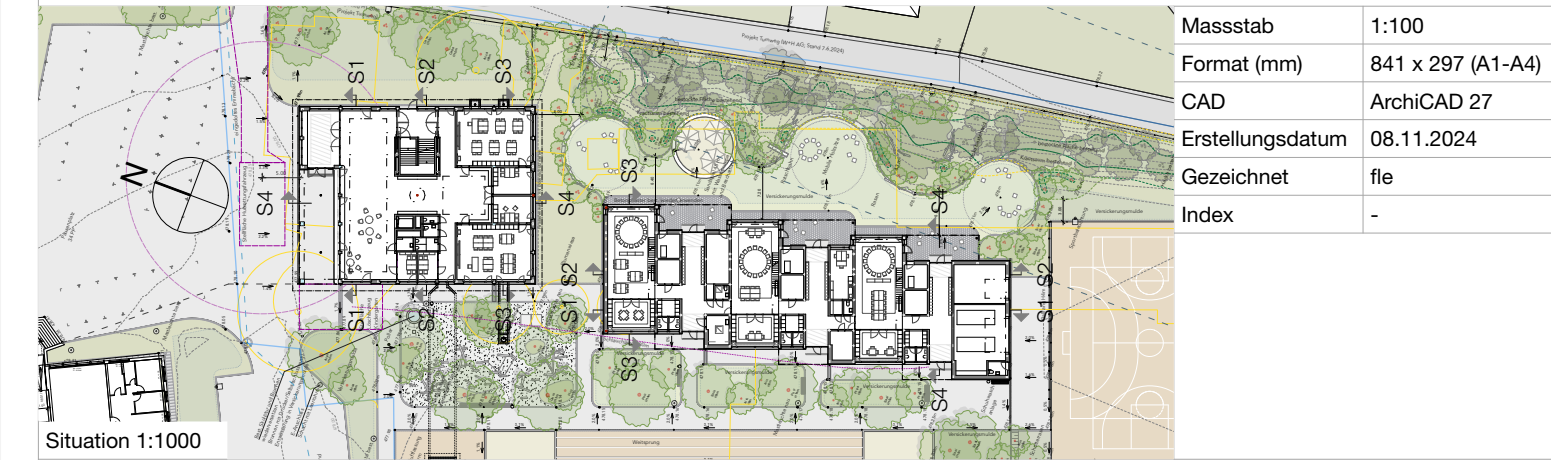
UTZ

UTZENSTORF SCHULRAUM 31 Neubauten Schulhaus und Kindergarten

Turnweg 13, 15b / 3427 Utzenstorf

Parzelle Nr. 219

Plannummer	Plantitel	Phase
301	ANSICHT NORD Schulhaus	33 Baugesuch



Massstab	1:100
Format (mm)	841 x 297 (A1-A4)
CAD	ArchiCAD 27
Erstellungsdatum	08.11.2024
Gezeichnet	fle
Index	-

Änderungen / Ergänzungen:	Revisionsdatum	Gez.	Index
-	-	-	-
-	-	-	-
-	-	-	-
-	-	-	-
-	-	-	-
-	-	-	-
-	-	-	-
-	-	-	-
-	-	-	-
-	-	-	-
-	-	-	-
-	-	-	-
-	-	-	-
-	-	-	-
-	-	-	-

Bauherr:	Gemeinde Utzenstorf Binzstrasse 28 3427 Utzenstorf	Projektverfasser / Architekt:	Kuhlbrot & Peters Architekten Binzstrasse 12 8045 Zürich Tel. +41 (0) 44 450 77 81 Fax. +41 (0) 44 450 60 76 www.kupe.ch
----------	--	-------------------------------	---



UTZ

UTZENSTORF SCHULRAUM 31 Neubauten Schulhaus und Kindergarten

Turnweg 13, 15b / 3427 Utzenstorf

Parzelle Nr. 219

Plannummer	Plantitel	Phase
300	ANSICHT SÜD Schulhaus	33 Baugesuch



Masstab	1:100
Format (mm)	841 x 297 (A1-A4)
CAD	ArchiCAD 27
Erstellungsdatum	08.11.2024
Gezeichnet	fle
Index	-

Legende:

Änderungen / Ergänzungen:	Revisionsdatum	Gez.	Index
-	-	-	-

Bauherr:	Projektverfasser / Architekt:
Gemeinde Utzenstorf Binzstrasse 28 3427 Utzenstorf	Kuhlbrot & Peters Architekten Binzstrasse 12 8045 Zürich Tel. +41 (0) 44 450 77 81 Fax. +41 (0) 44 450 60 76 www.kupe.ch





Dach:
Photovoltaikpaneele Indach-Anlage
mit passenden Ergänzungsplatten
(Eternit o.g.)

Schnittpunkt Fasadendflucht /
Oberkante Dachkonstruktion
+12.95 = +490.95

Kasterrinne holzverkleidet
Abdeckblech Rinne und Fallrohre
Chromstahl matt

Rhomboid-Holz-Schalung
horizontal und vertikal, geschlossen
(Nut/Kamm), Oberfläche gestrichen
graugrün

Holzmetallfenster und Glas-Türen EG
Aluminium Oberfläche anodisiert,
(umbra, alternativ farblos)

Stoffmarkisen (beige)
Führungsschiene+Kasten Metall
Oberfläche pulverbeschichtet graugrün

Fensterbänke Metall
Oberfläche pulverbeschichtet graugrün

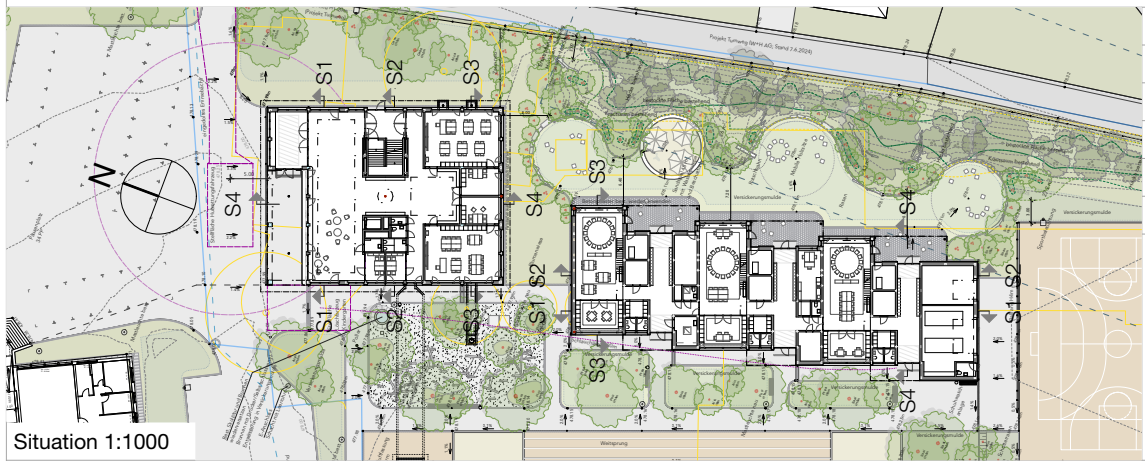
Ortbeton-Sockel schalungsglatt

Massgebendes
Terrain
±0.01⁵ = +477.98⁵

UTZ

UTZENSTORF SCHULRAUM 31 Neubauten Schulhaus und Kindergarten

Turnweg 13, 15b / 3427 Utzenstorf	Parzelle Nr. 219	
Plannummer	Plantitel	Phase
303	ANSICHT OST Schulhaus	33 Baugesuch



Massstab	1:100
Format (mm)	841 x 297 (A1-A4)
CAD	ArchiCAD 27
Erstellungsdatum	08.11.2024
Gezeichnet	fle
Index	-

Änderungen / Ergänzungen:				Revisionsdatum	Gez.	Index
-	-	-	-	-	-	-
-	-	-	-	-	-	-
-	-	-	-	-	-	-
-	-	-	-	-	-	-
-	-	-	-	-	-	-
-	-	-	-	-	-	-
-	-	-	-	-	-	-
-	-	-	-	-	-	-
-	-	-	-	-	-	-
-	-	-	-	-	-	-
-	-	-	-	-	-	-
-	-	-	-	-	-	-
-	-	-	-	-	-	-
-	-	-	-	-	-	-
-	-	-	-	-	-	-
-	-	-	-	-	-	-
-	-	-	-	-	-	-
-	-	-	-	-	-	-
-	-	-	-	-	-	-
-	-	-	-	-	-	-

Bauherr:	Projektverfasser / Architekt:
Gemeinde Utzenstorf Hauptstrasse 28 3427 Utzenstorf	Kuhlbrot & Peters Architekten Binzstrasse 12 8045 Zürich Tel. +41 (0) 44 450 77 81 Fax. +41 (0) 44 450 60 76 www.kupe.ch