

# **Neubau Schulgebäude Haustechnik alle Geschosse**

- Heizung
- Lüftung
- Sanitär
- Elektro

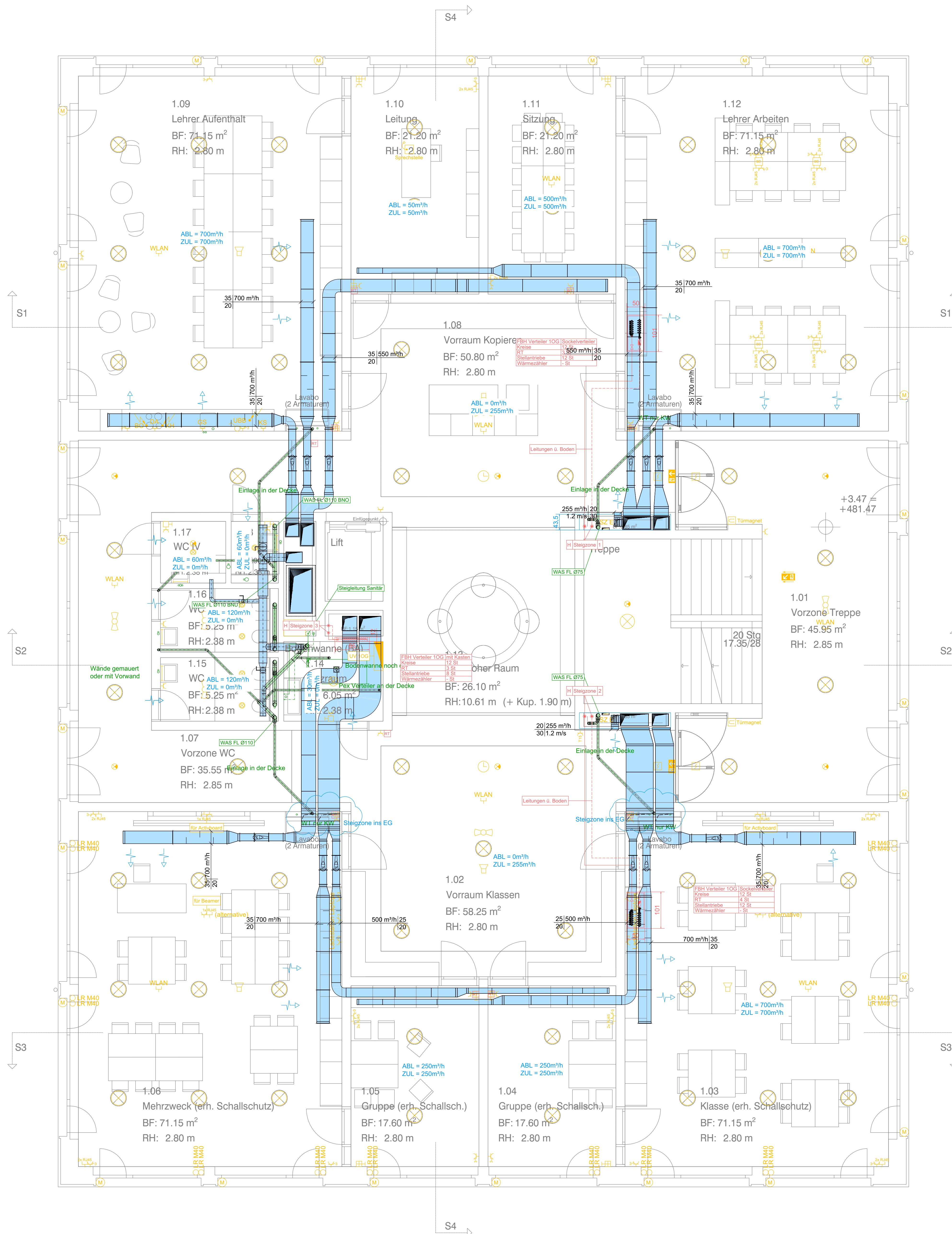








# 1. Obergeschoss



## Legende Koordination

Art der Installation	Grund - Kennfarbe	Kurzzeichen
Heizung	rot	H
Lüftung	blau	L
Sanitär	moosgrün	S
Elektro	gelb	E

## Neubau Schulhaus Utzenstorf 1.Obergeschoss Schulgebäude Koordination Stand Vorprojekt Plus



Format	84,1/84	Massstab	1:50
Gezeichnet	fau	Datum	19.10.2023
Revision		Revision	
Revision		Revision	
Plan Nr.			

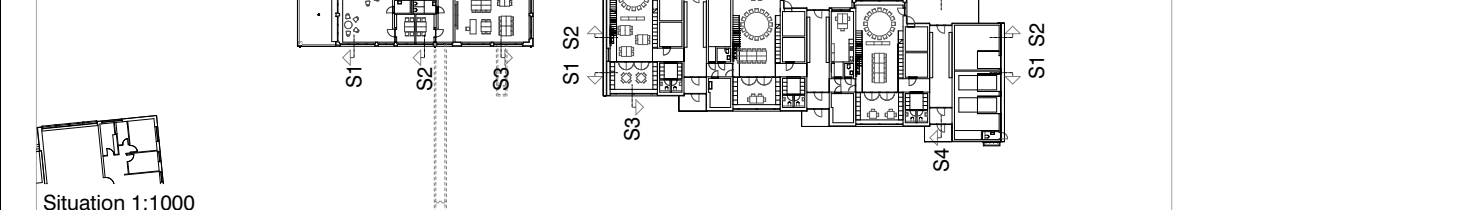
## UTZ

### UTZENSTORF SCHULRAUM 31 Neubauten Schulhaus und Kindergarten

Turnweg 13, 15b / 3427 Utzenstorf Parzelle Nr. 219

Plannummer	Planstapel	Phase
102	GRUNDRISS 1.OG Schule	31 Vorprojekt

Massstab	1:50
Format (mm)	841 x 594 (A1)
CAD	ArchCAD 24
Erstellungsdatum	21.04.2023
Gezeichnet	fa
Index	4



<ul style="list-style-type: none"> <li>Beton</li> <li>Beton vorfabriziert</li> <li>Backstein</li> <li>Kalksandstein</li> <li>Dämmung XPS</li> <li>Dämmung Foamingglas</li> </ul>	<ul style="list-style-type: none"> <li>Dämmung weich (Mineralwolle)</li> <li>Dämmung stabil (Weichfaseratte)</li> <li>Holz (Vollholz)</li> <li>Holz / Holzwerkstoff</li> <li>Trockenbau (mineralisch)</li> </ul>
--	--

Änderungen / Ergänzungen:







